

Rekommenderade VR Feb 25



KODNR.: 9-8821 FAR: VR Vimo MF: VR Froberg



33
NTM

Konv.
295 sek

X-Vik
398 sek

- MIN
- Kropp
- Robotvänlig

FUNKTIONELLA EGENSKAPER

Dotterfertilitet	96	
Kalvningar far	101	
Kalvningsförmåga	110	
Juverhälsa	107	
Övrig hälsa	108	
Klövhälsa	92	
Ungdjursöverlevnad	102	
Överlevnad	115	
Mjölklarhet	101	
Lynne	91	

Produktion

Mjölkindex (98%)	127
Mjölk, kg	101
Fett, kg	128
Fett, %	133
Protein, kg	117
Protein, %	124
Sparat foder	110
Underhåll	98
Metabolisk effektivitet	-
Laktationskurvans form	93
Tillväxt	94

EXTERIÖR

Kropp 108			
Reslighet	107	Hög	
Kroppsdjup	105	Djup	
Bröstbredd	104	Bred	
Mjölktyp	105	Skarp	
Överlinje	89	Svag	
Korsbredd	111	Brett	
Korslutning	97	Överbyggd	
Ben 100			
Hasvinkel	102	Vinklad	
Ben bakifrån	102	Parallell	
Haskvalitet	98	Svullna	
Benbyggnad	99	Grov	
Fotvinkel	104	Brant	
Juver 108			
Främre anfästning	102	Stark	
Bakj. bredd	116	Brett	
Bakj. höjd	116	Hög	
Juveligament	99	Svagt	
Juvelrdjup	106	Grunt	
Juvelbalans	110	Framtungt	
Spenslängd	100	Korta	
Spentjocklek	105	Tjocka	
Spenslac. fram	105	Tätt	
Spenslac. bak	99	Vitt	

VR BENGT

KODNR.: 3-9298 FAR: VR Bertil MF: VR Haribo



32
NTM

Konv.
295 sek

X-Vik
398 sek

- MIN
- Hälsa
- Haskvalitet

FUNKTIONELLA EGENSKAPER

Dotterfertilitet	109
Kalvningar far	101
Kalvningsförmåga	107
Juverhälsa	108
Övrig hälsa	109
Klövhälsa	105
Ungdjursöverlevnad	104
Överlevnad	111
Mjölkarhet	105
Lynne	110

Produktion

Mjölkindex (76%)	120
Mjölk, kg	104
Fett, kg	118
Fett, %	116
Protein, kg	116
Protein, %	118
Sparat foder	100
Underhåll	101
Metabolisk effektivitet	-
Laktationskurvans form	104
Tillväxt	103

EXTERIÖR

Kropp 105		
Reslighet	104	Hög
Kroppsdjup	105	Djup
Bröstbredd	90	Smal
Mjölktyp	107	Skarp
Överlinje	107	Stark
Korsbredd	112	Brett
Korslutning	107	Sluttande
Ben 106		
Hasvinkel	102	Vinklad
Ben bakifrån	97	Hastrång
Haskvalitet	111	Torra
Benbyggnad	101	Flat, fin
Fotvinkel	102	Brant
Juver 106		
Främre anfästning	113	Stark
Bakj. bredd	114	Brett
Bakj. höjd	113	Hög
Juverligament	98	Svagt
Juverdjup	105	Grunt
Juverbalans	93	Baktungt
Spenslängd	91	Korta
Spentjocklek	104	Tjocka
Spenslac. fram	104	Tätt
Spenslac. bak	115	Tätt

KODNR.: 3-9935 FAR: VR Hakon MF: VR Birka



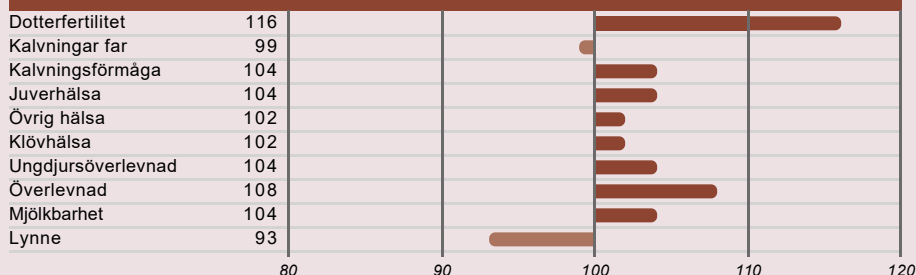
Alex Arkink

31
NTM

Konv.
295 sek

- Kg mjölk
- Fertilitet
- Juver

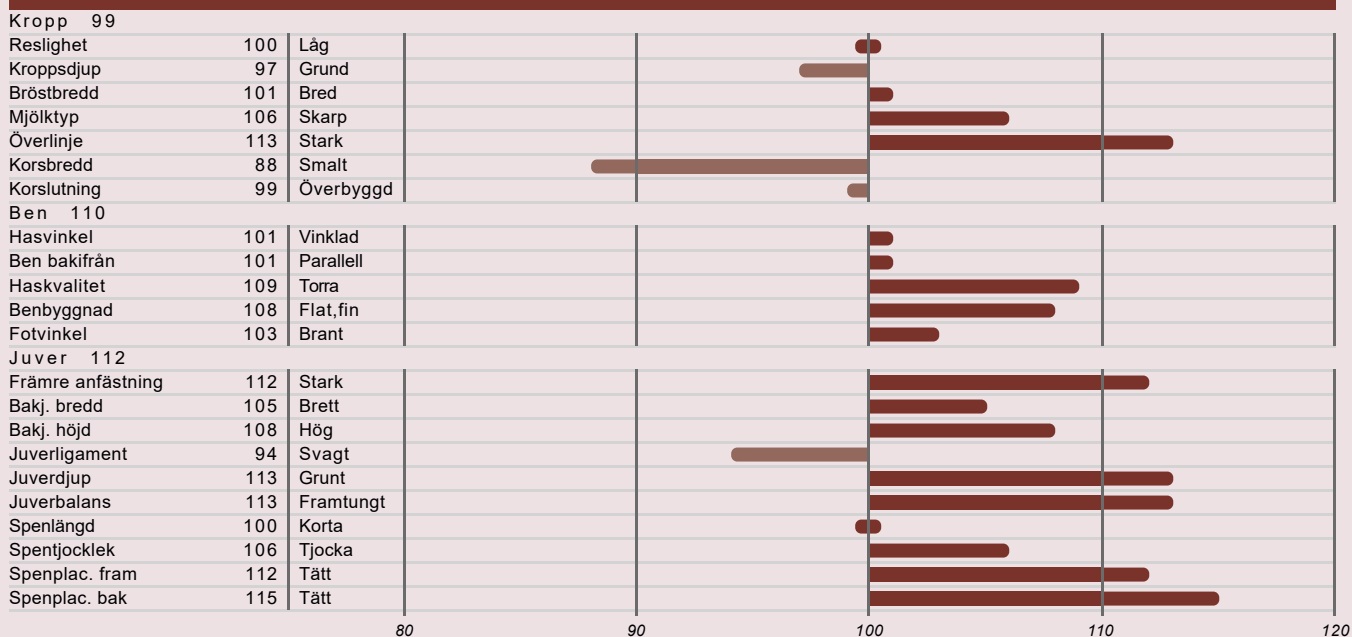
FUNKTIONELLA EGENSKAPER



Produktion

Mjölkindex (99%)	115
Mjölk, kg	112
Fett, kg	114
Fett, %	103
Protein, kg	114
Protein, %	101
Sparat foder	112
Underhåll	99
Metabolisk effektivitet	-
Laktationskurvans form	87
Tillväxt	115

EXTERIÖR



VR HUMID

KODNR.: 9-8890 FAR: VR Herluf MF: VR Vimo



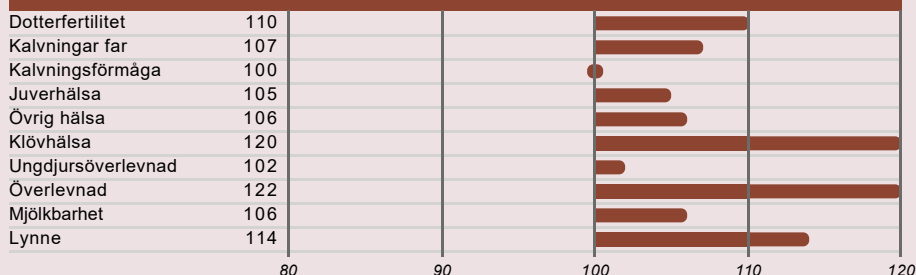
31
NTM

Konv.
295 sek

X-Vik
398 sek

- Kg mjölk
- Klövhälsa
- Lynne

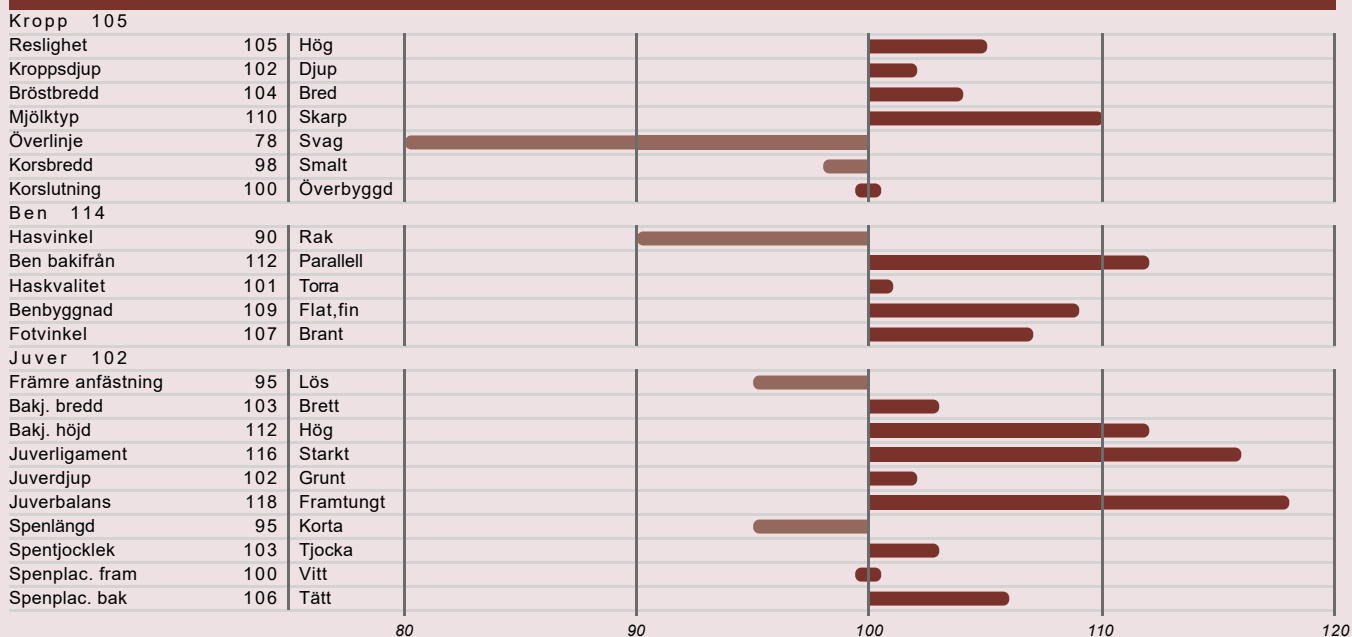
FUNKTIONELLA EGENSKAPER



Produktion

Mjölkindex (75%)	119
Mjölk, kg	116
Fett, kg	123
Fett, %	108
Protein, kg	115
Protein, %	96
Sparat foder	101
Underhåll	99
Metabolisk effektivitet	-
Laktationskurvans form	115
Tillväxt	100

EXTERIÖR



VR UPBEAT P

KODNR.: 9-8905 FAR: VR Omega P MF: VR Fargo P



29
NTM

Konv.
295 sek

X-Vik
398 sek

- Pollad
- Kg mjölk
- Robotvänlig

FUNKTIONELLA EGENSKAPER

Dotterfertilitet	111
Kalvningar far	106
Kalvningsförmåga	108
Juverhälsa	104
Övrig hälsa	99
Klövhälsa	115
Ungdjursöverlevnad	102
Överlevnad	122
Mjölkarhet	117
Lynne	103

Produktion

Mjölkindex (75%)	118
Mjölk, kg	111
Fett, kg	119
Fett, %	109
Protein, kg	114
Protein, %	101
Sparat foder	102
Underhåll	102
Metabolisk effektivitet	-
Laktationskurvans form	102
Tillväxt	101

EXTERIÖR

Kropp	98		
Reslighet	98	Låg	
Kroppsdjup	91	Grund	
Bröstbredd	93	Smal	
Mjölktyp	107	Skarp	
Överlinje	104	Stark	
Korsbredd	108	Brett	
Korslutning	88	Överbyggd	
Ben	96		
Hasvinkel	101	Vinklad	
Ben bakifrån	91	Hastrång	
Haskvalitet	101	Torra	
Benbyggnad	104	Flat,fin	
Fotvinkel	94	Låg	
Juver	98		
Främre anfästning	100	Lös	
Bakj. bredd	104	Brett	
Bakj. höjd	106	Hög	
Juverligament	97	Svagt	
Juverdjup	102	Grunt	
Juverbalans	100	Baktungt	
Spenslängd	86	Korta	
Spentjocklek	97	Smala	
Spenslac. fram	108	Tätt	
Spenslac. bak	100	Vitt	

VR HALOO P

KODNR.: 22-8473 FAR: VR Hamze P MF: VR Fuzzy P



28
NTM

Konv.
295 sek

X-Vik
398 sek

- Pollad
- Fertilitet
- Ben

FUNKTIONELLA EGENSKAPER

Dotterfertilitet	117
Kalvningar far	106
Kalvningsförmåga	107
Juverhälsa	107
Övrig hälsa	105
Klövhälsa	102
Ungdjursöverlevnad	105
Överlevnad	107
Mjölkarhet	101
Lynne	98

Produktion

Mjölkindex (76%)	115
Mjök, kg	99
Fett, kg	111
Fett, %	116
Protein, kg	112
Protein, %	123
Sparat foder	101
Underhåll	111
Metabolisk effektivitet	-
Laktationskurvans form	107
Tillväxt	99

EXTERIÖR

Kropp 89	
Reslighet 91	Låg
Kroppsdjup 88	Grund
Bröstbredd 84	Smal
Mjölktyp 103	Skarp
Överlinje 105	Stark
Korsbredd 99	Smalt
Korslutning 92	Överbyggd
Ben 120	
Hasvinkel 103	Vinklad
Ben bakifrån 108	Parallell
Haskvalitet 123	Torra
Benbyggnad 120	Flat, fin
Fotvinkel 90	Låg
Juver 101	
Främre anfästning 102	Stark
Bakj. bredd 99	Smalt
Bakj. höjd 100	Låg
Juveligament 116	Starkt
Juverdjup 99	Djupt
Juverbalans 98	Baktungt
Spenslängd 100	Korta
Spentjocklek 93	Smala
Spenslac. fram 97	Vitt
Spenslac. bak 104	Tätt

KODNR.: 3-9285 FAR: VR Henry MF: VR Vilperi



27
NTM

Konv.
295 sek

X-Vik
398 sek

- Juver
- Klövhälsa
- Spentjocklek

FUNKTIONELLA EGENSKAPER

Dotterfertilitet	101
Kalvningar far	104
Kalvningsförmåga	108
Juverhälsa	108
Övrig hälsa	102
Klövhälsa	117
Ungdjursöverlevnad	103
Överlevnad	102
Mjölkarhet	103
Lynne	109

Produktion

Mjölkindex (78%)	113
Mjölk, kg	90
Fett, kg	115
Fett, %	134
Protein, kg	103
Protein, %	126
Sparat foder	108
Underhåll	105
Metabolisk effektivitet	-
Laktationskurvans form	111
Tillväxt	109

EXTERIÖR

Kropp	96	
Reslighet	94	Låg
Kroppsdjup	105	Djup
Bröstbredd	105	Bred
Mjölktyp	88	Grov
Överlinje	85	Svag
Korsbredd	101	Brett
Korslutning	86	Överbyggd
Ben	103	
Hasvinkel	110	Vinklad
Ben bakifrån	102	Parallell
Haskvalitet	106	Torra
Benbyggnad	108	Flat, fin
Fotvinkel	97	Låg
Juver	119	
Främre anfästning	119	Stark
Bakj. bredd	108	Brett
Bakj. höjd	106	Hög
Juveligament	110	Starkt
Juverdjup	103	Grunt
Juverbalans	106	Framtungt
Spenslängd	114	Långa
Spentjocklek	118	Tjocka
Spenslac. fram	109	Tätt
Spenslac. bak	108	Tätt

VR ULRIK PP

KODNR.: 3-9287 FAR: VR Omega P MF: VR Fanof P



Alex Arkink

27
NTM

Konv.
295 sek

X-Vik
398 sek

- Homozygotisk pollad
- Överlevandetal
- Klövhälsa

FUNKTIONELLA EGENSKAPER

Dotterfertilitet	110
Kalvningar far	99
Kalvningsförmåga	103
Juverhälsa	110
Övrig hälsa	108
Klövhälsa	120
Ungdjursöverlevnad	102
Överlevnad	123
Mjölkarhet	112
Lynne	112

Produktion

Mjölkindex (76%)	115
Mjölk, kg	92
Fett, kg	114
Fett, %	130
Protein, kg	108
Protein, %	132
Sparat foder	96
Underhåll	110
Metabolisk effektivitet	-
Laktationskurvans form	106
Tillväxt	91

EXTERIÖR

Kropp 91		
Reslighet	91	Låg
Kroppsdjup	95	Grund
Bröstbredd	88	Smal
Mjölktyp	98	Grov
Överlinje	110	Stark
Korsbredd	107	Brett
Korslutning	93	Överbyggd
Ben 106		
Hasvinkel	96	Rak
Ben bakifrån	95	Hastrång
Haskvalitet	107	Torra
Benbyggnad	108	Flat, fin
Fotvinkel	101	Brant
Juver 103		
Främre anfästning	110	Stark
Bakj. bredd	105	Brett
Bakj. höjd	111	Hög
Juveligament	99	Svagt
Juverdjup	107	Grunt
Juverbalans	91	Baktungt
Spenslängd	87	Korta
Spentjocklek	92	Smala
Spenslac. fram	105	Tätt
Spenslac. bak	101	Tätt

VR FAKIR P

KODNR.: 22-8464 FAR: VR Fusan P MF: VR Vimma



27
NTM

Konv.
295 sek

X-Vik
398 sek

- Pollad
- Juver
- Hälsa

FUNKTIONELLA EGENSKAPER

Dotterfertilitet	112
Kalvningar far	102
Kalvningsförmåga	106
Juverhälsa	104
Övrig hälsa	112
Klövhälsa	103
Ungdjursöverlevnad	113
Överlevnad	113
Mjölklarhet	112
Lynne	96

Produktion

Mjölkindex (76%)	108
Mjök, kg	91
Fett, kg	107
Fett, %	122
Protein, kg	103
Protein, %	126
Sparat foder	105
Underhåll	108
Metabolisk effektivitet	-
Laktationskurvans form	99
Tillväxt	110

EXTERIÖR

Kropp	95
Reslighet	95
Kroppsdjup	83
Bröstbredd	98
Mjölktyp	97
Överlinje	102
Korsbredd	110
Korslutning	95
Ben	107
Hasvinkel	104
Ben bakifrån	104
Haskvalitet	109
Benbyggnad	102
Fotvinkel	103
Juver	119
Främre anfästning	108
Bakj. bredd	107
Bakj. höjd	113
Juveligament	96
Juverdjupe	125
Juverbilans	121
Spennlängd	114
Spennjocklek	98
Spennplac. fram	96
Spennplac. bak	92

VR FLURI P

KODNR.: 3-9292 FAR: VR Frape P MF: VR Forza



27
NTM

Konv.
295 sek

X-Vik
398 sek

- Pollad
- Kg mjölk
- Ben

FUNKTIONELLA EGENSKAPER

Dotterfertilitet	103	
Kalvningar far	103	
Kalvningsförmåga	103	
Juvehälsa	97	
Övrig hälsa	99	
Klövhälsa	110	
Ungdjursöverlevnad	113	
Överlevnad	108	
Mjölkarhet	97	
Lynne	107	

Produktion

Mjölkindex (75%)	120
Mjölk, kg	111
Fett, kg	116
Fett, %	106
Protein, kg	120
Protein, %	112
Sparat foder	112
Underhåll	109
Metabolisk effektivitet	-
Laktationskurvans form	104
Tillväxt	92

EXTERIÖR

Kropp	91	
Reslighet	91	Låg
Kroppsdjup	106	Djup
Bröstbredd	86	Smal
Mjölktyp	105	Skarp
Överlinje	111	Stark
Korsbredd	89	Smalt
Korslutning	117	Sluttande
Ben	125	
Hasvinkel	94	Rak
Ben bakifrån	116	Parallell
Haskvalitet	114	Torra
Benbyggnad	123	Flat, fin
Fotvinkel	98	Låg
Juver	101	
Främre anfästning	94	Lös
Bakj. bredd	114	Brett
Bakj. höjd	111	Hög
Juverligament	111	Starkt
Juverdjup	84	Djupt
Juverbalans	103	Framtungt
Spenslängd	114	Långa
Spentjocklek	109	Tjocka
Spenslac. fram	107	Tätt
Spenslac. bak	108	Tätt

VR BOHO

KODNR.: 22-8438 FAR: VR Barbar MF: VR Vilperi



Alex Arkink

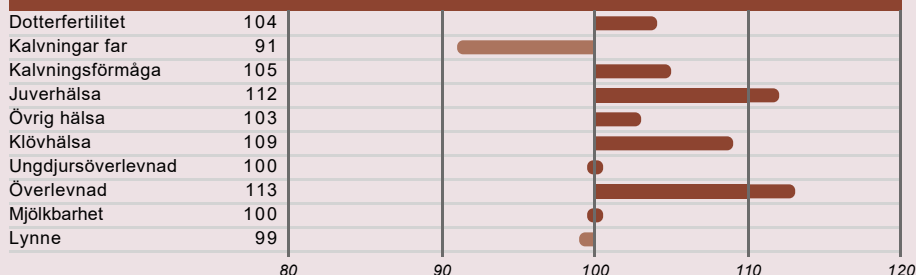
26
NTM

Konv.
295 sek

X-Vik
398 sek

- Juverhälsa
- Ben
- Juver

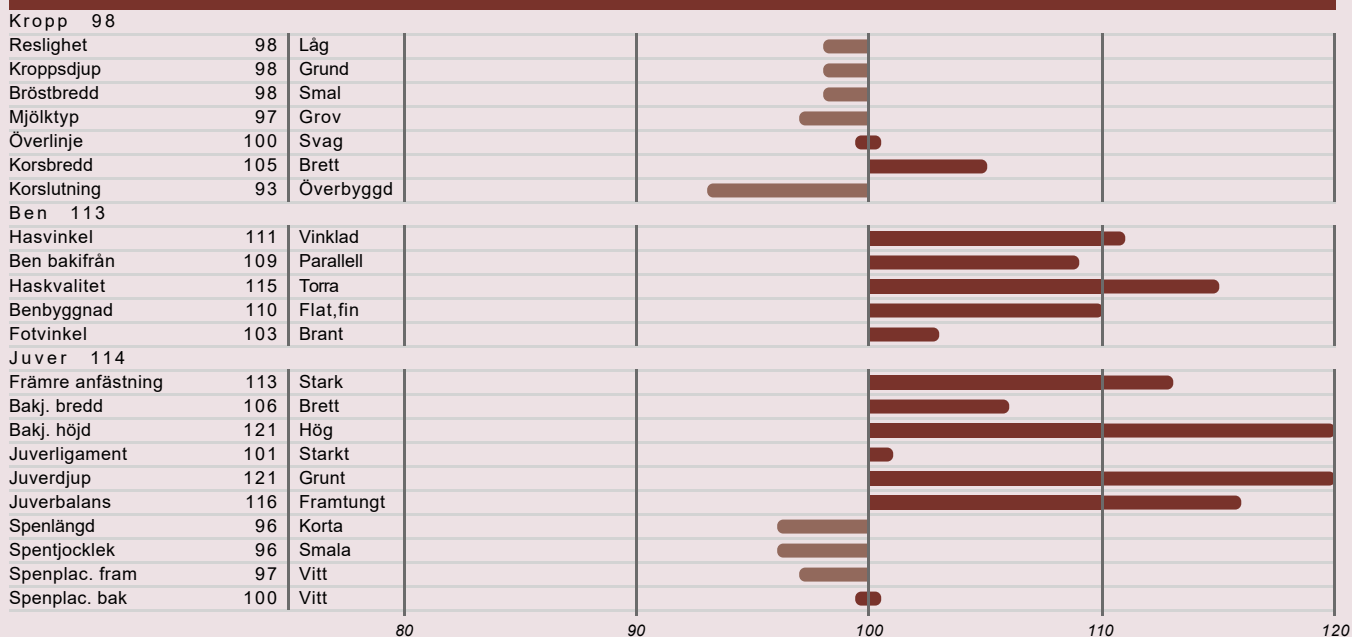
FUNKTIONELLA EGENSKAPER



Produktion

Mjölkindex (80%)	115
Mjök, kg	102
Fett, kg	111
Fett, %	112
Protein, kg	113
Protein, %	119
Sparat foder	106
Underhåll	113
Metabolisk effektivitet	-
Laktationskurvans form	106
Tillväxt	96

EXTERIÖR



KODNR.: 22-8443 FAR: VR Henry MF: VR Vario



Alex Arkink

26
NTM

Konv.
295 sek

X-Vik
398 sek

- Kg mjölk
- Juverhälsa
- Robotvänlig

FUNKTIONELLA EGENSKAPER

Dotterfertilitet	101
Kalvningar far	106
Kalvningsförmåga	102
Juverhälsa	117
Övrig hälsa	100
Klövhälsa	109
Ungdjursöverlevnad	108
Överlevnad	112
Mjölkarhet	116
Lynne	109

Produktion

Mjölkindex (78%)	111
Mjölk, kg	108
Fett, kg	108
Fett, %	100
Protein, kg	112
Protein, %	105
Sparat foder	100
Underhåll	94
Metabolisk effektivitet	-
Laktationskurvans form	109
Tillväxt	115

EXTERIÖR

Kropp 107				
Reslighet	107	Hög		
Kroppsdjup	103	Djup		
Bröstbredd	108	Bred		
Mjölktyp	92	Grov		
Överlinje	96	Svag		
Korsbredd	105	Brett		
Korslutning	98	Överbyggd		
Ben 92				
Hasvinkel	109	Vinklad		
Ben bakifrån	91	Hastrång		
Haskvalitet	98	Svullna		
Benbyggnad	100	Grov		
Fotvinkel	100	Låg		
Juver 112				
Främre anfästning	116	Stark		
Bakj. bredd	104	Brett		
Bakj. höjd	101	Hög		
Juveligament	105	Starkt		
Juverdjupe	106	Grunt		
Juverbilans	108	Framtungt		
Spenslängd	102	Långa		
Spentjocklek	107	Tjocka		
Spenslac. fram	104	Tätt		
Spenslac. bak	101	Tätt		

VR BRUCE

KODNR.: 3-9286 FAR: VR Buuf P MF: VR Vimo



26
NTM

Konv.
295 sek

X-Vik
398 sek

- Kg mjölk
- Klövhälsa
- Ben

FUNKTIONELLA EGENSKAPER

Dotterfertilitet	103
Kalvningar far	120
Kalvningsförmåga	104
Juverhälsa	99
Övrig hälsa	114
Klövhälsa	122
Ungdjursöverlevnad	111
Överlevnad	107
Mjölkarhet	95
Lynne	110

Produktion

Mjölkindex (75%)	114
Mjölk, kg	108
Fett, kg	114
Fett, %	107
Protein, kg	112
Protein, %	105
Sparat foder	105
Underhåll	111
Metabolisk effektivitet	-
Laktationskurvans form	111
Tillväxt	88

EXTERIÖR

Kropp	95	
Reslighet	93	Låg
Kroppsdjup	103	Djup
Bröstbredd	100	Smal
Mjölktyp	112	Skarp
Överlinje	114	Stark
Korsbredd	95	Smalt
Korslutning	101	Sluttande
Ben	117	
Hasvinkel	100	Rak
Ben bakifrån	102	Parallell
Haskvalitet	116	Torra
Benbyggnad	119	Flat, fin
Fotvinkel	102	Brant
Juver	111	
Främre anfästning	101	Stark
Bakj. bredd	107	Brett
Bakj. höjd	118	Hög
Juveligament	111	Starkt
Juvelrdjup	106	Grunt
Juvelbalans	121	Framtungt
Spenslängd	114	Långa
Spentjocklek	97	Smala
Spenslac. fram	100	Vitt
Spenslac. bak	101	Tätt

VR BASTARD

KODNR.: 3-9296 FAR: VR Bertil MF: VR Hagj



26
NTM

Konv.
295 sek

X-Vik
398 sek

- Kg mjölk
- Hälsa
- Ben

FUNKTIONELLA EGENSKAPER

Dotterfertilitet	107
Kalvningar far	106
Kalvningsförmåga	100
Juverhälsa	116
Övrig hälsa	108
Klövhälsa	116
Ungdjursöverlevnad	107
Överlevnad	118
Mjölkarhet	110
Lynne	107

Produktion

Mjölkindeks (76%)	110
Mjölk, kg	110
Fett, kg	107
Fett, %	97
Protein, kg	112
Protein, %	102
Sparat foder	102
Underhåll	118
Metabolisk effektivitet	-
Laktationskurvans form	107
Tillväxt	86

EXTERIÖR

Kropp 89		
Reslighet	91	Låg
Kroppsdjup	90	Grund
Bröstbredd	84	Smal
Mjölktyp	103	Skarp
Överlinje	103	Stark
Korsbredd	90	Smalt
Korslutning	96	Överbyggd
Ben 116		
Hasvinkel	94	Rak
Ben bakifrån	107	Parallell
Haskvalitet	112	Torra
Benbyggnad	110	Flat, fin
Fotvinkel	101	Brant
Juver 111		
Främre anfastning	109	Stark
Bakj. bredd	112	Brett
Bakj. höjd	120	Hög
Juveligament	93	Svagt
Juverdjupe	113	Grunt
Juverbilans	108	Framtungt
Spenslängd	105	Långa
Spentjocklek	90	Smala
Spenslac. fram	109	Tätt
Spenslac. bak	107	Tätt

VR HALCRO

KODNR.: 9-8884 FAR: VR Herluf MF: VR Vimo



Alex Arkink

25
NTM

Konv.
295 sek

X-Vik
398 sek

- MIN
- Robotvänlig
- Spenlängd

FUNKTIONELLA EGENSKAPER

Dotterfertilitet	101
Kalvningar far	104
Kalvningsförmåga	101
Juverhälsa	103
Övrig hälsa	104
Klövhälsa	110
Ungdjursöverlevnad	94
Överlevnad	119
Mjölkarhet	105
Lynne	113

Produktion

Mjölkindeks (73%)	117
Mjölk, kg	107
Fett, kg	118
Fett, %	113
Protein, kg	112
Protein, %	106
Sparat foder	106
Underhåll	100
Metabolisk effektivitet	-
Laktationskurvans form	108
Tillväxt	101

EXTERIÖR

Kropp	100	
Reslighet	96	Låg
Kroppsdjup	107	Djup
Bröstbredd	109	Bred
Mjölktyp	110	Skarp
Överlinje	96	Svag
Korsbredd	97	Smalt
Korslutning	92	Överbyggd
Ben	110	
Hasvinkel	86	Rak
Ben bakifrån	94	Hastrång
Haskvalitet	105	Torra
Benbyggnad	106	Flat, fin
Fotvinkel	110	Brant
Juver	110	
Främre anfästning	105	Stark
Bakj. bredd	107	Brett
Bakj. höjd	119	Hög
Juverligament	101	Starkt
Juverdjup	105	Grunt
Juverbalans	117	Framtungt
Spenlängd	112	Långa
Spenjocklek	104	Tjocka
Spenplac. fram	95	Vitt
Spenplac. bak	98	Vitt

VR VEIKEE

KODNR.: 22-8453 FAR: VR Vehmaa MF: VR Farnam



Alex Arkink

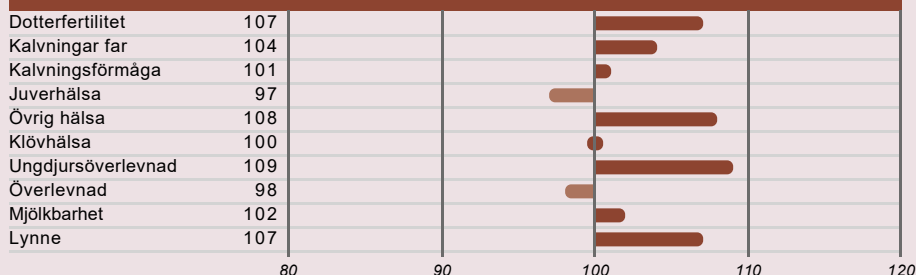
23
NTM

Konv.
295 sek

X-Vik
398 sek

- MIN
- Kropp
- Robotvänlig

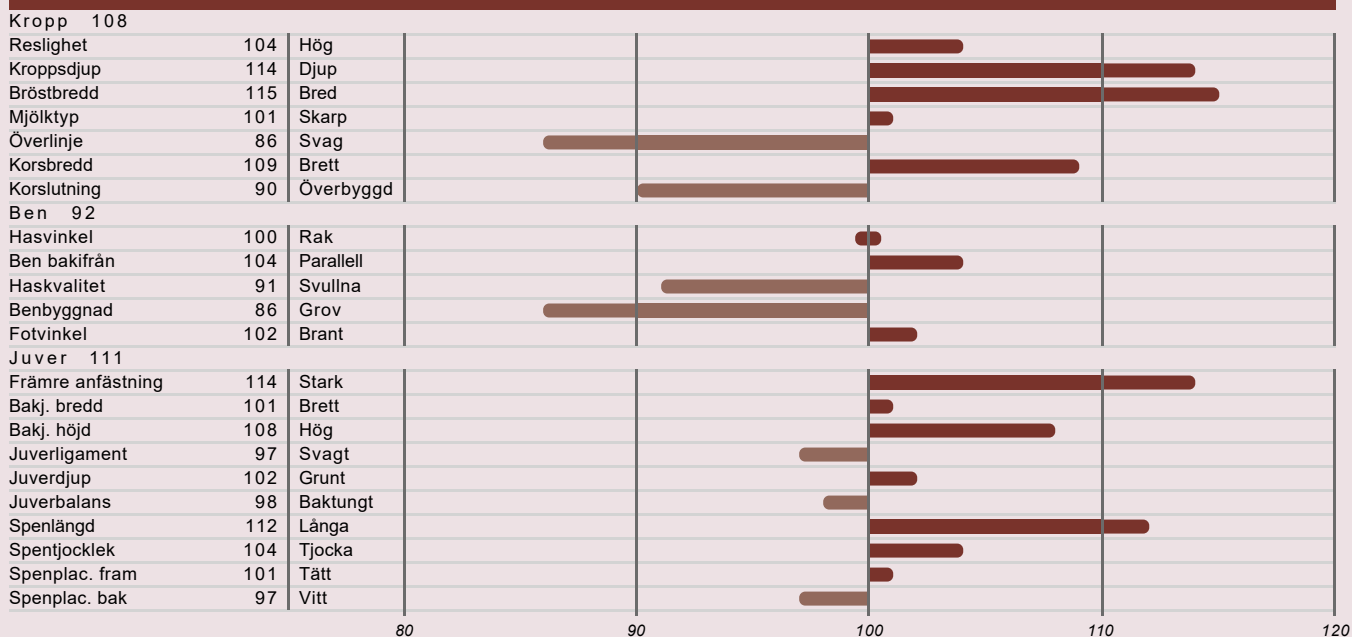
FUNKTIONELLA EGENSKAPER



Produktion

Mjölkindex (77%)	116
Mjölk, kg	99
Fett, kg	117
Fett, %	123
Protein, kg	109
Protein, %	118
Sparat foder	98
Underhåll	92
Metabolisk effektivitet	-
Laktationskurvans form	109
Tillväxt	98

EXTERIÖR



VR HAGBY P

KODNR.: 3-9297 FAR: VR Haris P MF: VR Unicus



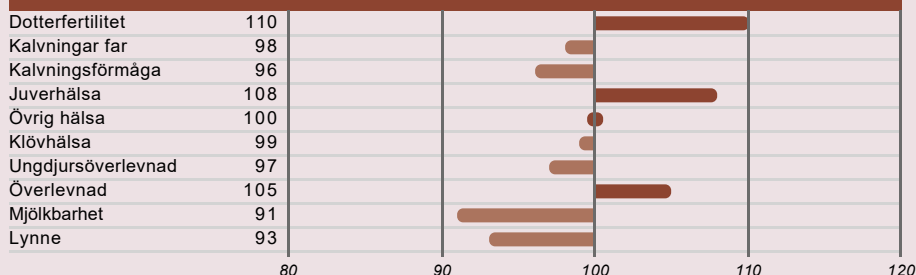
23
NTM

Konv.
295 sek

X-Vik
398 sek

- Pollad
- Kg mjölk
- Fertilitet

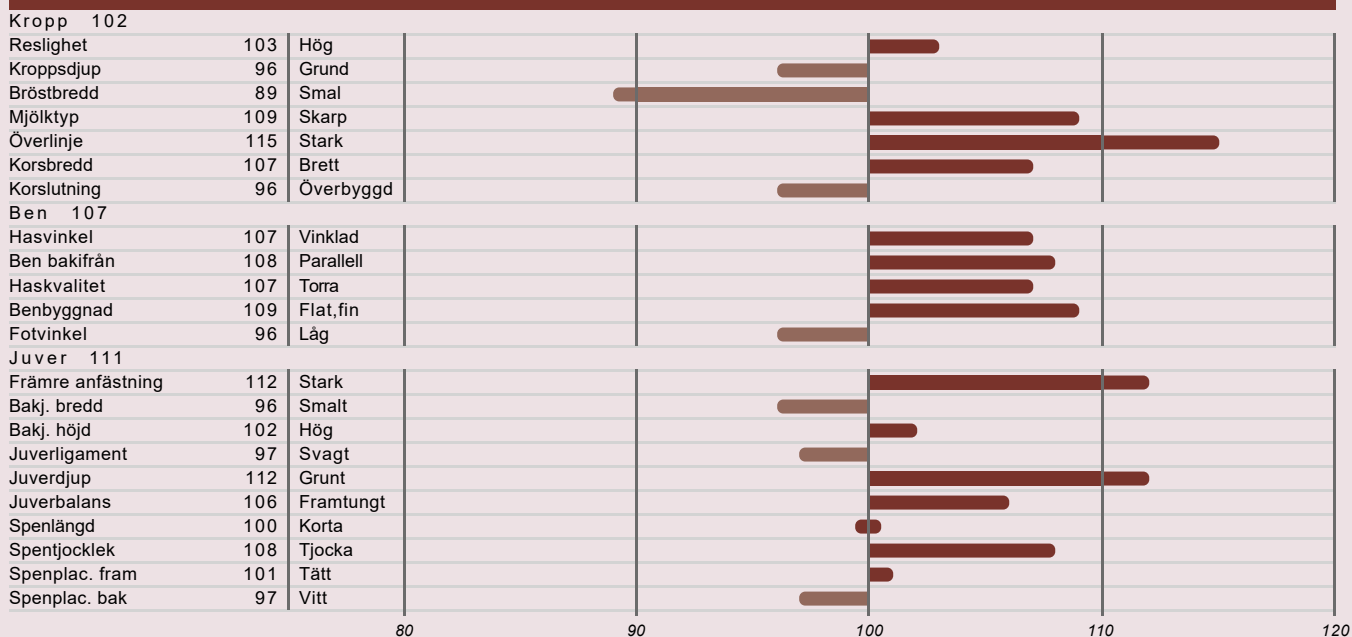
FUNKTIONELLA EGENSKAPER



Produktion

Mjölkindex (76%)	116
Mjölk, kg	111
Fett, kg	117
Fett, %	107
Protein, kg	114
Protein, %	101
Sparat foder	108
Underhåll	105
Metabolisk effektivitet	-
Laktationskurvans form	120
Tillväxt	92

EXTERIÖR



VR ENJAC

KODNR.: 22-8447 FAR: VR Event MF: VR Vario



Alex Arkink

21
NTM

Konv.
295 sek

- MIN
- Kropp
- Spenplacering

FUNKTIONELLA EGENSKAPER

Dotterfertilitet	93
Kalvningar far	99
Kalvningsförmåga	104
Juverhälsa	99
Övrig hälsa	104
Klövhälsa	106
Ungdjursöverlevnad	109
Överlevnad	105
Mjölkarhet	97
Lynne	110

Produktion

Mjölkindex (75%)	118
Mjölk, kg	108
Fett, kg	114
Fett, %	108
Protein, kg	118
Protein, %	115
Sparat foder	99
Underhåll	95
Metabolisk effektivitet	-
Laktationskurvans form	96
Tillväxt	100

EXTERIÖR

Kropp 111	
Reslighet 111	Hög
Kroppsdjup 107	Djup
Bröstbredd 100	Smal
Mjölktyp 108	Skarp
Överlinje 103	Stark
Korsbredd 108	Brett
Korslutning 111	Sluttande
Ben 107	
Hasvinkel 101	Vinklad
Ben bakifrån 107	Parallell
Haskvalitet 105	Torra
Benbyggnad 100	Grov
Fotvinkel 103	Brant
Juver 108	
Främre anfästning 106	Stark
Bakj. bredd 113	Brett
Bakj. höjd 114	Hög
Juverligament 93	Svagt
Juverdjupe 100	Djupt
Juverbilans 105	Framtungt
Spenlängd 105	Långa
Spenjocklek 102	Tjocka
Spenplac. fram 114	Tätt
Spenplac. bak 97	Vitt