

Budget VR Katalog Nov 24



KODNR.: 22-8426 FAR: VR Hakvin MF: VR Wiking



25
NTM

Konv.
155 sek

- Fertilitet
- Juverhälsa
- Juverdjup

FUNKTIONELLA EGENSKAPER

Dotterfertilitet	118
Kalvningar far	94
Kalvningsförmåga	103
Juverhälsa	115
Övrig hälsa	109
Klövhälsa	113
Ungdjursöverlevnad	101
Överlevnad	112
Mjölkarhet	101
Lynne	110

Produktion

Mjölkindex (80%)	108
Mjölk, kg	105
Fett, kg	105
Fett, %	101
Protein, kg	109
Protein, %	106
Sparat foder	108
Underhåll	104
Metabolisk effektivitet	104
Laktationskurvans form	103
Tillväxt	97

EXTERIÖR

Kropp 98	
Reslighet 103	Hög
Kroppsdjup 90	Grund
Bröstbredd 91	Smal
Mjölktyp 105	Skarp
Överlinje 117	Stark
Korsbredd 90	Smalt
Korslutning 101	Sluttande
Ben 112	
Hasvinkel 97	Rak
Ben bakifrån 97	Hastrång
Haskvalitet 111	Torra
Benbyggnad 116	Flat, fin
Fotvinkel 101	Brant
Juver 107	
Främre anfästning 106	Stark
Bakj. bredd 102	Brett
Bakj. höjd 106	Hög
Juveligament 90	Svagt
Juverdyp 115	Grunt
Juverbilans 96	Baktungt
Spenslängd 97	Korta
Spentjocklek 103	Tjocka
Spenslac. fram 90	Vitt
Spenslac. bak 82	Vitt

KODNR.: 22-8412 FAR: VR Hakvin MF: VR Azer

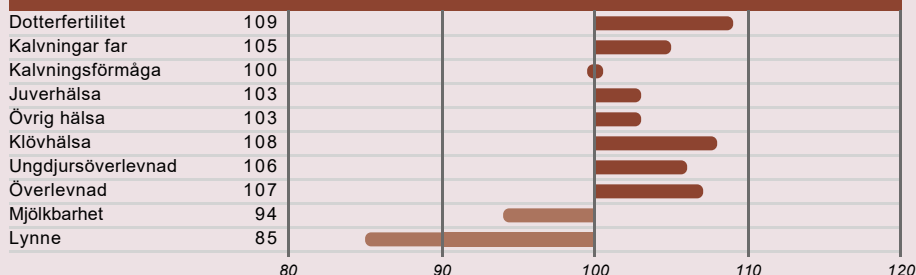


21
NTM

Konv.
155 sek

- Juver
- Hälsa
- Ben

FUNKTIONELLA EGENSKAPER



Produktion

Mjölkindex (80%)	109
Mjök, kg	89
Fett, kg	110
Fett, %	129
Protein, kg	101
Protein, %	124
Sparat foder	111
Underhåll	110
Metabolisk effektivitet	101
Laktationskurvans form	99
Tillväxt	110

EXTERIÖR



VR FROGGY

KODNR.: 22-8402 FAR: VR Figure MF: VR Hashtag

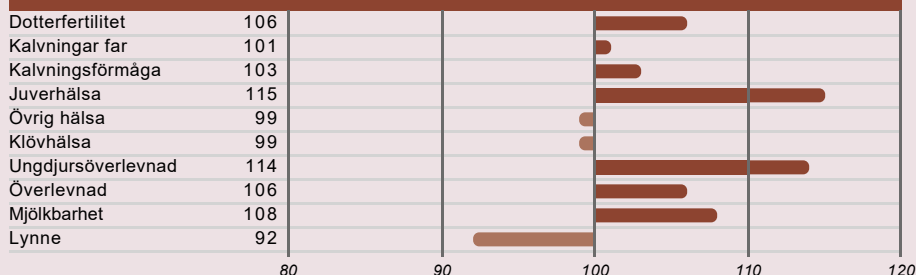


20
NTM

Konv.
155 sek

- Kg fett
- Juverhälsa
- Ben

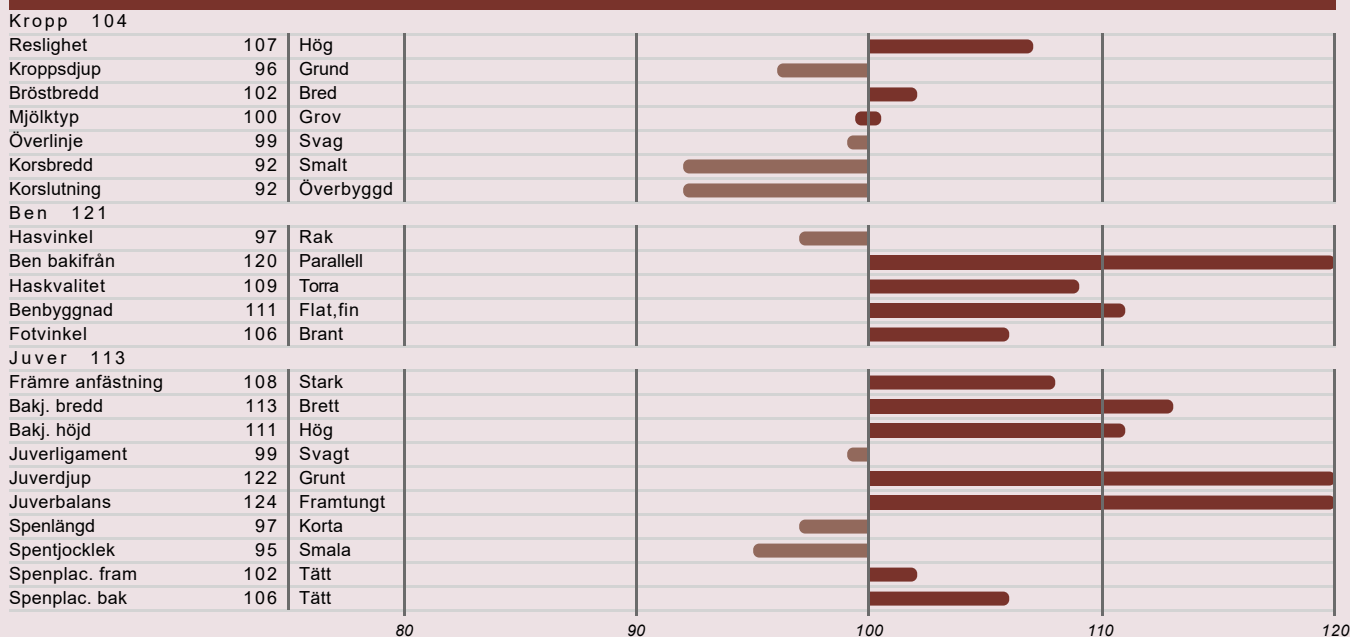
FUNKTIONELLA EGENSKAPER



Produktion

Mjölkindex (80%)	106
Mjölk, kg	77
Fett, kg	107
Fett, %	146
Protein, kg	95
Protein, %	143
Sparat foder	97
Underhåll	99
Metabolisk effektivitet	98
Laktationskurvans form	110
Tillväxt	92

EXTERIÖR



VR FEDERER

KODNR.: 9-8873 FAR: VR Froni MF: VR Valdo



Alex Arkink

20
NTM

Konv.
155 sek

- MIN
- Juverhälsa
- Ben

FUNKTIONELLA EGENSKAPER

Dotterfertilitet	95	
Kalvningar far	109	
Kalvningsförmåga	99	
Juverhälsa	110	
Övrig hälsa	99	
Klövhälsa	110	
Ungdjursöverlevnad	99	
Överlevnad	109	
Mjölkarhet	93	
Lynne	100	

Produktion

Mjölkindex (76%)	114
Mjölk, kg	97
Fett, kg	114
Fett, %	123
Protein, kg	108
Protein, %	120
Sparat foder	106
Underhåll	102
Metabolisk effektivitet	104
Laktationskurvans form	107
Tillväxt	97

EXTERIÖR

Kropp 104		
Reslighet	105	Hög
Kroppsdjup	104	Djup
Bröstbredd	94	Smal
Mjölktyp	105	Skarp
Överlinje	88	Svag
Korsbredd	98	Smalt
Korslutning	95	Överbyggd
Ben 117		
Hasvinkel	90	Rak
Ben bakifrån	103	Parallell
Haskvalitet	111	Torra
Benbyggnad	119	Flat, fin
Fotvinkel	97	Låg
Juver 109		
Främre anfästning	102	Stark
Bakj. bredd	110	Brett
Bakj. höjd	110	Hög
Juveligament	108	Starkt
Juverdjupe	109	Grunt
Juverbilans	111	Framtungt
Spenslängd	101	Långa
Spentjocklek	101	Tjocka
Spenslac. fram	107	Tätt
Spenslac. bak	108	Tätt

KODNR.: 3-9970 FAR: VR Usva MF: VR Viljar

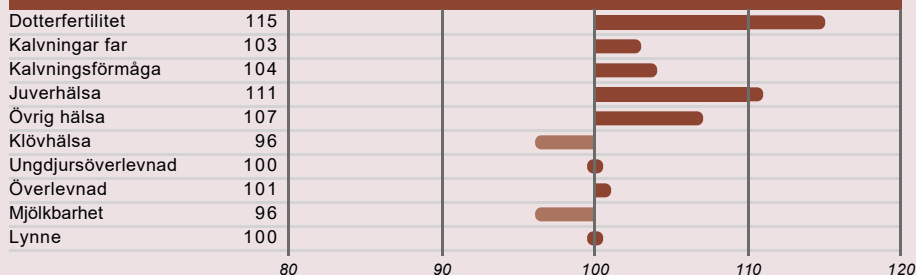


19
NTM

Konv.
155 sek

- Kropp
- Juverhälsa
- Överlevandetal

FUNKTIONELLA EGENSKAPER



Produktion

Mjölkindex (82%)	106
Mjök, kg	86
Fett, kg	108
Fett, %	130
Protein, kg	97
Protein, %	124
Sparat foder	106
Underhåll	101
Metabolisk effektivitet	105
Laktationskurvans form	96
Tillväxt	104

EXTERIÖR



KODNR.: 3-9256 FAR: VR Vuk P MF: VR Fanof P



19
NTM

Konv.
155 sek

- Kg mjölk
- Juverhälsa
- Ben

FUNKTIONELLA EGENSKAPER

Dotterfertilitet	110
Kalvningar far	108
Kalvningsförmåga	100
Juverhälsa	113
Övrig hälsa	101
Klövhälsa	112
Ungdjursöverlevnad	97
Överlevnad	119
Mjölkarhet	97
Lynne	95

Produktion

Mjölkindex (76%)	108
Mjölk, kg	107
Fett, kg	110
Fett, %	103
Protein, kg	106
Protein, %	97
Sparat foder	107
Underhåll	108
Metabolisk effektivitet	99
Laktationskurvans form	113
Tillväxt	99

EXTERIÖR

Kropp	94	
Reslighet	95	Låg
Kroppsdjup	93	Grund
Bröstbredd	88	Smal
Mjölktyp	100	Grov
Överlinje	102	Stark
Korsbredd	102	Brett
Korslutning	99	Överbyggd
Ben	117	
Hasvinkel	94	Rak
Ben bakifrån	104	Parallell
Haskvalitet	114	Torra
Benbyggnad	119	Flat, fin
Fotvinkel	95	Låg
Juver	101	
Främre anfästning	106	Stark
Bakj. bredd	92	Smalt
Bakj. höjd	101	Hög
Juveligament	109	Starkt
Juverdjup	100	Djupt
Juverbalans	104	Framtungt
Spenslängd	95	Korta
Spentjocklek	93	Smala
Spenslac. fram	118	Tätt
Spenslac. bak	120	Tätt

KODNR.: 22-8389 FAR: VR Hadberg MF: VR Funk



18
NTM

Konv.
155 sek

X-Vik
280 sek

- Ben
- Juverhälsa
- MIN

FUNKTIONELLA EGENSKAPER

Dotterfertilitet	94
Kalvningar far	102
Kalvningsförmåga	107
Juverhälsa	112
Övrig hälsa	105
Klövhälsa	104
Ungdjursöverlevnad	102
Överlevnad	111
Mjölkarhet	105
Lynne	108

Produktion

Mjölkindex (77%)	116
Mjök, kg	86
Fett, kg	117
Fett, %	145
Protein, kg	104
Protein, %	138
Sparat foder	89
Underhåll	95
Metabolisk effektivitet	94
Laktationskurvans form	93
Tillväxt	87

EXTERIÖR

Kropp 106	
Reslighet 108	Hög
Kroppsdjup 105	Djup
Bröstbredd 101	Bred
Mjölktyp 105	Skarp
Överlinje 100	Svag
Korsbredd 90	Smalt
Korslutning 90	Överbyggd
Ben 105	
Hasvinkel 103	Vinklad
Ben bakifrån 95	Hastrång
Haskvalitet 106	Torra
Benbyggnad 112	Flat, fin
Fotvinkel 102	Brant
Juver 100	
Främre anfästning 96	Lös
Bakj. bredd 97	Smalt
Bakj. höjd 103	Hög
Juveligament 106	Starkt
Juverdjup 108	Grunt
Juverbilans 109	Framtungt
Spenslängd 93	Korta
Spentjocklek 93	Smala
Spenslac. fram 112	Tätt
Spenslac. bak 120	Tätt

KODNR.: 22-8435 FAR: VR Havgrim MF: VR Violin



18
NTM

Konv.
155 sek

X-Vik
280 sek

- Robotvänlig
- Juverhälsa
- Juverdjup

FUNKTIONELLA EGENSKAPER

Dotterfertilitet	96
Kalvningar far	109
Kalvningsförmåga	99
Juverhälsa	118
Övrig hälsa	101
Klövhälsa	110
Ungdjursöverlevnad	104
Överlevnad	117
Mjölkarhet	104
Lynne	97

Produktion

Mjölkindeks (76%)	105
Mjölk, kg	100
Fett, kg	98
Fett, %	97
Protein, kg	109
Protein, %	115
Sparat foder	115
Underhåll	109
Metabolisk effektivitet	106
Laktationskurvans form	120
Tillväxt	98

EXTERIÖR

Kropp	95
Reslighet	98
Kroppsdjup	88
Bröstbredd	99
Mjölktyp	95
Överlinje	88
Korsbredd	90
Korslutning	101
Ben	106
Hasvinkel	101
Ben bakifrån	105
Haskvalitet	106
Benbyggnad	103
Fotvinkel	96
Juver	115
Främre anfästning	116
Bakj. bredd	109
Bakj. höjd	114
Juverligament	87
Juverdjup	123
Juverbalans	109
Spenslängd	100
Spentjocklek	101
Spenslac. fram	96
Spenslac. bak	97

KODNR.: 9-8841 FAR: VR Firewar MF: VR Viktor

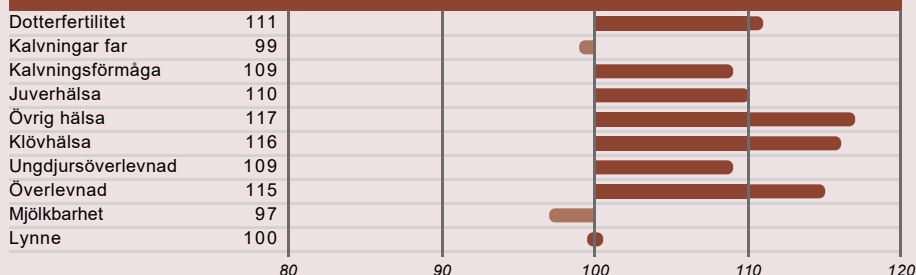


17
NTM

Konv.
155 sek

- Robotvänlig
- Klövhälsa
- Hälsa

FUNKTIONELLA EGENSKAPER



Produktion

Mjölkindex (80%)	102
Mjölk, kg	90
Fett, kg	96
Fett, %	109
Protein, kg	103
Protein, %	128
Sparat foder	100
Underhåll	107
Metabolisk effektivitet	93
Laktationskurvans form	104
Tillväxt	87

EXTERIÖR



VR FREDDIE

KODNR.: 3-9984 FAR: VR Farnam MF: VR Utara



17
NTM

Konv.
155 sek

- Hälsa
- Spenlängd
- Lynne

FUNKTIONELLA EGENSKAPER

Dotterfertilitet	115	
Kalvningar far	104	
Kalvningsförmåga	111	
Juverhälsa	107	
Övrig hälsa	107	
Klövhälsa	112	
Ungdjursöverlevnad	110	
Överlevnad	112	
Mjölkarhet	100	
Lynne	113	

Produktion

Mjölkindex (80%)	101
Mjölk, kg	86
Fett, kg	101
Fett, %	123
Protein, kg	95
Protein, %	123
Sparat foder	104
Underhåll	105
Metabolisk effektivitet	99
Laktationskurvans form	96
Tillväxt	103

EXTERIÖR

Kropp 92		
Reslighet 90	Låg	
Kroppsdjup 99	Grund	
Bröstbredd 104	Bred	
Mjölktyp 98	Grov	
Överlinje 99	Svag	
Korsbredd 96	Smalt	
Korslutning 92	Överbyggd	
Ben 103		
Hasvinkel 94	Rak	
Ben bakifrån 102	Parallell	
Haskvalitet 100	Svullna	
Benbyggnad 102	Flat, fin	
Fotvinkel 99	Låg	
Juver 107		
Främre anfästning 111	Stark	
Bakj. bredd 107	Brett	
Bakj. höjd 100	Låg	
Juveligament 87	Svagt	
Juverdjup 105	Grunt	
Juverbalans 108	Framtungt	
Spenlängd 111	Långa	
Spenjöcklek 94	Smala	
Spenplac. fram 108	Tätt	
Spenplac. bak 100	Vitt	

KODNR.: 22-8440 FAR: VR Hage P MF: VR Bubi



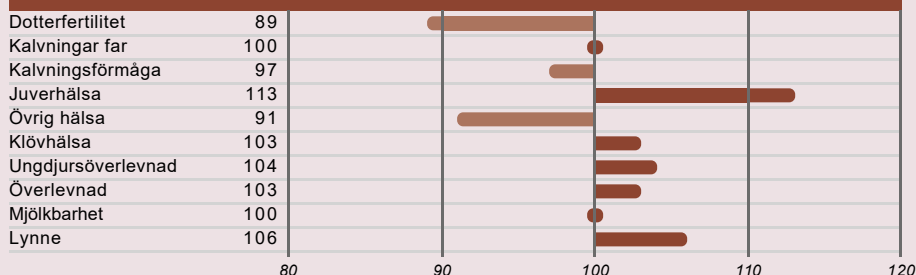
17
NTM

Konv.
155 sek

X-Vik
280 sek

- MIN
- Juverhälsa
- Robotvänlig

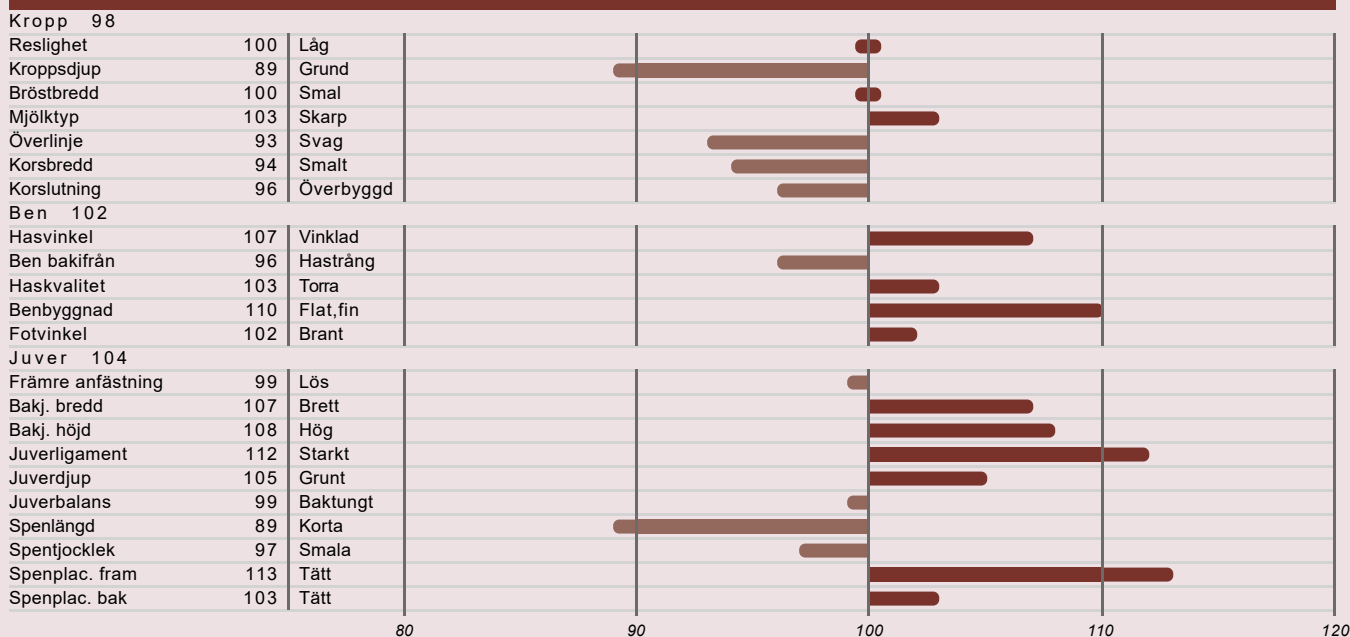
FUNKTIONELLA EGENSKAPER



Produktion

Mjölkindex (75%)	114
Mjölk, kg	97
Fett, kg	116
Fett, %	124
Protein, kg	107
Protein, %	117
Sparat foder	102
Underhåll	104
Metabolisk effektivitet	98
Laktationskurvans form	112
Tillväxt	117

EXTERIÖR



VR FLOOR

KODNR.: 22-8428 FAR: VR Faraway MF: VR Fanof P



16
NTM

Konv.
155 sek

X-Vik
280 sek

- MIN
- Robotvänlig
- Spenlängd

FUNKTIONELLA EGENSKAPER

Dotterfertilitet	97
Kalvningar far	101
Kalvningsförmåga	108
Juverhälsa	100
Övrig hälsa	108
Klövhälsa	101
Ungdjursöverlevnad	91
Överlevnad	108
Mjölkarhet	110
Lynne	98

Produktion

Mjölkindex (79%)	116
Mjölk, kg	90
Fett, kg	117
Fett, %	137
Protein, kg	106
Protein, %	133
Sparat foder	97
Underhåll	99
Metabolisk effektivitet	98
Laktationskurvans form	100
Tillväxt	99

EXTERIÖR

Kropp	106
Reslighet	107
Kroppsdjup	102
Bröstbredd	95
Mjölktyp	96
Överlinje	104
Korsbredd	112
Korslutning	99
Ben	95
Hasvinkel	108
Ben bakifrån	107
Haskvalitet	96
Benbyggnad	91
Fotvinkel	99
Juver	101
Främre anfästning	107
Bakj. bredd	87
Bakj. höjd	91
Juverligament	100
Juverdjup	99
Juverbalans	85
Spenlängd	112
Spenjöcklek	98
Spenplac. fram	93
Spenplac. bak	103
Hög	
Djup	
Smal	
Grov	
Stark	
Brett	
Överbyggd	
Vinklad	
Parallell	
Svullna	
Grov	
Låg	
Stark	
Smalt	
Låg	
Svagt	
Djupt	
Baktungt	
Långa	
Smala	
Vitt	
Tätt	

VR BROR

KODNR.: 3-9980 FAR: VR Better MF: VR Happy

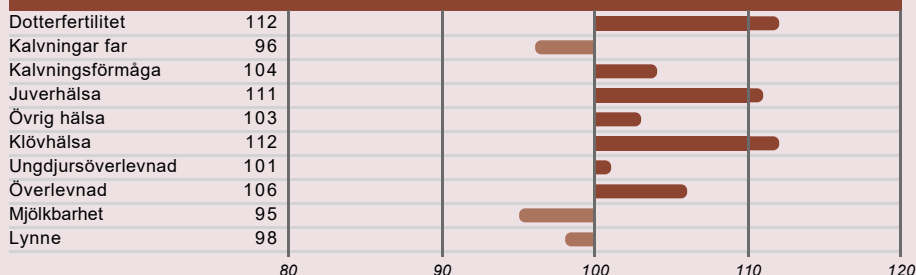


15
NTM

Konv.
155 sek

- Ben
- Klövhälsa
- Juverhälsa

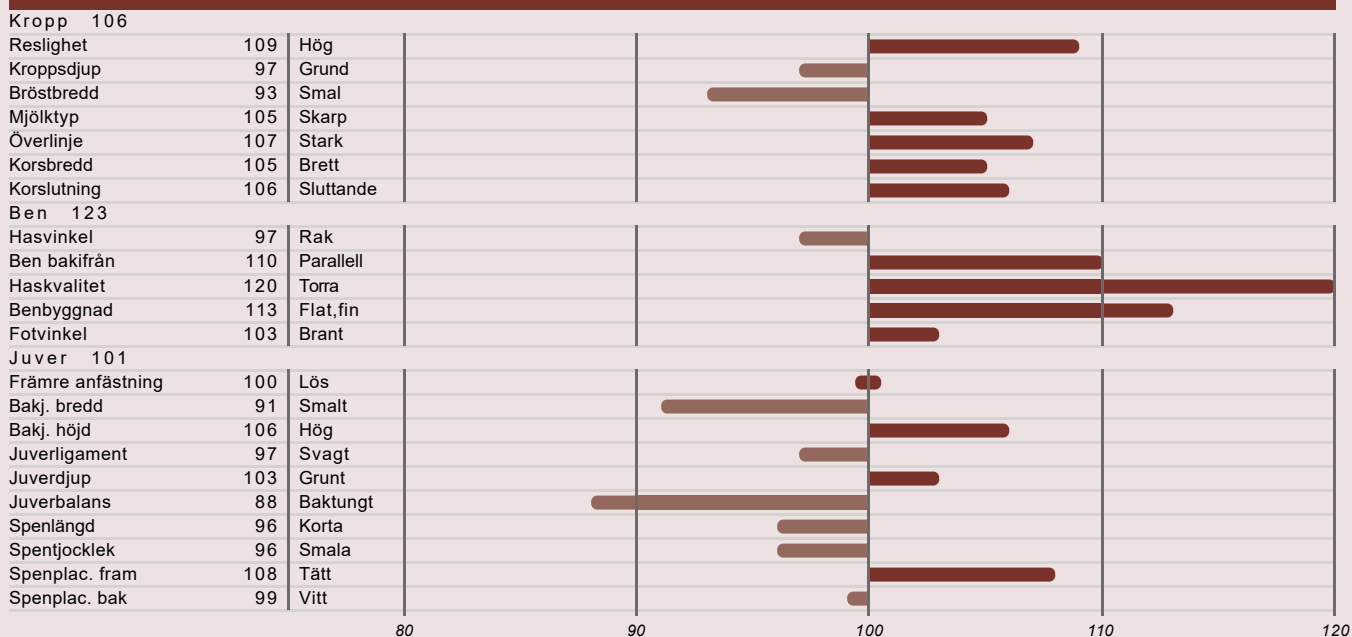
FUNKTIONELLA EGENSKAPER



Produktion

Mjölkindex (79%)	106
Mjölk, kg	86
Fett, kg	102
Fett, %	123
Protein, kg	102
Protein, %	136
Sparat foder	101
Underhåll	100
Metabolisk effektivitet	101
Laktationskurvans form	90
Tillväxt	92

EXTERIÖR



VR UMBRI

KODNR.: 22-8415 FAR: VR Ung MF: VR Bonzai



15
NTM

Konv.
155 sek

- Kropp
- Ben
- MIN

FUNKTIONELLA EGENSKAPER

Dotterfertilitet	105
Kalvningar far	102
Kalvningsförmåga	109
Juverhälsa	105
Övrig hälsa	89
Klövhälsa	105
Ungdjursöverlevnad	106
Överlevnad	106
Mjölkarhet	101
Lynne	102

Produktion

Mjölkindex (80%)	109
Mjölk, kg	94
Fett, kg	115
Fett, %	128
Protein, kg	99
Protein, %	110
Sparat foder	96
Underhåll	101
Metabolisk effektivitet	95
Laktationskurvans form	100
Tillväxt	101

EXTERIÖR

Kropp 110	
Reslighet	112
Kroppsdjup	107
Bröstbredd	98
Mjölktyp	103
Överlinje	104
Korsbredd	101
Korslutning	109
Ben 105	
Hasvinkel	93
Ben bakifrån	101
Haskvalitet	102
Benbyggnad	107
Fotvinkel	95
Juver 102	
Främre anfästning	101
Bakj. bredd	100
Bakj. höjd	104
Juverligament	88
Juverdjun	105
Juverbalans	107
Spenslängd	104
Spentjocklek	96
Spenslac. fram	97
Spenslac. bak	92

VR BEST UP

KODNR.: 22-8427 FAR: VR Boozt MF: VR Up



15
NTM

Konv.
155 sek

X-Vik
280 sek

- MIN
- Robotvänlig
- Spentjocklek

FUNKTIONELLA EGENSKAPER

Dotterfertilitet	106
Kalvningar far	98
Kalvningsförmåga	104
Juverhälsa	105
Övrig hälsa	106
Klövhälsa	98
Ungdjursöverlevnad	106
Överlevnad	111
Mjölkarhet	96
Lynne	98

Produktion

Mjölkindex (79%)	108
Mjök, kg	98
Fett, kg	106
Fett, %	111
Protein, kg	106
Protein, %	115
Sparat foder	94
Underhåll	96
Metabolisk effektivitet	98
Laktationskurvans form	104
Tillväxt	96

EXTERIÖR

Kropp	102	
Reslighet	99	Låg
Kroppsdjup	98	Grund
Bröstbredd	111	Bred
Mjölktyp	104	Skarp
Överlinje	94	Svag
Korsbredd	107	Brett
Korslutning	97	Överbyggd
Ben	89	
Hasvinkel	105	Vinklad
Ben bakifrån	100	Hastrång
Haskvalitet	91	Svullna
Benbyggnad	89	Grov
Fotvinkel	100	Låg
Juver	112	
Främre anfästning	109	Stark
Bakj. bredd	106	Brett
Bakj. höjd	112	Hög
Juverligament	89	Svagt
Juverdjup	113	Grunt
Juverbalans	112	Framtungt
Spenslängd	100	Korta
Spentjocklek	110	Tjocka
Spenslac. fram	103	Tätt
Spenslac. bak	91	Vitt

KODNR.: 9-8840 FAR: VR Heeman MF: VR Hjust



13
NTM

Konv.
155 sek

X-Vik
280 sek

- Klövhälsa
- Juver
- Mjölkarhet

FUNKTIONELLA EGENSKAPER

Dotterfertilitet	97
Kalvningar far	96
Kalvningsförmåga	105
Juverhälsa	107
Övrig hälsa	105
Klövhälsa	117
Ungdjursöverlevnad	112
Överlevnad	104
Mjölkarhet	106
Lynne	114

Produktion

Mjölkindex (80%)	106
Mjök, kg	94
Fett, kg	109
Fett, %	120
Protein, kg	99
Protein, %	110
Sparat foder	96
Underhåll	99
Metabolisk effektivitet	97
Laktationskurvans form	117
Tillväxt	99

EXTERIÖR

Kropp	105
Reslighet	103
Kroppsdjup	108
Bröstbredd	110
Mjölktyp	100
Överlinje	109
Korsbredd	102
Korslutning	80
Ben	101
Hasvinkel	102
Ben bakifrån	117
Haskvalitet	90
Benbyggnad	96
Fotvinkel	108
Juver	105
Främre anfästning	107
Bakj. bredd	110
Bakj. höjd	107
Juveligament	115
Juverdjupe	104
Juverbilans	110
Spenslängd	87
Spentjocklek	92
Spenslac. fram	118
Spenslac. bak	115
Hög	
Djup	
Bred	
Grov	
Stark	
Brett	
Överbyggd	
Vinklad	
Parallell	
Svullna	
Grov	
Brant	
Stark	
Brett	
Hög	
Starkt	
Grunt	
Framtungt	
Korta	
Smala	
Tätt	
Tätt	