

# Tjurfäder VR Katalog Nov 24



# VR FAKIR P

KODNR.: 22-8464 FAR: VR Fusan P MF: VR Vimma



28  
NTM

Konv.  
275 sek

X-Vik  
380 sek

- Hälsa
- Juver

## FUNKTIONELLA EGENSKAPER

Dotterfertilitet	112	
Kalvningar far	102	
Kalvningsförmåga	107	
Juverhälsa	105	
Övrig hälsa	113	
Klövhälsa	106	
Ungdjursöverlevnad	113	
Överlevnad	114	
Mjölklarhet	112	
Lynne	96	

## Produktion

Mjölkindeks (75%)	107
Mjök, kg	90
Fett, kg	106
Fett, %	122
Protein, kg	102
Protein, %	125
Sparat foder	112
Underhåll	110
Metabolisk effektivitet	102
Laktationskurvans form	99
Tillväxt	110

## EXTERIÖR

Kropp	95	
Reslighet	95	Låg
Kroppsdjup	83	Grund
Bröstbredd	100	Smal
Mjölktyp	94	Grov
Överlinje	103	Stark
Korsbredd	109	Brett
Korslutning	95	Överbyggd
Ben	107	
Hasvinkel	106	Vinklad
Ben bakifrån	104	Parallell
Haskvalitet	109	Torra
Benbyggnad	102	Flat, fin
Fotvinkel	103	Brant
Juver	119	
Främre anfästning	108	Stark
Bakj. bredd	108	Brett
Bakj. höjd	112	Hög
Juverligament	98	Svagt
Juverdjup	124	Grunt
Juverbalans	121	Framtungt
Spenslängd	114	Långa
Spentjocklek	97	Smala
Spenslac. fram	97	Vitt
Spenslac. bak	92	Vitt

# VR BASTARD

KODNR.: 3-9296 FAR: VR Bertil MF: VR Hagj

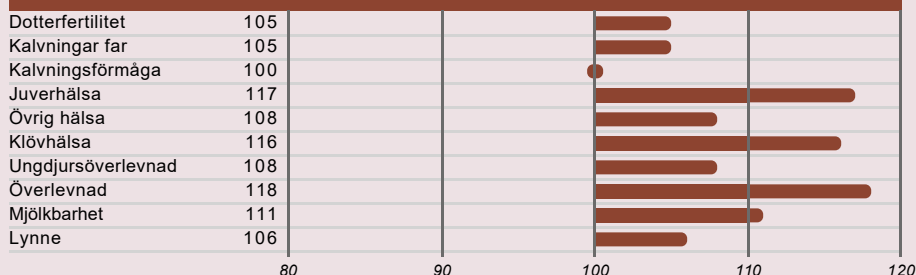


28  
NTM

Konv.  
275 sek

- Kg mjölk
- Hälsa
- Ben

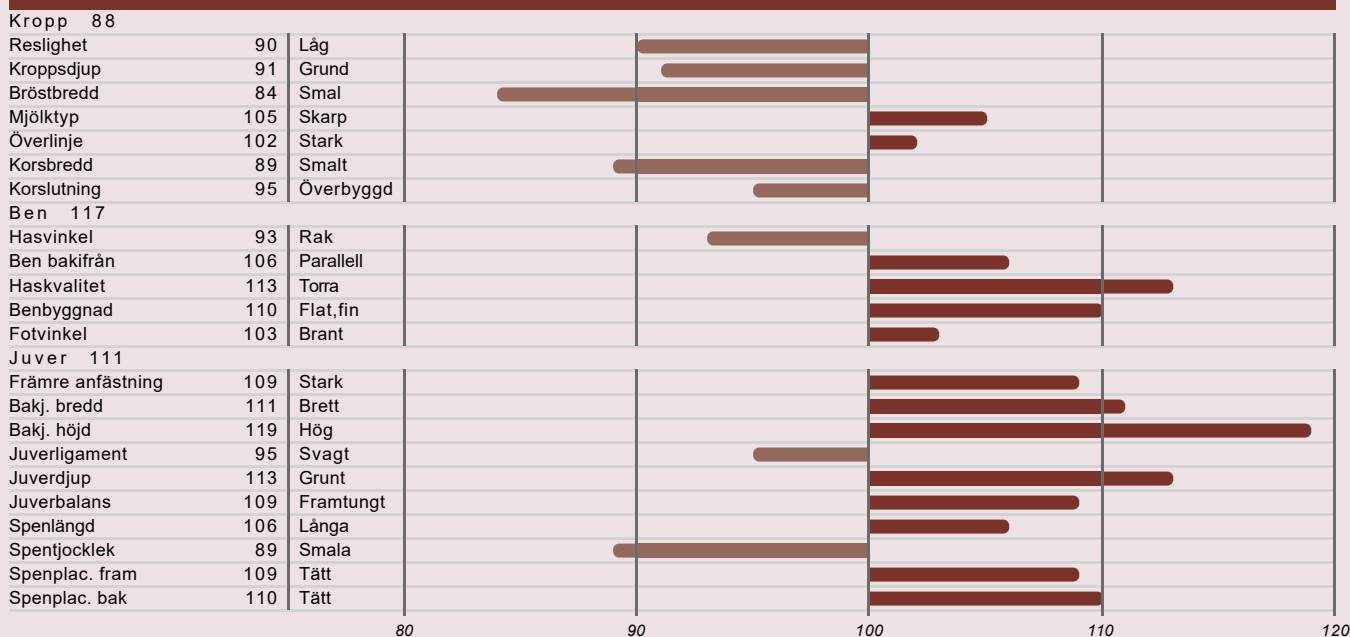
## FUNKTIONELLA EGENSKAPER



## Produktion

Mjölkindeks (74%)	110
Mjölk, kg	108
Fett, kg	107
Fett, %	99
Protein, kg	111
Protein, %	103
Sparat foder	118
Underhåll	120
Metabolisk effektivitet	98
Laktationskurvans form	105
Tillväxt	86

## EXTERIÖR



# VR BRUCE

KODNR.: 3-9286 FAR: VR Buuf P MF: VR Vimo



27  
NTM

Konv.  
275 sek

X-Vik  
380 sek

- Kg mjölk
- Klövhälsa
- Ben

## FUNKTIONELLA EGENSKAPER

Dotterfertilitet	102	
Kalvningar far	119	
Kalvningsförmåga	104	
Juverhälsa	99	
Övrig hälsa	114	
Klövhälsa	124	
Ungdjursöverlevnad	110	
Överlevnad	110	
Mjölkarhet	94	
Lynne	112	

## Produktion

Mjölkindex (75%)	113
Mjölk, kg	108
Fett, kg	114
Fett, %	107
Protein, kg	111
Protein, %	104
Sparat foder	113
Underhåll	111
Metabolisk effektivitet	102
Laktationskurvans form	111
Tillväxt	91

## EXTERIÖR

Kropp	95	
Reslighet	93	Låg
Kroppsdjup	102	Djup
Bröstbredd	100	Smal
Mjölktyp	113	Skarp
Överlinje	115	Stark
Korsbredd	95	Smalt
Korslutning	100	Överbyggd
Ben	117	
Hasvinkel	100	Rak
Ben bakifrån	100	Hastrång
Haskvalitet	116	Torra
Benbyggnad	119	Flat, fin
Fotvinkel	103	Brant
Juver	112	
Främre anfästning	101	Stark
Bakj. bredd	105	Brett
Bakj. höjd	119	Hög
Juverligament	111	Starkt
Juverdjup	108	Grunt
Juverbalans	122	Framtungt
Spennlängd	115	Långa
Spentjocklek	98	Smala
Spennplac. fram	100	Vitt
Spennplac. bak	101	Tätt

# VR HOSTENP

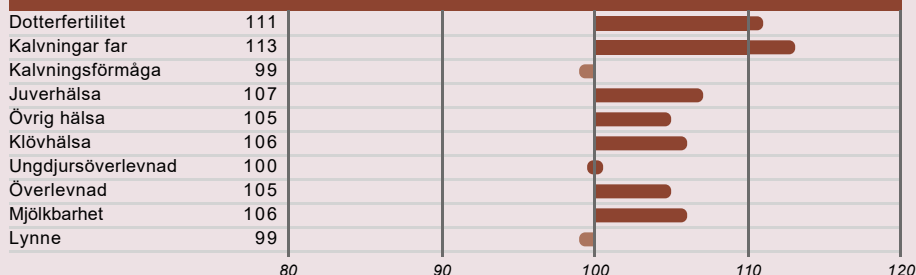
KODNR.: 22-8442 FAR: VR Hage P MF: VR Venom



26  
NTM

Konv.  
275 sek

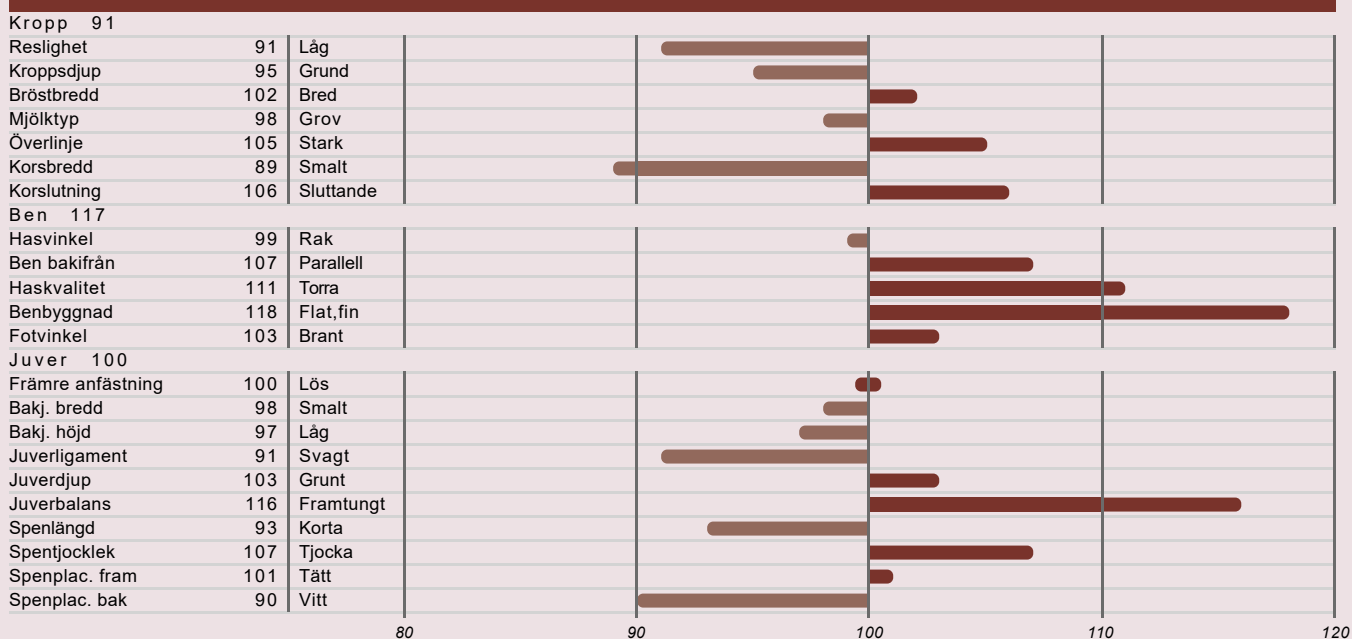
## FUNKTIONELLA EGENSKAPER



## Produktion

Mjölkindeks (75%)	113
Mjölk, kg	97
Fett, kg	107
Fett, %	113
Protein, kg	112
Protein, %	127
Sparat foder	112
Underhåll	113
Metabolisk effektivitet	99
Laktationskurvans form	93
Tillväxt	111

## EXTERIÖR



# VR FONZIE

KODNR.: 22-8450 FAR: VR Flint MF: VR Hashtag



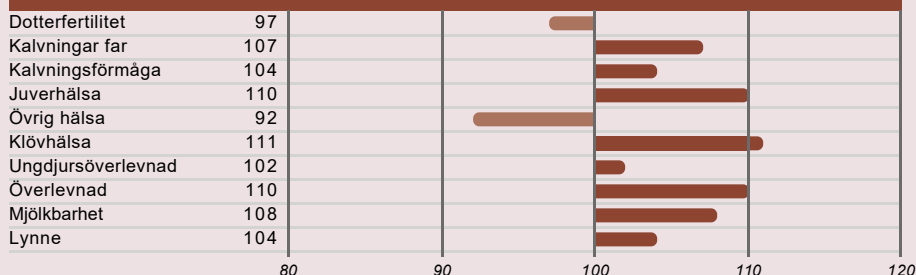
26  
NTM

Konv.  
275 sek

X-Vik  
380 sek

- Juver
- MIN
- Klövhälsa

## FUNKTIONELLA EGENSKAPER



## Produktion

Mjölkindex (77%)	116
Mjölk, kg	93
Fett, kg	119
Fett, %	134
Protein, kg	106
Protein, %	125
Sparat foder	106
Underhåll	108
Metabolisk effektivitet	98
Laktationskurvans form	98
Tillväxt	100

## EXTERIÖR



KODNR.: 3-9285 FAR: VR Henry MF: VR Vilperi



26  
NTM

Konv.  
275 sek

X-Vik  
380 sek

- Juver
- Klövhälsa
- Spentjocklek

## FUNKTIONELLA EGENSKAPER

Dotterfertilitet	102
Kalvningar far	103
Kalvningsförmåga	109
Juverhälsa	107
Övrig hälsa	102
Klövhälsa	118
Ungdjursöverlevnad	103
Överlevnad	102
Mjölkarhet	105
Lynne	110

## Produktion

Mjölkindex (76%)	112
Mjök, kg	90
Fett, kg	115
Fett, %	134
Protein, kg	102
Protein, %	126
Sparat foder	108
Underhåll	104
Metabolisk effektivitet	104
Laktationskurvans form	110
Tillväxt	109

## EXTERIÖR

Kropp 99		
Reslighet	96	Låg
Kroppsdjup	107	Djup
Bröstbredd	105	Bred
Mjölktyp	93	Grov
Överlinje	86	Svag
Korsbredd	103	Brett
Korslutning	87	Överbyggd
Ben 101		
Hasvinkel	109	Vinklad
Ben bakifrån	100	Hastrång
Haskvalitet	105	Torra
Benbyggnad	106	Flat, fin
Fotvinkel	98	Låg
Juver 121		
Främre anfästning	118	Stark
Bakj. bredd	110	Brett
Bakj. höjd	107	Hög
Juveligament	112	Starkt
Juverdjup	105	Grunt
Juverbilans	102	Framtungt
Spenslängd	115	Långa
Spentjocklek	118	Tjocka
Spenslac. fram	110	Tätt
Spenslac. bak	108	Tätt

# VR VICKE

KODNR.: 3-9289 FAR: VR Vehmaa MF: VR Filur

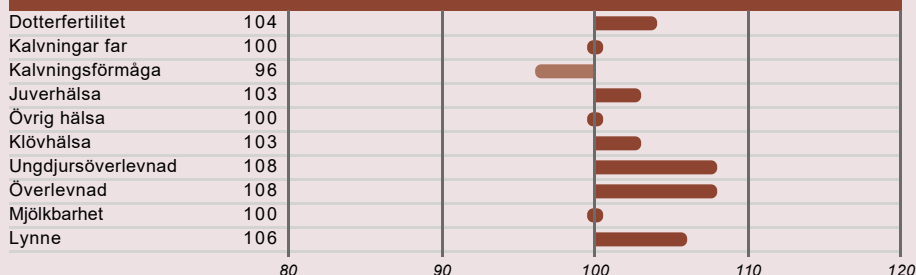


24  
NTM

Konv.  
275 sek

- MIN
- Spenlängd
- Robotvänlig

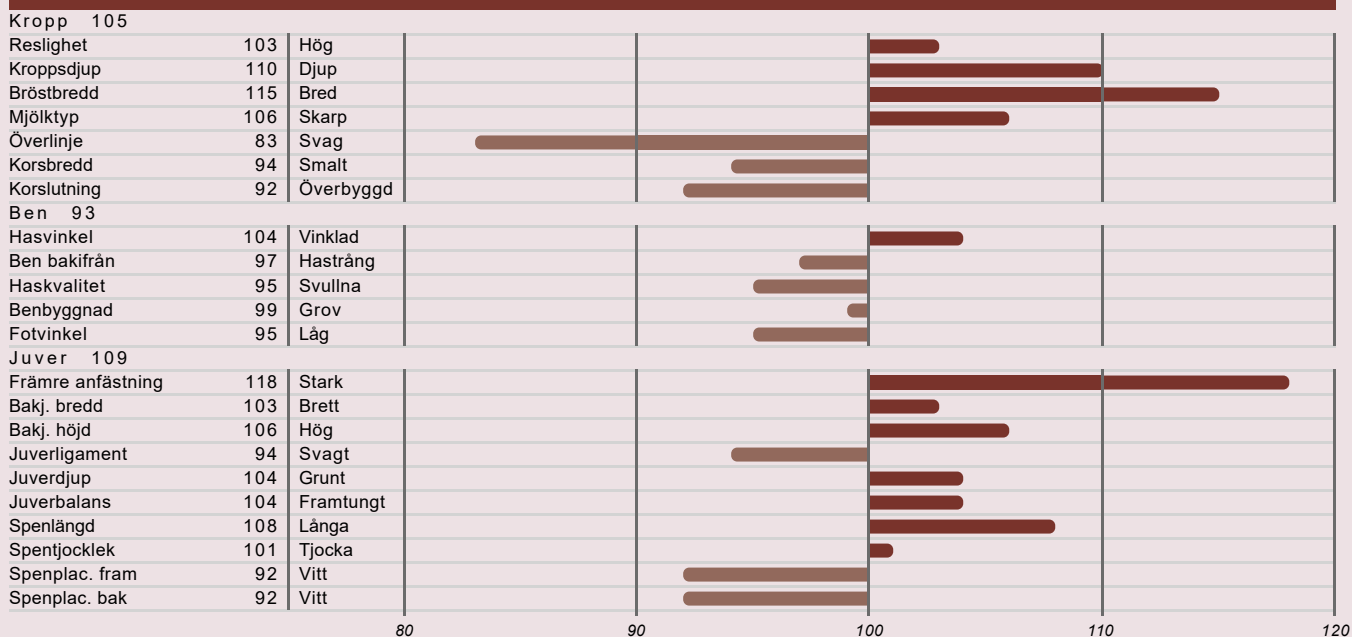
## FUNKTIONELLA EGENSKAPER



## Produktion

Mjölkindex (77%)	118
Mjölk, kg	92
Fett, kg	123
Fett, %	141
Protein, kg	105
Protein, %	125
Sparat foder	95
Underhåll	92
Metabolisk effektivitet	103
Laktationskurvans form	112
Tillväxt	102

## EXTERIÖR





# VR HANKO

KODNR.: 9-8887 FAR: VR Herluf MF: VR Uncca



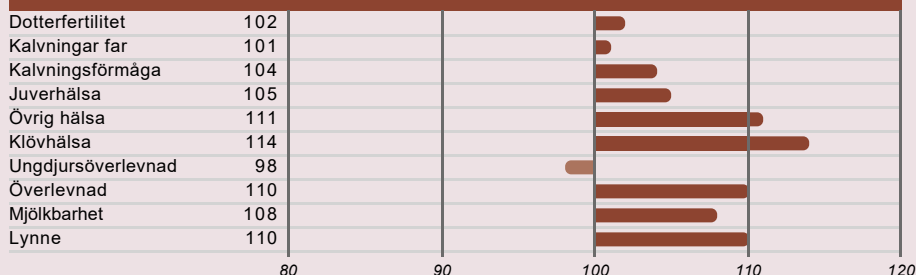
23  
NTM

Konv.  
275 sek

X-Vik  
380 sek

- Hälsa
- Robotvänlig
- Spenlängd

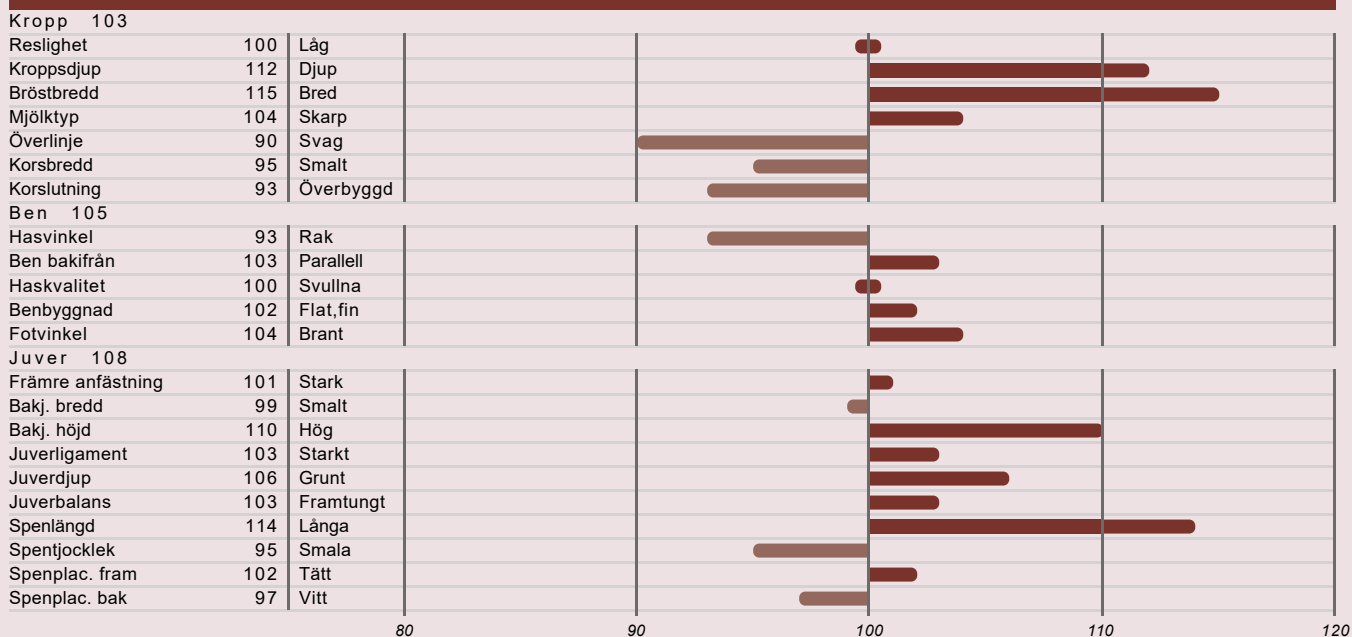
## FUNKTIONELLA EGENSKAPER



## Produktion

Mjölkindex (75%)	114
Mjök, kg	94
Fett, kg	117
Fett, %	131
Protein, kg	104
Protein, %	120
Sparat foder	104
Underhåll	102
Metabolisk effektivitet	102
Laktationskurvans form	114
Tillväxt	97

## EXTERIÖR



# VR HANGARP

KODNR.: 9-8893 FAR: VR Herluf MF: VR Hosea



23  
NTM

Konv.  
275 sek

- Pollad
- Sparat foder
- Lynne

## FUNKTIONELLA EGENSKAPER

Dotterfertilitet	98	
Kalvningar far	97	
Kalvningsförmåga	106	
Juverhälsa	101	
Övrig hälsa	113	
Klövhälsa	112	
Ungdjursöverlevnad	97	
Överlevnad	109	
Mjölkarhet	109	
Lynne	113	

## Produktion

Mjölkindex (75%)	114
Mjölk, kg	95
Fett, kg	112
Fett, %	123
Protein, kg	109
Protein, %	127
Sparat foder	114
Underhåll	113
Metabolisk effektivitet	101
Laktationskurvans form	94
Tillväxt	103

## EXTERIÖR

Kropp 92		
Reslighet	89	Låg
Kroppsdjup	102	Djup
Bröstbredd	104	Bred
Mjölktyp	103	Skarp
Överlinje	89	Svag
Korsbredd	95	Smalt
Korslutning	91	Överbyggd
Ben 113		
Hasvinkel	93	Rak
Ben bakifrån	105	Parallell
Haskvalitet	106	Torra
Benbyggnad	110	Flat, fin
Fotvinkel	106	Brant
Juver 108		
Främre anfästning	102	Stark
Bakj. bredd	103	Brett
Bakj. höjd	110	Hög
Juverligament	112	Starkt
Juverdjupe	97	Djupt
Juverbalans	107	Framtungt
Spenslängd	107	Långa
Spentjocklek	104	Tjocka
Spenslac. fram	114	Tätt
Spenslac. bak	110	Tätt

KODNR.: 9-8888 FAR: VR Herluf MF: VR Vilperi



22  
NTM

Konv.  
275 sek

## FUNKTIONELLA EGENSKAPER

Dotterfertilitet	101
Kalvningar far	99
Kalvningsförmåga	98
Juverhälsa	99
Övrig hälsa	104
Klövhälsa	125
Ungdjursöverlevnad	100
Överlevnad	108
Mjölkarhet	98
Lynne	100

## Produktion

Mjölkindex (75%)	116
Mjölk, kg	102
Fett, kg	119
Fett, %	121
Protein, kg	108
Protein, %	110
Sparat foder	110
Underhåll	109
Metabolisk effektivitet	101
Laktationskurvans form	103
Tillväxt	94

## EXTERIÖR

Kropp 99	
Reslighet 102	Hög
Kroppsdjup 98	Grund
Bröstbredd 92	Smal
Mjölktyp 106	Skarp
Överlinje 99	Svag
Korsbredd 93	Smalt
Korslutning 91	Överbyggd
Ben 122	
Hasvinkel 101	Vinklad
Ben bakifrån 117	Parallell
Haskvalitet 113	Torra
Benbyggnad 118	Flat, fin
Fotvinkel 103	Brant
Juver 107	
Främre anfästning 105	Stark
Bakj. bredd 105	Brett
Bakj. höjd 117	Hög
Juveligament 115	Starkt
Juverdjup 103	Grunt
Juverbilans 97	Baktungt
Spenslängd 108	Långa
Spentjocklek 93	Smala
Spenslac. fram 90	Vitt
Spenslac. bak 97	Vitt

# VR FICUS

KODNR.: 22-8461 FAR: VR Figment MF: VR Farik



22  
NTM

Konv.  
275 sek

## FUNKTIONELLA EGENSKAPER

Dotterfertilitet	107
Kalvningar far	102
Kalvningsförmåga	104
Juverhälsa	111
Övrig hälsa	114
Klövhälsa	109
Ungdjursöverlevnad	105
Överlevnad	106
Mjölkarhet	105
Lynne	114

## Produktion

Mjölkindeks (76%)	110
Mjök, kg	94
Fett, kg	107
Fett, %	117
Protein, kg	107
Protein, %	125
Sparat foder	92
Underhåll	94
Metabolisk effektivitet	98
Laktationskurvans form	97
Tillväxt	81

## EXTERIÖR

Kropp	106
Reslighet	111
Kroppsdjup	93
Bröstbredd	89
Mjölktyp	104
Överlinje	120
Korsbredd	102
Korslutning	110
Ben	120
Hasvinkel	103
Ben bakifrån	109
Haskvalitet	121
Benbyggnad	119
Fotvinkel	95
Juver	112
Främre anfästning	102
Bakj. bredd	103
Bakj. höjd	109
Juverligament	111
Juverdjup	122
Juverbalans	101
Spennlängd	97
Spentjocklek	94
Spennplac. fram	108
Spennplac. bak	110
Hög	
Grund	
Smal	
Skarp	
Stark	
Brett	
Sluttande	
Vinklad	
Parallell	
Torra	
Flat, fin	
Låg	
Stark	
Brett	
Hög	
Starkt	
Grunt	
Framtungt	
Korta	
Smala	
Tätt	
Tätt	

# ☞ Vi hjälper dig gärna med en avelsplan så du kan optimera din besättnings förutsättningar utifrån dina mål



Besök vår hemsida för att veta  
mer om vårt utbud av tjurar och  
beställ när det passar dig!

Se mer på [vaxashop.se](http://vaxashop.se) och [vxa.se](http://vxa.se)

