

Viking Jersey Budget maj 2024



VJ STORER

KODNR.: 9-9910 FAR: VJ Giga MF: VJ Janko



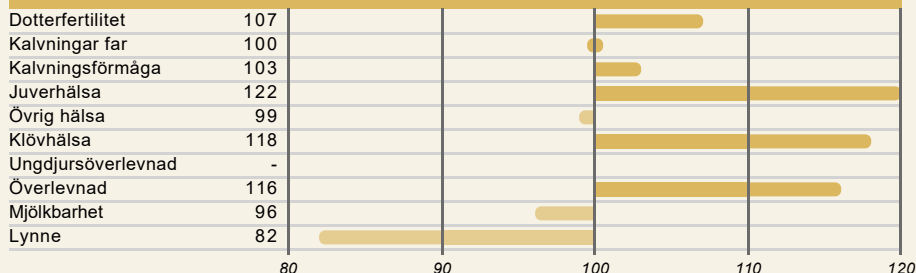
26
NTM

Konv.
155 sek

X-Vik
280 sek

- Juverhälsa
- Klövhälsa
- Ben

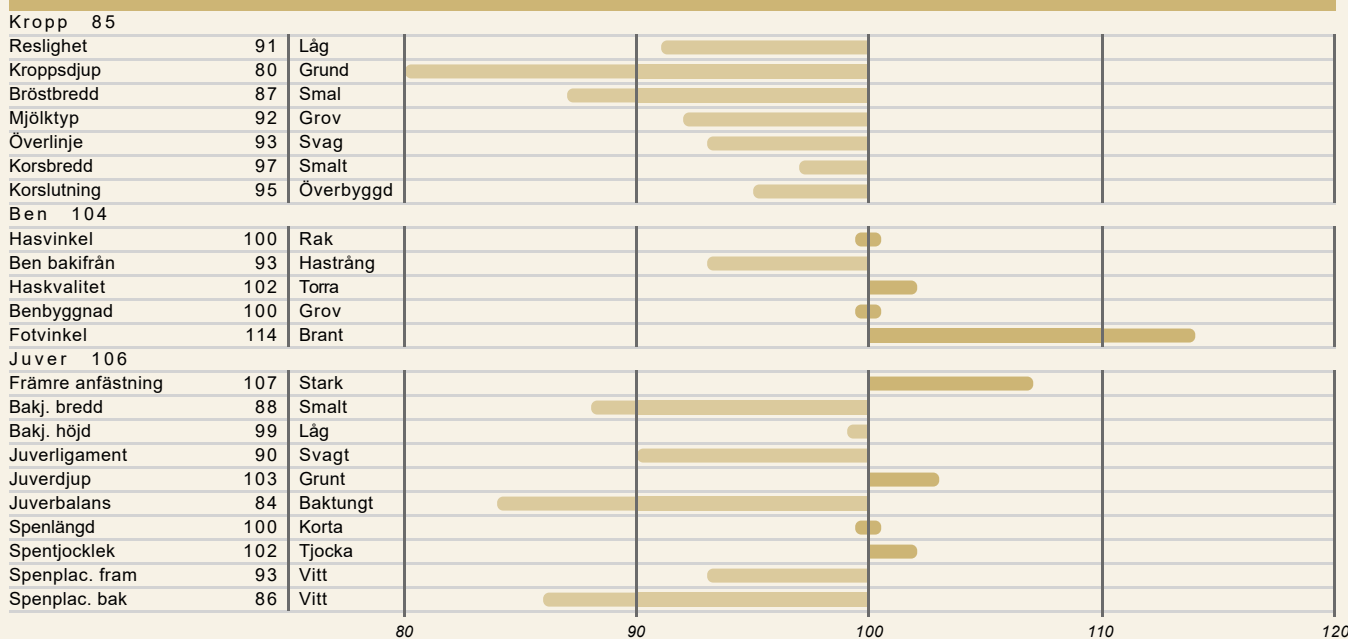
FUNKTIONELLA EGENSKAPER



Produktion

Mjölkindeks (80%)	111
Mjök, kg	104
Fett, kg	109
Fett, %	101
Protein, kg	109
Protein, %	104
Sparat foder	108
Underhåll	108
Metabolisk effektivitet	100
Laktationskurvans form	117
Tillväxt	107

EXTERIÖR



Uppfödare: - Hornstatus: POF (Horn) Beta Kasein: A2A2 Kappa Kasein: BB aAa: -

2024-05-07

VJ DANKA

KODNR.: 9-9923 FAR: VJ Domino MF: Casino



23
NTM

Konv.
155 sek

X-Vik
280 sek

- MIN
- Exteriör
- Överlevandetal

FUNKTIONELLA EGENSKAPER

Dotterfertilitet	106
Kalvningar far	102
Kalvningsförmåga	102
Juverhälsa	111
Övrig hälsa	102
Klövhälsa	90
Ungdjursöverlevnad	-
Överlevnad	112
Mjölkarhet	93
Lynne	102

Produktion

Mjölkindex (75%)	119
Mjölk, kg	97
Fett, kg	117
Fett, %	113
Protein, kg	111
Protein, %	121
Sparat foder	92
Underhåll	92
Metabolisk effektivitet	100
Laktationskurvans form	92
Tillväxt	101

EXTERIÖR

Kropp 123	
Reslighet 115	Hög
Kroppsdjup 104	Djup
Bröstbredd 108	Bred
Mjölktyp 122	Skarp
Överlinje 109	Stark
Korsbredd 117	Brett
Korslutning 91	Överbyggd
Ben 106	
Hasvinkel 97	Rak
Ben bakifrån 109	Parallell
Haskvalitet 100	Svullna
Benbyggnad 97	Grov
Fotvinkel 103	Brant
Juver 115	
Främre anfästning 115	Stark
Bakj. bredd 112	Brett
Bakj. höjd 112	Hög
Juverligament 105	Starkt
Juverdjup 109	Grunt
Juverbalans 107	Framtungt
Spenslängd 103	Långa
Spentjocklek 113	Tjocka
Spenslac. fram 112	Tätt
Spenslac. bak 114	Tätt

VJ HAPPENS

KODNR.: 9-9848 FAR: VJ Habbit MF: VJ Klov



23
NTM

Konv.
155 sek

- Kropp
- Ben
- Juver

FUNKTIONELLA EGENSKAPER

Dotterfertilitet	113
Kalvningar far	100
Kalvningsförmåga	113
Juverhälsa	102
Övrig hälsa	105
Klövhälsa	103
Ungdjursöverlevnad	120
Överlevnad	102
Mjölklarhet	111
Lynne	78

Produktion

Mjölkindex (83%)	114
Mjök, kg	96
Fett, kg	111
Fett, %	111
Protein, kg	109
Protein, %	121
Sparat foder	102
Underhåll	101
Metabolisk effektivitet	101
Laktationskurvans form	111
Tillväxt	91

EXTERIÖR

Kropp 115

Reslighet	109	Hög
Kroppsdjup	96	Grund
Bröstbredd	86	Smal
Mjölktyp	113	Skarp
Överlinje	113	Stark
Korsbredd	116	Brett
Korslutning	95	Överbyggd

Ben 111

Hasvinkel	95	Rak
Ben bakifrån	99	Hastrång
Haskvalitet	114	Torra
Benbyggnad	113	Flat,fin
Fotvinkel	100	Låg

Juver 109

Främre anfästning	108	Stark
Bakj. bredd	94	Smalt
Bakj. höjd	101	Hög
Juveligament	93	Svagt
Juvelrdjup	112	Grunt
Juvelbalans	98	Baktungt
Spenslängd	100	Korta
Spentjocklek	90	Smala
Spensplac. fram	96	Vitt
Spensplac. bak	89	Vitt

KODNR.: 9-9856 FAR: VJ Kantona MF: Casino



18
NTM

Konv.
155 sek

- Exteriör
- Juverhälsa
- Lynne

FUNKTIONELLA EGENSKAPER

Dotterfertilitet	113
Kalvningar far	94
Kalvningsförmåga	87
Juverhälsa	109
Övrig hälsa	104
Klövhälsa	108
Ungdjursöverlevnad	98
Överlevnad	107
Mjölkarhet	97
Lynne	116

Produktion

Mjölkindex (78%)	108
Mjök, kg	101
Fett, kg	107
Fett, %	103
Protein, kg	105
Protein, %	105
Sparat foder	101
Underhåll	107
Metabolisk effektivitet	94
Laktationskurvans form	97
Tillväxt	102

EXTERIÖR

Kropp 114	
Reslighet 102	Hög
Kroppsdjup 104	Djup
Bröstbredd 103	Bred
Mjölktyp 110	Skarp
Överlinje 112	Stark
Korsbredd 114	Brett
Korslutning 95	Överbyggd
Ben 120	
Hasvinkel 93	Rak
Ben bakifrån 123	Parallell
Haskvalitet 114	Torra
Benbyggnad 102	Flat,fin
Fotvinkel 105	Brant
Juver 111	
Främre anfästning 110	Stark
Bakj. bredd 114	Brett
Bakj. höjd 109	Hög
Juveligament 94	Svagt
Juvelrdjup 110	Grunt
Juvelbalans 106	Framtungt
Spenlängd 91	Korta
Spenjocklek 102	Tjocka
Spenplac. fram 105	Tätt
Spenplac. bak 98	Vitt

VJ LEBLANC

KODNR.: 9-9881 FAR: VJ Lemon MF: VJ Bonne



16
NTM

Konv.
155 sek

X-Vik
280 sek

- Juverhälsa
- Juver
- Kg fett

FUNKTIONELLA EGENSKAPER

Dotterfertilitet	103
Kalvningar far	92
Kalvningsförmåga	106
Juverhälsa	115
Övrig hälsa	99
Klövhälsa	90
Ungdjursöverlevnad	102
Överlevnad	106
Mjölkarhet	105
Lynne	100

Produktion

Mjölkindex (80%)	106
Mjök, kg	98
Fett, kg	107
Fett, %	106
Protein, kg	102
Protein, %	107
Sparat foder	109
Underhåll	106
Metabolisk effektivitet	103
Laktationskurvans form	104
Tillväxt	91

EXTERIÖR

Kropp 101	
Reslighet 102	Hög
Kroppsdjup 91	Grund
Bröstbredd 99	Smal
Mjölktyp 111	Skarp
Överlinje 93	Svag
Korsbredd 102	Brett
Korslutning 85	Överbyggd
Ben 98	
Hasvinkel 115	Vinklad
Ben bakifrån 115	Parallell
Haskvalitet 100	Svullna
Benbyggnad 103	Flat, fin
Fotvinkel 95	Låg
Juver 111	
Främre anfästning 109	Stark
Bakj. bredd 96	Smalt
Bakj. höjd 97	Låg
Juveligament 96	Svagt
Juverdjup 119	Grunt
Juverbälans 109	Framtungt
Spenslängd 99	Korta
Spentjocklek 97	Smala
Spenslac. fram 110	Tätt
Spenslac. bak 100	Vitt