

# Tjurfäder VR Katalog Aug 24



# VR ULRIK PP

KODNR.: 3-9287 FAR: VR Omega P MF: VR Fanof P



Alex Arkink

31  
NTM

Konv.  
275 sek

X-Vik  
380 sek

- Homozygotisk pollad
- Överlevandetal
- Klövhälsa

## FUNKTIONELLA EGENSKAPER

Dotterfertilitet	107
Kalvningar far	98
Kalvningsförmåga	102
Juverhälsa	111
Övrig hälsa	110
Klövhälsa	119
Ungdjursöverlevnad	102
Överlevnad	121
Mjölkarhet	114
Lynne	114

## Produktion

Mjölkindex (76%)	117
Mjölk, kg	92
Fett, kg	116
Fett, %	133
Protein, kg	109
Protein, %	133
Sparat foder	107
Underhåll	111
Metabolisk effektivitet	96
Laktationskurvans form	106
Tillväxt	95

## EXTERIÖR

Kropp	91	
Reslighet	90	Låg
Kroppsdjup	93	Grund
Bröstbredd	87	Smal
Mjölktyp	99	Grov
Överlinje	110	Stark
Korsbredd	107	Brett
Korslutning	93	Överbyggd
Ben	107	
Hasvinkel	97	Rak
Ben bakifrån	96	Hastrång
Haskvalitet	108	Torra
Benbyggnad	108	Flat, fin
Fotvinkel	103	Brant
Juver	106	
Främre anfästning	112	Stark
Bakj. bredd	106	Brett
Bakj. höjd	114	Hög
Juverligament	101	Starkt
Juverdjup	108	Grunt
Juverbalans	92	Baktungt
Spenslängd	89	Korta
Spentjocklek	92	Smala
Spenslac. fram	107	Tätt
Spenslac. bak	103	Tätt

# VR HUMID

KODNR.: 9-8890 FAR: VR Herluf MF: VR Vimo



30  
NTM

Konv.  
275 sek

- Kg mjölk
- Klövhälsa
- Lynne

## FUNKTIONELLA EGENSKAPER

Dotterfertilitet	105				
Kalvningar far	108				
Kalvningsförmåga	102				
Juverhälsa	105				
Övrig hälsa	107				
Klövhälsa	121				
Ungdjursöverlevnad	105				
Överlevnad	123				
Mjölkarhet	108				
Lynne	117				

## Produktion

Mjölkindeks (75%)	118
Mjölk, kg	114
Fett, kg	122
Fett, %	109
Protein, kg	114
Protein, %	97
Sparat foder	100
Underhåll	101
Metabolisk effektivitet	99
Laktationskurvans form	113
Tillväxt	100

## EXTERIÖR

Kropp 103					
Reslighet	105	Hög			
Kroppsdjup	101	Djup			
Bröstbredd	103	Bred			
Mjölktyp	109	Skarp			
Överlinje	78	Svag			
Korsbredd	97	Smalt			
Korslutning	99	Överbyggd			
Ben 113					
Hasvinkel	90	Rak			
Ben bakifrån	111	Parallell			
Haskvalitet	102	Torra			
Benbyggnad	112	Flat,fin			
Fotvinkel	106	Brant			
Juvel 104					
Främre anfastning	98	Lös			
Bakj. bredd	103	Brett			
Bakj. höjd	112	Hög			
Juveligament	117	Starkt			
Juvelrdjup	104	Grunt			
Juvelbalans	119	Framtungt			
Spenlängd	95	Korta			
Spenjocklek	103	Tjocka			
Spenplac. fram	101	Tätt			
Spenplac. bak	106	Tätt			

KODNR.: 3-9285 FAR: VR Henry MF: VR Vilperi

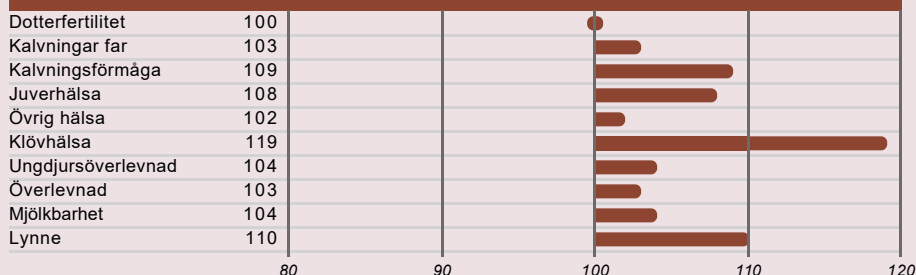


27  
NTM

Konv.  
275 sek

- Juver
- Klövhälsa
- Spentjocklek

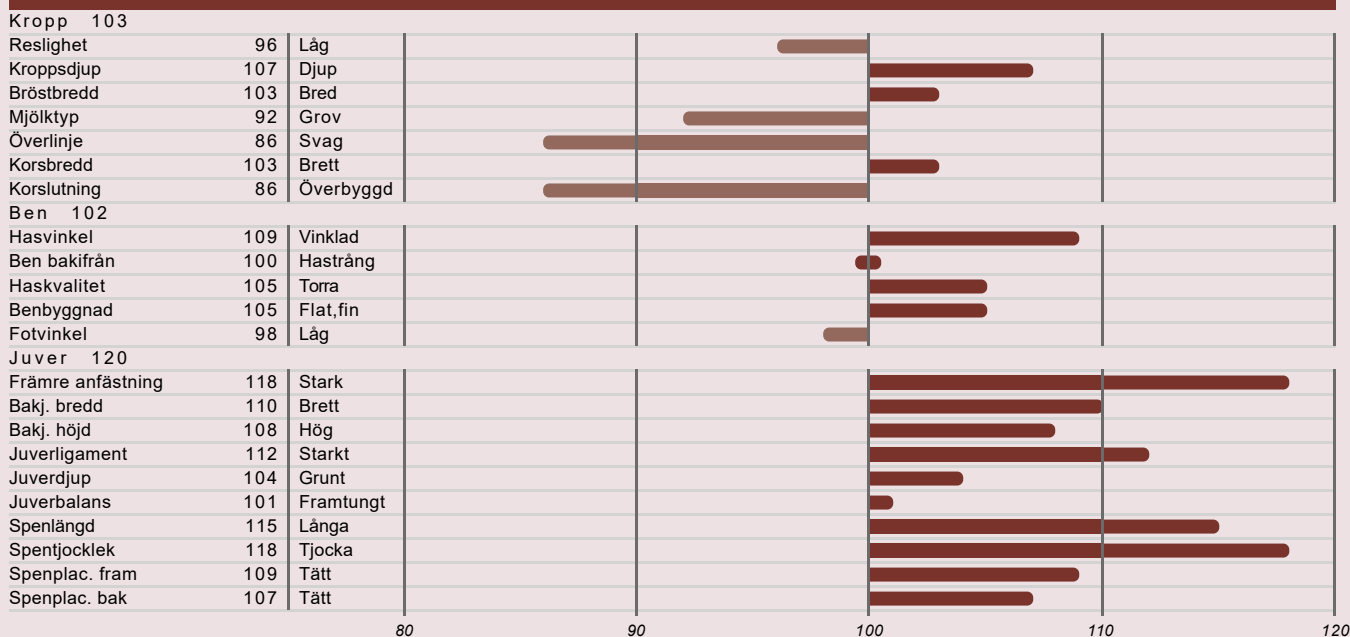
## FUNKTIONELLA EGENSKAPER



## Produktion

Mjölkindex (76%)	113
Mjök, kg	89
Fett, kg	115
Fett, %	136
Protein, kg	103
Protein, %	128
Sparat foder	109
Underhåll	105
Metabolisk effektivitet	104
Laktationskurvans form	111
Tillväxt	108

## EXTERIÖR



# VR HANKO

KODNR.: 9-8887 FAR: VR Herluf MF: VR Uncca



26  
NTM

Konv.  
275 sek

X-Vik  
380 sek

- Hälsa
- Robotvänlig
- Spenlängd

## FUNKTIONELLA EGENSKAPER

Dotterfertilitet	104
Kalvningar far	102
Kalvningsförmåga	105
Juverhälsa	105
Övrig hälsa	112
Klövhälsa	114
Ungdjursöverlevnad	100
Överlevnad	110
Mjölkarhet	111
Lynne	111

## Produktion

Mjölkindex (75%)	115
Mjölk, kg	94
Fett, kg	118
Fett, %	131
Protein, kg	105
Protein, %	121
Sparat foder	103
Underhåll	102
Metabolisk effektivitet	101
Laktationskurvans form	114
Tillväxt	97

## EXTERIÖR

Kropp	111	
Reslighet	99	Låg
Kroppsdjup	111	Djup
Bröstbredd	116	Bred
Mjölktyp	105	Skarp
Överlinje	90	Svag
Korsbredd	97	Smalt
Korslutning	92	Överbyggd
Ben	105	
Hasvinkel	94	Rak
Ben bakifrån	102	Parallell
Haskvalitet	101	Torra
Benbyggnad	102	Flat, fin
Fotvinkel	105	Brant
Juver	108	
Främre anfästning	102	Stark
Bakj. bredd	99	Smalt
Bakj. höjd	110	Hög
Juverligament	104	Starkt
Juverdjup	107	Grunt
Juverbalans	104	Framtungt
Spenlängd	116	Långa
Spenjöcklek	94	Smala
Spenplac. fram	101	Tätt
Spenplac. bak	97	Vitt

# VR HORIZON

KODNR.: 3-9273 FAR: VR Henry MF: VR Fani



26  
NTM

Konv.  
275 sek

## FUNKTIONELLA EGENSKAPER

Dotterfertilitet	104
Kalvningar far	104
Kalvningsförmåga	104
Juverhälsa	108
Övrig hälsa	114
Klövhälsa	117
Ungdjursöverlevnad	102
Överlevnad	110
Mjölkarhet	120
Lynne	110

## Produktion

Mjölkindeks (76%)	113
Mjök, kg	83
Fett, kg	110
Fett, %	139
Protein, kg	104
Protein, %	146
Sparat foder	105
Underhåll	100
Metabolisk effektivitet	105
Laktationskurvans form	101
Tillväxt	101

## EXTERIÖR

Kropp	96	
Reslighet	99	Låg
Kroppsdjup	96	Grund
Bröstbredd	97	Smal
Mjölktyp	97	Grov
Överlinje	87	Svag
Korsbredd	97	Smalt
Korslutning	89	Överbyggd
Ben	98	
Hasvinkel	105	Vinklad
Ben bakifrån	98	Hastrång
Haskvalitet	103	Torra
Benbyggnad	103	Flat, fin
Fotvinkel	92	Låg
Juver	106	
Främre anfästning	108	Stark
Bakj. bredd	100	Smalt
Bakj. höjd	97	Låg
Juverligament	95	Svagt
Juverdjup	105	Grunt
Juverbalans	100	Baktungt
Spenslängd	99	Korta
Spentjocklek	98	Smala
Spenslac. fram	117	Tätt
Spenslac. bak	105	Tätt

# VR HANGARP

KODNR.: 9-8893 FAR: VR Herluf MF: VR Hosea



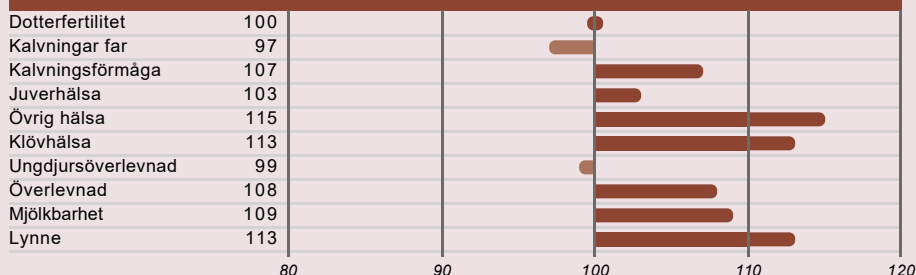
26  
NTM

Konv.  
275 sek

X-Vik  
380 sek

- Pollad
- Sparat foder
- Lynne

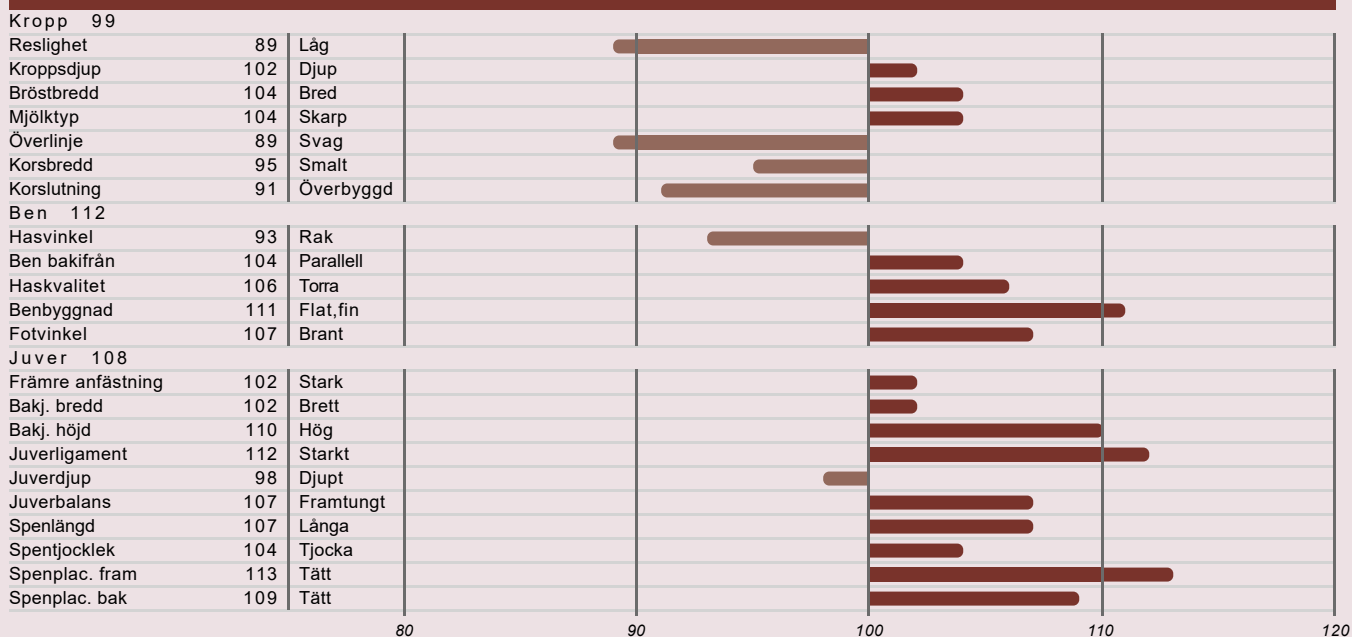
## FUNKTIONELLA EGENSKAPER



## Produktion

Mjölkindex (75%)	115
Mjölk, kg	95
Fett, kg	113
Fett, %	123
Protein, kg	110
Protein, %	127
Sparat foder	114
Underhåll	113
Metabolisk effektivitet	101
Laktationskurvans form	95
Tillväxt	103

## EXTERIÖR



# VR HOSTENP

KODNR.: 22-8442 FAR: VR Hage P MF: VR Venom

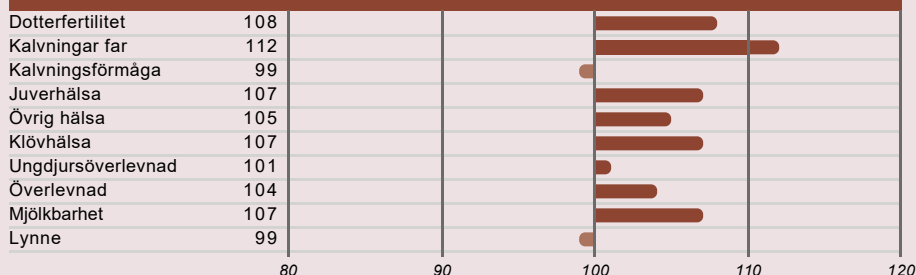


25  
NTM

Konv.  
275 sek

X-Vik  
380 sek

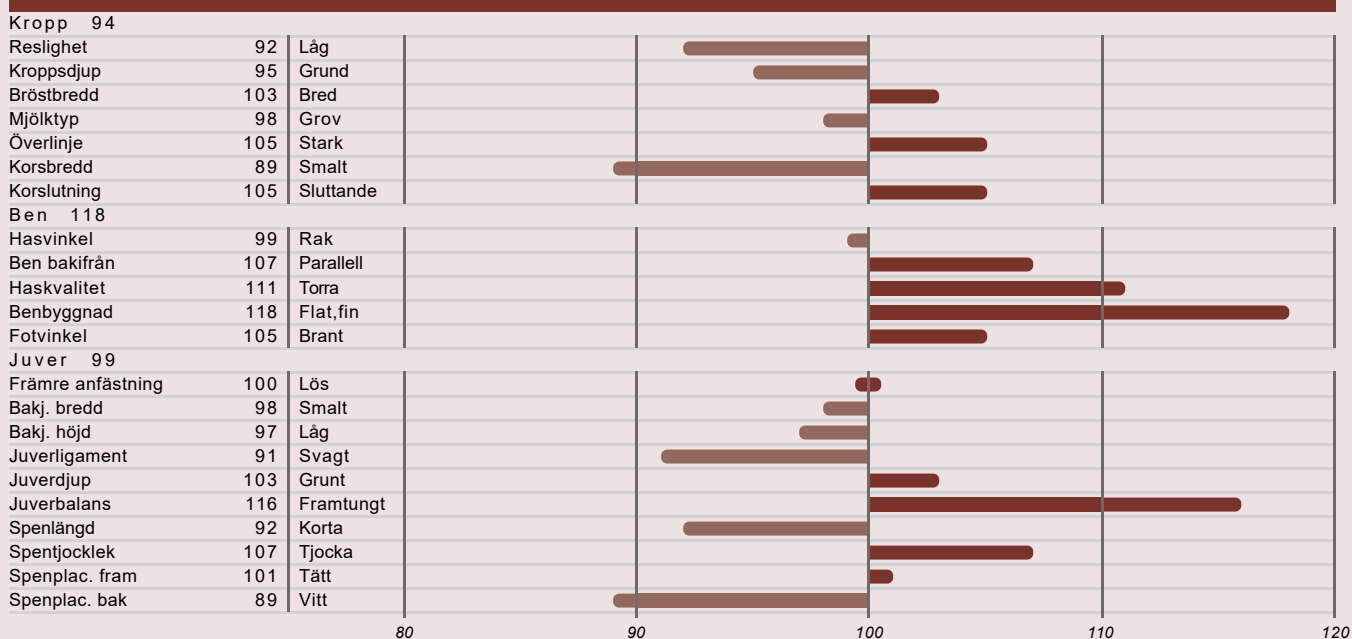
## FUNKTIONELLA EGENSKAPER



## Produktion

Mjölkindex (75%)	113
Mjölk, kg	96
Fett, kg	107
Fett, %	114
Protein, kg	111
Protein, %	127
Sparat foder	113
Underhåll	113
Metabolisk effektivitet	100
Laktationskurvans form	93
Tillväxt	109

## EXTERIÖR





# VR FONZIE

KODNR.: 22-8450 FAR: VR Flint MF: VR Hashtag



25  
NTM

Konv.  
275 sek

X-Vik  
380 sek

- Juver
- MIN

## FUNKTIONELLA EGENSKAPER

Dotterfertilitet	95
Kalvningar far	108
Kalvningsförmåga	103
Juverhälsa	109
Övrig hälsa	93
Klövhälsa	111
Ungdjursöverlevnad	103
Överlevnad	109
Mjölkarhet	109
Lynne	104

## Produktion

Mjölkindex (76%)	116
Mjölk, kg	93
Fett, kg	118
Fett, %	133
Protein, kg	106
Protein, %	125
Sparat foder	107
Underhåll	109
Metabolisk effektivitet	98
Laktationskurvans form	98
Tillväxt	97

## EXTERIÖR

Kropp	91	
Reslighet	96	Låg
Kroppsdjup	87	Grund
Bröstbredd	98	Smal
Mjölktyp	104	Skarp
Överlinje	98	Svag
Korsbredd	92	Smalt
Korslutning	107	Sluttande
Ben	106	
Hasvinkel	100	Rak
Ben bakifrån	96	Hastrång
Haskvalitet	106	Torra
Benbyggnad	108	Flat, fin
Fotvinkel	104	Brant
Juver	113	
Främre anfästning	121	Stark
Bakj. bredd	114	Brett
Bakj. höjd	121	Hög
Juverligament	102	Starkt
Juverdjup	109	Grunt
Juverbalans	97	Baktungt
Spenslängd	98	Korta
Spentjocklek	95	Smala
Spenslac. fram	109	Tätt
Spenslac. bak	115	Tätt

# VR ENJAC

KODNR.: 22-8447 FAR: VR Event MF: VR Vario



Alex Arkink

23  
NTM

Konv.  
275 sek

- MIN
- Kropp
- Spenplacering

## FUNKTIONELLA EGENSKAPER

Dotterfertilitet	97
Kalvningar far	100
Kalvningsförmåga	104
Juverhälsa	99
Övrig hälsa	104
Klövhälsa	108
Ungdjursöverlevnad	108
Överlevnad	105
Mjölkarhet	98
Lynne	111

## Produktion

Mjölkindex (75%)	119
Mjölk, kg	106
Fett, kg	115
Fett, %	111
Protein, kg	117
Protein, %	117
Sparat foder	89
Underhåll	95
Metabolisk effektivitet	94
Laktationskurvans form	97
Tillväxt	100

## EXTERIÖR

<b>Kropp 108</b>	
Reslighet	111
Kroppsdjup	107
Bröstbredd	100
Mjölktyp	107
Överlinje	104
Korsbredd	107
Korslutning	110
<b>Ben 108</b>	
Hasvinkel	101
Ben bakifrån	107
Haskvalitet	106
Benbyggnad	101
Fotvinkel	104
<b>Juver 109</b>	
Främre anfästning	106
Bakj. bredd	115
Bakj. höjd	114
Juverligament	93
Juverdjupe	101
Juverbalans	107
Spenlängd	106
Spenjocklek	103
Spenplac. fram	113
Spenplac. bak	96