

X-vik VR Katalog Aug 24



VR EXTER

KODNR.: 22-8423 FAR: VR Error MF: VR Vilperi



33
NTM

Konv.
275 sek

X-Vik
380 sek

- MIN
- Fertilitet
- Klövhälsa

FUNKTIONELLA EGENSKAPER

Dotterfertilitet	118
Kalvningar far	110
Kalvningsförmåga	111
Juverhälsa	102
Övrig hälsa	116
Klövhälsa	126
Ungdjursöverlevnad	104
Överlevnad	113
Mjölkarhet	92
Lynne	101

Produktion

Mjölkindex (78%)	117
Mjök, kg	91
Fett, kg	118
Fett, %	136
Protein, kg	107
Protein, %	131
Sparat foder	120
Underhåll	121
Metabolisk effektivitet	99
Laktationskurvans form	113
Tillväxt	99

EXTERIÖR

Kropp 89		
Reslighet	83	Låg
Kroppsdjup	102	Djup
Bröstbredd	93	Smal
Mjölktyp	102	Skarp
Överlinje	104	Stark
Korsbredd	82	Smalt
Korslutning	92	Överbyggd
Ben 110		
Hasvinkel	88	Rak
Ben bakifrån	98	Hastrång
Haskvalitet	109	Torra
Benbyggnad	114	Flat, fin
Fotvinkel	95	Låg
Juver 97		
Främre anfästning	116	Stark
Bakj. bredd	111	Brett
Bakj. höjd	107	Hög
Juverligament	97	Svagt
Juverdjup	93	Djupt
Juverbalans	91	Baktungt
Spenslängd	93	Korta
Spentjocklek	86	Smala
Spenslac. fram	98	Vitt
Spenslac. bak	105	Tätt

VR VINSTON

KODNR.: 3-9258 FAR: VR Vesty MF: VR Foreca



32
NTM

Konv.
275 sek

X-Vik
380 sek

- Hälsa
- Juver
- Ben

FUNKTIONELLA EGENSKAPER

Dotterfertilitet	112
Kalvningar far	107
Kalvningsförmåga	103
Juverhälsa	111
Övrig hälsa	104
Klövhälsa	117
Ungdjursöverlevnad	104
Överlevnad	117
Mjölkarhet	99
Lynne	97

Produktion

Mjölkindeks (79%)	116
Mjölk, kg	90
Fett, kg	112
Fett, %	130
Protein, kg	110
Protein, %	139
Sparat foder	106
Underhåll	105
Metabolisk effektivitet	101
Laktationskurvans form	100
Tillväxt	84

EXTERIÖR

Kropp	100	
Reslighet	94	Låg
Kroppsdjup	105	Djup
Bröstbredd	100	Smal
Mjölktyp	103	Skarp
Överlinje	97	Svag
Korsbredd	99	Smalt
Korslutning	88	Överbyggd
Ben	113	
Hasvinkel	99	Rak
Ben bakifrån	105	Parallell
Haskvalitet	109	Torra
Benbyggnad	115	Flat, fin
Fotvinkel	98	Låg
Juver	118	
Främre anfästning	108	Stark
Bakj. bredd	116	Brett
Bakj. höjd	118	Hög
Juveligament	118	Starkt
Juverdjup	110	Grunt
Juverbalans	115	Framtungt
Spenslängd	112	Långa
Spentjocklek	109	Tjocka
Spenslac. fram	106	Tätt
Spenslac. bak	114	Tätt

VR ULSLEVP

KODNR.: 22-8451 FAR: VR Ulian P MF: VR Vario



Alex Arkink

31
NTM

Konv.
275 sek

X-Vik
380 sek

- Pollad
- MIN
- Mjölkarhet

FUNKTIONELLA EGENSKAPER

Dotterfertilitet	105
Kalvningar far	112
Kalvningsförmåga	105
Juverhälsa	103
Övrig hälsa	103
Klövhälsa	98
Ungdjursöverlevnad	115
Överlevnad	108
Mjölkarhet	117
Lynne	96

Produktion

Mjölkindex (74%)	118
Mjök, kg	88
Fett, kg	120
Fett, %	145
Protein, kg	105
Protein, %	136
Sparat foder	100
Underhåll	97
Metabolisk effektivitet	103
Laktationskurvans form	105
Tillväxt	110

EXTERIÖR

Kropp	103
Reslighet	105
Kroppsdjup	100
Bröstbredd	94
Mjölktyp	106
Överlinje	106
Korsbredd	112
Korslutning	97
Ben	107
Hasvinkel	93
Ben bakifrån	104
Haskvalitet	103
Benbyggnad	107
Fotvinkel	100
Juver	105
Främre anfästning	109
Bakj. bredd	108
Bakj. höjd	118
Juverligament	109
Juverdjup	109
Juverbalans	102
Spenslängd	89
Spentjocklek	88
Spenslac. fram	105
Spenslac. bak	117
Hög	
Grund	
Smal	
Skarp	
Stark	
Brett	
Överbyggd	
Rak	
Parallell	
Torra	
Flat, fin	
Låg	
Stark	
Brett	
Hög	
Starkt	
Grunt	
Framtungt	
Korta	
Smala	
Tätt	
Tätt	

VR ULRIK PP

KODNR.: 3-9287 FAR: VR Omega P MF: VR Fanof P



31
NTM

Konv.
275 sek

X-Vik
380 sek

- Homozygotisk pollad
- Överlevandetal
- Klövhälsa

FUNKTIONELLA EGENSKAPER

Dotterfertilitet	107
Kalvningar far	98
Kalvningsförmåga	102
Juverhälsa	111
Övrig hälsa	110
Klövhälsa	119
Ungdjursöverlevnad	102
Överlevnad	121
Mjölkarhet	114
Lynne	114

Produktion

Mjölkindex (76%)	117
Mjölk, kg	92
Fett, kg	116
Fett, %	133
Protein, kg	109
Protein, %	133
Sparat foder	107
Underhåll	111
Metabolisk effektivitet	96
Laktationskurvans form	106
Tillväxt	95

EXTERIÖR

Kropp 91		
Reslighet	90	Låg
Kroppsdjup	93	Grund
Bröstbredd	87	Smal
Mjölktyp	99	Grov
Överlinje	110	Stark
Korsbredd	107	Brett
Korslutning	93	Överbyggd
Ben 107		
Hasvinkel	97	Rak
Ben bakifrån	96	Hastrång
Haskvalitet	108	Torra
Benbyggnad	108	Flat, fin
Fotvinkel	103	Brant
Juver 106		
Främre anfästning	112	Stark
Bakj. bredd	106	Brett
Bakj. höjd	114	Hög
Juveligament	101	Starkt
Juverdjup	108	Grunt
Juverbalans	92	Baktungt
Spenslängd	89	Korta
Spentjocklek	92	Smala
Spenslac. fram	107	Tätt
Spenslac. bak	103	Tätt

VR VINCI P

KODNR.: 22-8431 FAR: VR Vesty MF: VR Frigg



30
NTM

Konv.
275 sek

X-Vik
380 sek

- Pollad
- MIN
- Ben

FUNKTIONELLA EGENSKAPER

Dotterfertilitet	105
Kalvningar far	104
Kalvningsförmåga	106
Juverhälsa	112
Övrig hälsa	107
Klövhälsa	111
Ungdjursöverlevnad	102
Överlevnad	115
Mjölklarhet	100
Lynne	99

Produktion

Mjölkindex (77%)	118
Mjök, kg	95
Fett, kg	123
Fett, %	137
Protein, kg	106
Protein, %	122
Sparat foder	107
Underhåll	106
Metabolisk effektivitet	101
Laktationskurvans form	103
Tillväxt	89

EXTERIÖR

Kropp 95	
Reslighet 101	Hög
Kroppsdjup 96	Grund
Bröstbredd 96	Smal
Mjölktyp 104	Sjarp
Överlinje 101	Stark
Korsbredd 91	Smalt
Korslutning 103	Sluttande
Ben 117	
Hasvinkel 95	Rak
Ben bakifrån 108	Parallell
Haskvalitet 109	Torra
Benbyggnad 118	Flat, fin
Fotvinkel 100	Låg
Juver 108	
Främre anfästning 99	Lös
Bakj. bredd 103	Brett
Bakj. höjd 111	Hög
Juveligament 107	Starkt
Juverdjupe 114	Grunt
Juverbilans 121	Framtungt
Spennlängd 97	Korta
Spennjocklek 93	Smala
Spennplac. fram 103	Tätt
Spennplac. bak 91	Vitt

VR FLORIAN

KODNR.: 3-9998 FAR: VR Forza MF: VR Elektro



29
NTM

Konv.
275 sek

X-Vik
380 sek

- Juver
- Juverhälsa
- Klövhälsa

FUNKTIONELLA EGENSKAPER

Dotterfertilitet	110
Kalvningar far	105
Kalvningsförmåga	109
Juverhälsa	115
Övrig hälsa	105
Klövhälsa	125
Ungdjursöverlevnad	107
Överlevnad	113
Mjölkarhet	94
Lynne	102

Produktion

Mjölkindex (78%)	111
Mjök, kg	98
Fett, kg	107
Fett, %	113
Protein, kg	109
Protein, %	122
Sparat foder	116
Underhåll	114
Metabolisk effektivitet	102
Laktationskurvans form	108
Tillväxt	90

EXTERIÖR

Kropp	90	
Reslighet	91	Låg
Kroppsdjup	102	Djup
Bröstbredd	84	Smal
Mjölktyp	105	Skarp
Överlinje	103	Stark
Korsbredd	93	Smalt
Korslutning	91	Överbyggd
Ben	116	
Hasvinkel	101	Vinklad
Ben bakifrån	93	Hastrång
Haskvalitet	123	Torra
Benbyggnad	121	Flat, fin
Fotvinkel	90	Låg
Juver	112	
Främre anfästning	109	Stark
Bakj. bredd	109	Brett
Bakj. höjd	120	Hög
Juveligament	118	Starkt
Juvelrdjup	107	Grunt
Juvelbalans	116	Framtungt
Spenslängd	91	Korta
Spentjocklek	102	Tjocka
Spenslac. fram	113	Tätt
Spenslac. bak	109	Tätt

KODNR.: 3-9261 FAR: VR Wuhan MF: VR Vimo



Alex Arkink

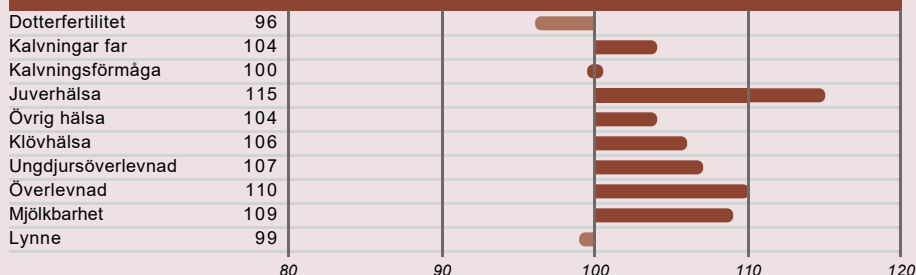
29
NTM

Konv.
275 sek

X-Vik
380 sek

- Robotvänlig
- Juverhälsa
- Haskvalitet

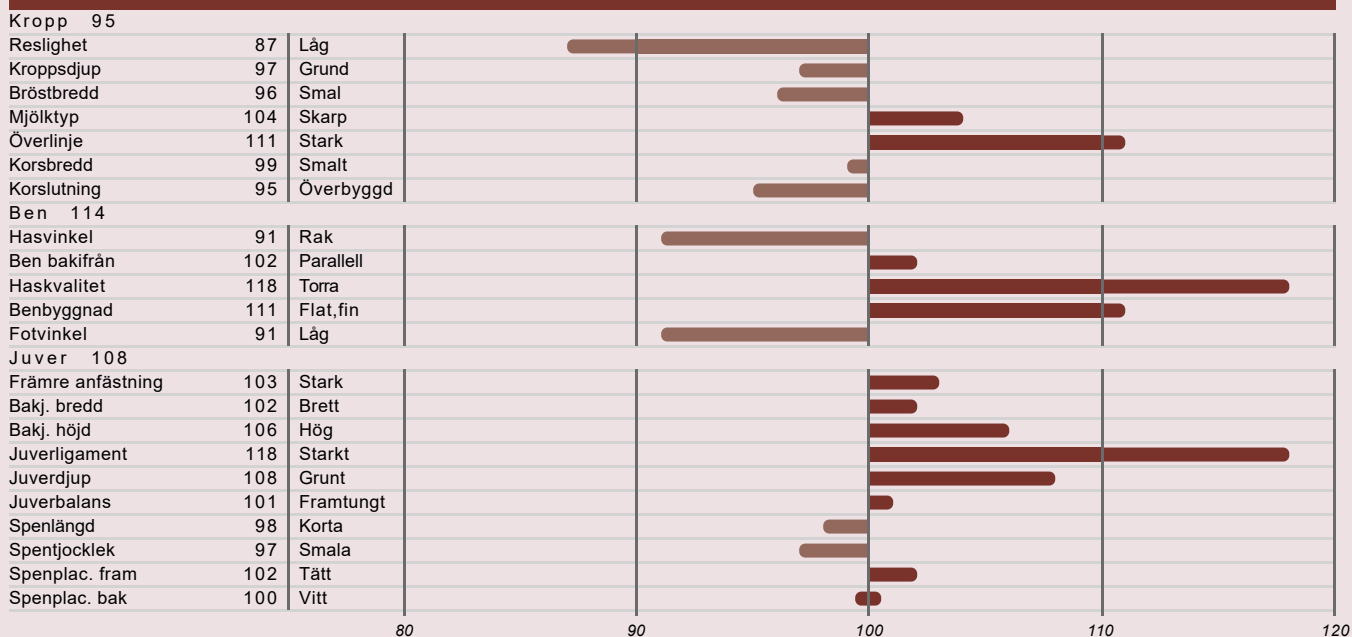
FUNKTIONELLA EGENSKAPER



Produktion

Mjölkindex (76%)	117
Mjölk, kg	97
Fett, kg	119
Fett, %	129
Protein, kg	108
Protein, %	120
Sparat foder	113
Underhåll	113
Metabolisk effektivitet	100
Laktationskurvans form	110
Tillväxt	104

EXTERIÖR



KODNR.: 22-8432 FAR: VR Boozt MF: VR Farik



Alex Arkink

28
NTM

Konv.
275 sek

X-Vik
380 sek

- Fertilitet
- Juverhälsa
- Överlevandetal

FUNKTIONELLA EGENSKAPER

Dotterfertilitet	121
Kalvningar far	102
Kalvningsförmåga	107
Juverhälsa	118
Övrig hälsa	120
Klövhälsa	105
Ungdjursöverlevnad	108
Överlevnad	124
Mjölklarhet	98
Lynne	96

Produktion

Mjölkindex (77%)	107
Mjölk, kg	92
Fett, kg	102
Fett, %	113
Protein, kg	105
Protein, %	124
Sparat foder	106
Underhåll	106
Metabolisk effektivitet	100
Laktationskurvans form	99
Tillväxt	88

EXTERIÖR

Kropp	83	
Reslighet	96	Låg
Kroppsdjup	81	Grund
Bröstbredd	87	Smal
Mjölktyp	100	Grov
Överlinje	98	Svag
Korsbredd	90	Smalt
Korslutning	95	Överbyggd
Ben	111	
Hasvinkel	98	Rak
Ben bakifrån	101	Parallell
Haskvalitet	110	Torra
Benbyggnad	110	Flat,fin
Fotvinkel	99	Låg
Juver	110	
Främre anfästning	101	Stark
Bakj. bredd	110	Brett
Bakj. höjd	112	Hög
Juveligament	101	Starkt
Juvelrdjup	122	Grunt
Juvelbalans	104	Framtungt
Spenslängd	94	Korta
Spentjocklek	94	Smala
Spenslac. fram	97	Vitt
Spenslac. bak	92	Vitt

VR BOHO

KODNR.: 22-8438 FAR: VR Barbar MF: VR Vilperi



28
NTM

Konv.
275 sek

X-Vik
380 sek

- Juverhälsa
- Ben
- Juver

FUNKTIONELLA EGENSKAPER

Dotterfertilitet	107	
Kalvningar far	91	
Kalvningsförmåga	106	
Juverhälsa	114	
Övrig hälsa	106	
Klövhälsa	106	
Ungdjursöverlevnad	100	
Överlevnad	114	
Mjölkarhet	99	
Lynne	102	

Produktion

Mjölkindex (79%)	114
Mjök, kg	102
Fett, kg	111
Fett, %	112
Protein, kg	112
Protein, %	118
Sparat foder	110
Underhåll	111
Metabolisk effektivitet	99
Laktationskurvans form	109
Tillväxt	95

EXTERIÖR

Kropp	100	
Reslighet	98	Låg
Kroppsdjup	100	Grund
Bröstbredd	95	Smal
Mjölktyp	101	Skarp
Överlinje	98	Svag
Korsbredd	108	Brett
Korslutning	93	Överbyggd
Ben	114	
Hasvinkel	110	Vinklad
Ben bakifrån	109	Parallell
Haskvalitet	115	Torra
Benbyggnad	108	Flat, fin
Fotvinkel	103	Brant
Juver	116	
Främre anfästning	115	Stark
Bakj. bredd	105	Brett
Bakj. höjd	121	Hög
Juveligament	106	Starkt
Juverdjup	121	Grunt
Juverbalans	115	Framtungt
Spenslängd	94	Korta
Spentjocklek	97	Smala
Spenslac. fram	98	Vitt
Spenslac. bak	100	Vitt

VR ELEKTRO

KODNR.: 22-7960 FAR: VR Edison MF: VR Boxer R



Alex Arkink

27
NTM

X-Vik
325 sek

FUNKTIONELLA EGENSKAPER

Dotterfertilitet	124
Kalvningar far	109
Kalvningsförmåga	110
Juverhälsa	105
Övrig hälsa	124
Klövhälsa	132
Ungdjursöverlevnad	99
Överlevnad	116
Mjölkarhet	118
Lynne	94

Produktion

Mjölkindeks (99%)	103
Mjölk, kg	97
Fett, kg	105
Fett, %	109
Protein, kg	99
Protein, %	104
Sparat foder	115
Underhåll	112
Metabolisk effektivitet	103
Laktationskurvans form	115
Tillväxt	103

EXTERIÖR

Kropp 87		
Reslighet	94	Låg
Kroppsdjup	81	Grund
Bröstbredd	96	Smal
Mjölktyp	98	Grov
Överlinje	110	Stark
Korsbredd	91	Smalt
Korslutning	97	Överbyggd
Ben 111		
Hasvinkel	98	Rak
Ben bakifrån	95	Hastrång
Haskvalitet	115	Torra
Benbyggnad	117	Flat, fin
Fotvinkel	92	Låg
Juver 108		
Främre anfastning	116	Stark
Bakj. bredd	105	Brett
Bakj. höjd	105	Hög
Juverligament	106	Starkt
Juverdjup	114	Grund
Juverbalans	86	Baktungt
Spenlängd	88	Korta
Spenjocklek	86	Smala
Spenplac. fram	108	Tätt
Spenplac. bak	108	Tätt

VR HARIBO

KODNR.: 22-8242 FAR: VR Heureka MF: VR Harald



26
NTM

Konv.
275 sek

X-Vik
325 sek

- Klövhälsa
- Sparat foder
- Juver

FUNKTIONELLA EGENSKAPER

Dotterfertilitet	107
Kalvningar far	101
Kalvningsförmåga	101
Juverhälsa	100
Övrig hälsa	101
Klövhälsa	113
Ungdjursöverlevnad	104
Överlevnad	99
Mjölklarhet	95
Lynne	115

Produktion

Mjölkindex (98%)	116
Mjök, kg	104
Fett, kg	112
Fett, %	109
Protein, kg	115
Protein, %	115
Sparat foder	104
Underhåll	112
Metabolisk effektivitet	92
Laktationskurvans form	98
Tillväxt	93

EXTERIÖR

Kropp 89	
Reslighet 97	Låg
Kroppsdjup 94	Grund
Bröstdjup 84	Smal
Mjölktyp 108	Skarp
Överlinje 83	Svag
Korsbredd 95	Smalt
Korslutning 95	Överbyggd
Ben 119	
Hasvinkel 87	Rak
Ben bakifrån 105	Parallell
Haskvalitet 118	Torra
Benbyggnad 111	Flat,fin
Fotvinkel 100	Låg
Juver 117	
Främre anfästning 110	Stark
Bakj. bredd 113	Brett
Bakj. höjd 119	Hög
Juverligament 107	Starkt
Juverdjup 102	Grunt
Juverbalans 104	Framtungt
Spenlängd 116	Långa
Spenjocklek 118	Tjocka
Spenplac. fram 106	Tätt
Spenplac. bak 106	Tätt

VR ARIAM

KODNR.: 9-8878 FAR: VR Arvid MF: VR Vilperi



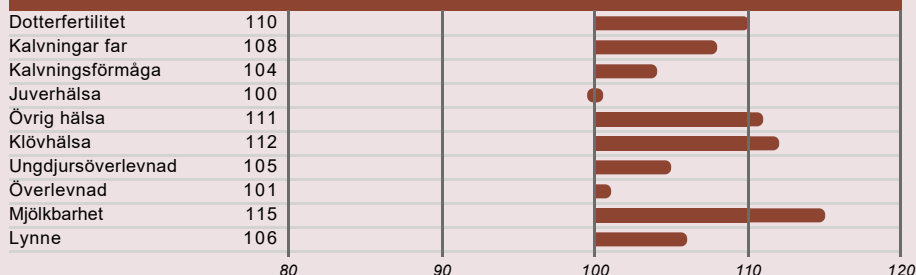
26
NTM

Konv.
235 sek

X-Vik
350 sek

- Hälsa
- Juver
- Mjölkarhet

FUNKTIONELLA EGENSKAPER



Produktion

Mjölkindex (76%)	111
Mjök, kg	83
Fett, kg	113
Fett, %	143
Protein, kg	100
Protein, %	138
Sparat foder	101
Underhåll	102
Metabolisk effektivitet	99
Laktationskurvans form	114
Tillväxt	83

EXTERIÖR



VR HANKO

KODNR.: 9-8887 FAR: VR Herluf MF: VR Uncca



26
NTM

Konv.
275 sek

X-Vik
380 sek

- Hälsa
- Robotvänlig
- Spenlängd

FUNKTIONELLA EGENSKAPER

Dotterfertilitet	104
Kalvningar far	102
Kalvningsförmåga	105
Juverhälsa	105
Övrig hälsa	112
Klövhälsa	114
Ungdjursöverlevnad	100
Överlevnad	110
Mjölkarhet	111
Lynne	111

Produktion

Mjölkindex (75%)	115
Mjök, kg	94
Fett, kg	118
Fett, %	131
Protein, kg	105
Protein, %	121
Sparat foder	103
Underhåll	102
Metabolisk effektivitet	101
Laktationskurvans form	114
Tillväxt	97

EXTERIÖR

Kropp	111	
Reslighet	99	Låg
Kroppsdjup	111	Djup
Bröstbredd	116	Bred
Mjölktyp	105	Skarp
Överlinje	90	Svag
Korsbredd	97	Smalt
Korslutning	92	Överbyggd
Ben	105	
Hasvinkel	94	Rak
Ben bakifrån	102	Parallell
Haskvalitet	101	Torra
Benbyggnad	102	Flat, fin
Fotvinkel	105	Brant
Juver	108	
Främre anfästning	102	Stark
Bakj. bredd	99	Smalt
Bakj. höjd	110	Hög
Juverligament	104	Starkt
Juverdjup	107	Grunt
Juverbalans	104	Framtungt
Spenlängd	116	Långa
Spenjöcklek	94	Smala
Spenplac. fram	101	Tätt
Spenplac. bak	97	Vitt

VR HANGARP

KODNR.: 9-8893 FAR: VR Herluf MF: VR Hosea



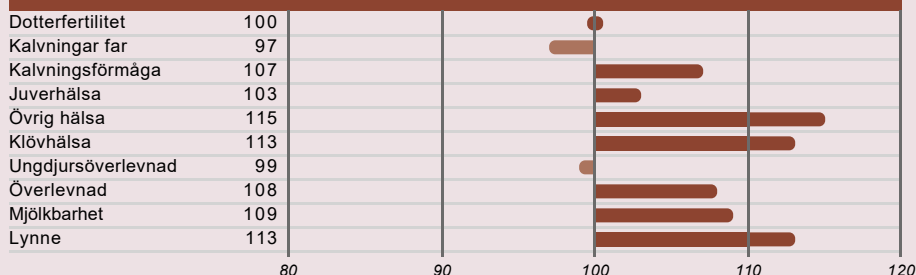
26
NTM

Konv.
275 sek

X-Vik
380 sek

- Pollad
- Sparat foder
- Lynne

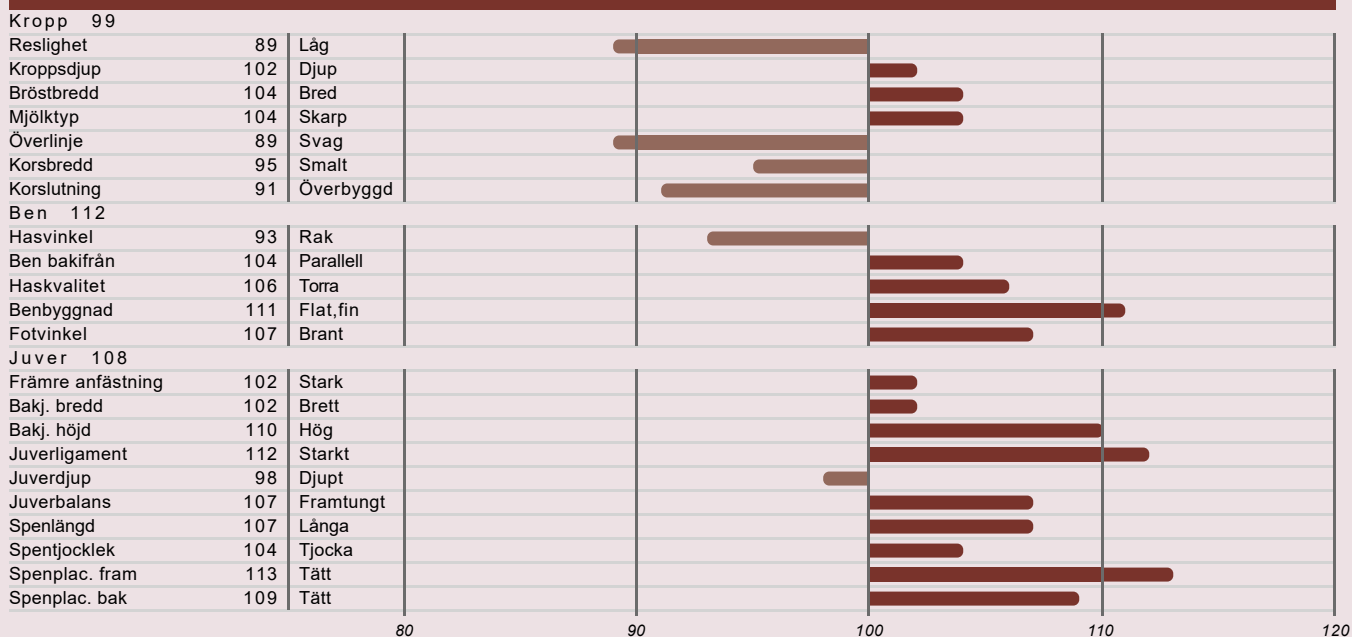
FUNKTIONELLA EGENSKAPER



Produktion

Mjölkindex (75%)	115
Mjölk, kg	95
Fett, kg	113
Fett, %	123
Protein, kg	110
Protein, %	127
Sparat foder	114
Underhåll	113
Metabolisk effektivitet	101
Laktationskurvans form	95
Tillväxt	103

EXTERIÖR



VR HOSTENP

KODNR.: 22-8442 FAR: VR Hage P MF: VR Venom



Alex Arkink

25
NTM

Konv.
275 sek

X-Vik
380 sek

FUNKTIONELLA EGENSKAPER

Dotterfertilitet	108
Kalvningar far	112
Kalvningsförmåga	99
Juverhälsa	107
Övrig hälsa	105
Klövhälsa	107
Ungdjursöverlevnad	101
Överlevnad	104
Mjölklarhet	107
Lynne	99

Produktion

Mjölkindex (75%)	113
Mjölk, kg	96
Fett, kg	107
Fett, %	114
Protein, kg	111
Protein, %	127
Sparat foder	113
Underhåll	113
Metabolisk effektivitet	100
Laktationskurvans form	93
Tillväxt	109

EXTERIÖR

Kropp	94
Reslighet	92
Kroppsdjup	95
Bröstbredd	103
Mjölktyp	98
Överlinje	105
Korsbredd	89
Korslutning	105
Ben	118
Hasvinkel	99
Ben bakifrån	107
Haskvalitet	111
Benbyggnad	118
Fotvinkel	105
Juver	99
Främre anfästning	100
Bakj. bredd	98
Bakj. höjd	97
Juverligament	91
Juverdjupe	103
Juverbalans	116
Spenslängd	92
Spentjocklek	107
Spenslac. fram	101
Spenslac. bak	89
Låg	
Grund	
Bred	
Grov	
Stark	
Smalt	
Sluttande	
Rak	
Parallell	
Torra	
Flat, fin	
Brant	
Lös	
Smalt	
Låg	
Svagt	
Grunt	
Framtungt	
Korta	
Tjocka	
Tätt	
Vitt	

KODNR.: 22-8443 FAR: VR Henry MF: VR Vario



25
NTM

Konv.
275 sek

X-Vik
380 sek

- Kg mjölk
- Juverhälsa
- Robotvänlig

FUNKTIONELLA EGENSKAPER

Dotterfertilitet	101
Kalvningar far	105
Kalvningsförmåga	103
Juverhälsa	118
Övrig hälsa	99
Klövhälsa	109
Ungdjursöverlevnad	107
Överlevnad	112
Mjölkarhet	116
Lynne	110

Produktion

Mjölkindex (76%)	110
Mjölk, kg	107
Fett, kg	108
Fett, %	101
Protein, kg	111
Protein, %	106
Sparat foder	99
Underhåll	95
Metabolisk effektivitet	104
Laktationskurvans form	111
Tillväxt	114

EXTERIÖR

Kropp	109
Reslighet	110
Kroppsdjup	105
Bröstbredd	108
Mjölktyp	96
Överlinje	96
Korsbredd	106
Korslutning	98
Ben	92
Hasvinkel	108
Ben bakifrån	90
Haskvalitet	98
Benbyggnad	98
Fotvinkel	101
Juver	113
Främre anfästning	115
Bakj. bredd	107
Bakj. höjd	102
Juveligament	105
Juvelrdjup	108
Juvelbalans	102
Spenslängd	102
Spentjocklek	108
Spenslac. fram	105
Spenslac. bak	100
Hög	
Djup	
Bred	
Grov	
Svag	
Brett	
Överbyggd	
Vinklad	
Hastrång	
Svullna	
Grov	
Brant	
Stark	
Brett	
Hög	
Starkt	
Grunt	
Framtungt	
Långa	
Tjocka	
Tätt	
Vitt	

KODNR.: 22-8446 FAR: VR Flint MF: VR Vario



25
NTM

Konv.
275 sek

X-Vik
380 sek

- Robotvänlig
- Juverhälsa
- MIN

FUNKTIONELLA EGENSKAPER

Dotterfertilitet	98
Kalvningar far	105
Kalvningsförmåga	101
Juverhälsa	114
Övrig hälsa	106
Klövhälsa	105
Ungdjursöverlevnad	103
Överlevnad	108
Mjölkarhet	113
Lynne	111

Produktion

Mjölkindex (76%)	114
Mjök, kg	92
Fett, kg	115
Fett, %	131
Protein, kg	105
Protein, %	126
Sparat foder	108
Underhåll	105
Metabolisk effektivitet	103
Laktationskurvans form	110
Tillväxt	111

EXTERIÖR

Kropp 108	
Reslighet	98
Kroppsdjup	105
Bröstbredd	112
Mjölktyp	99
Överlinje	104
Korsbredd	103
Korslutning	100
Ben 99	
Hasvinkel	108
Ben bakifrån	106
Haskvalitet	100
Benbyggnad	99
Fotvinkel	98
Juver 105	
Främre anfästning	115
Bakj. bredd	105
Bakj. höjd	96
Juveligament	91
Juverdjup	106
Juverbilans	102
Spenslängd	103
Spentjocklek	96
Spenslac. fram	90
Spenslac. bak	84

VR FONZIE

KODNR.: 22-8450 FAR: VR Flint MF: VR Hashtag



Alex Arkink

25
NTM

Konv.
275 sek

X-Vik
380 sek

- Juver
- MIN

FUNKTIONELLA EGENSKAPER

Dotterfertilitet	95
Kalvningar far	108
Kalvningsförmåga	103
Juverhälsa	109
Övrig hälsa	93
Klövhälsa	111
Ungdjursöverlevnad	103
Överlevnad	109
Mjölkarhet	109
Lynne	104

Produktion

Mjölkindex (76%)	116
Mjölk, kg	93
Fett, kg	118
Fett, %	133
Protein, kg	106
Protein, %	125
Sparat foder	107
Underhåll	109
Metabolisk effektivitet	98
Laktationskurvans form	98
Tillväxt	97

EXTERIÖR

Kropp	91	
Reslighet	96	Låg
Kroppsdjup	87	Grund
Bröstbredd	98	Smal
Mjölktyp	104	Skarp
Överlinje	98	Svag
Korsbredd	92	Smalt
Korslutning	107	Sluttande
Ben	106	
Hasvinkel	100	Rak
Ben bakifrån	96	Hastrång
Haskvalitet	106	Torra
Benbyggnad	108	Flat, fin
Fotvinkel	104	Brant
Juver	113	
Främre anfästning	121	Stark
Bakj. bredd	114	Brett
Bakj. höjd	121	Hög
Juverligament	102	Starkt
Juverdjup	109	Grunt
Juverbalans	97	Baktungt
Spenslängd	98	Korta
Spentjocklek	95	Smala
Spenslac. fram	109	Tätt
Spenslac. bak	115	Tätt

VR VACAY P

KODNR.: 9-8886 FAR: VR Videl MF: VR Fanof P



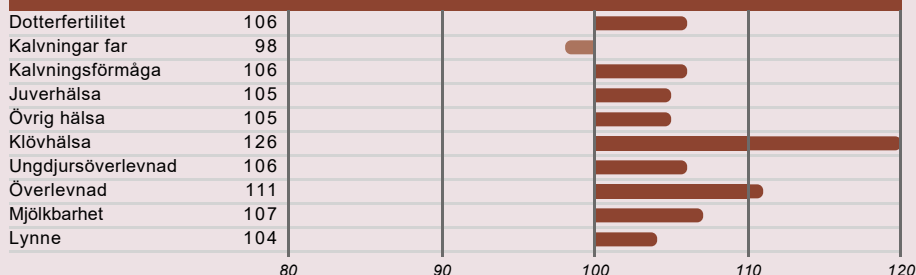
25
NTM

Konv.
275 sek

X-Vik
380 sek

- Pollad
- Klövhälsa

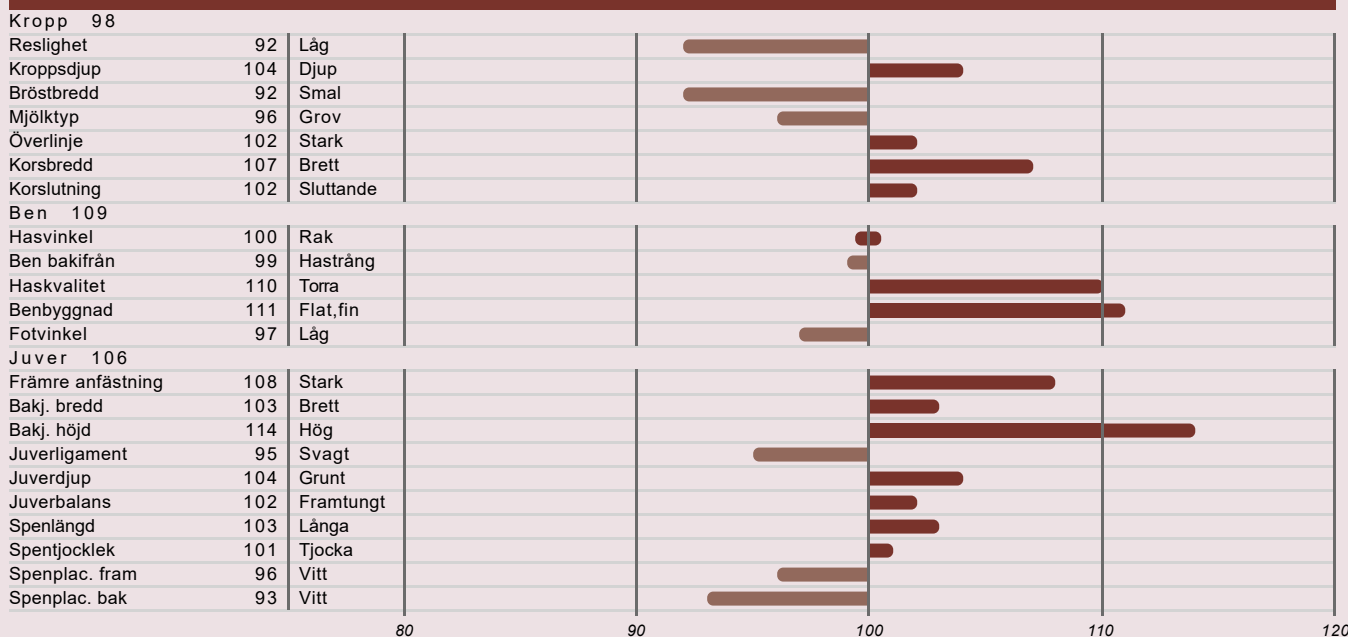
FUNKTIONELLA EGENSKAPER



Produktion

Mjölkindeks (76%)	113
Mjölk, kg	84
Fett, kg	108
Fett, %	135
Protein, kg	107
Protein, %	149
Sparat foder	112
Underhåll	109
Metabolisk effektivitet	103
Laktationskurvans form	97
Tillväxt	95

EXTERIÖR



VR WINDSOR

KODNR.: 22-8430 FAR: VR Wanted MF: VR Vimo



24
NTM

Konv.
275 sek

X-Vik
380 sek

- MIN
- Ben
- Klövhälsa

FUNKTIONELLA EGENSKAPER

Dotterfertilitet	102
Kalvningar far	117
Kalvningsförmåga	107
Juverhälsa	94
Övrig hälsa	106
Klövhälsa	114
Ungdjursöverlevnad	112
Överlevnad	106
Mjölkarhet	111
Lynne	105

Produktion

Mjölkindex (78%)	112
Mjölk, kg	94
Fett, kg	115
Fett, %	127
Protein, kg	103
Protein, %	117
Sparat foder	115
Underhåll	109
Metabolisk effektivitet	106
Laktationskurvans form	103
Tillväxt	103

EXTERIÖR

Kropp	94	
Reslighet	90	Låg
Kroppsdjup	99	Grund
Bröstbredd	96	Smal
Mjölktyp	106	Skarp
Överlinje	90	Svag
Korsbredd	90	Smalt
Korslutning	105	Sluttande
Ben	113	
Hasvinkel	98	Rak
Ben bakifrån	106	Parallell
Haskvalitet	108	Torra
Benbyggnad	115	Flat, fin
Fotvinkel	97	Låg
Juver	104	
Främre anfästning	104	Stark
Bakj. bredd	106	Brett
Bakj. höjd	114	Hög
Juverligament	108	Starkt
Juverdjup	105	Grunt
Juverbalans	116	Framtungt
Spenslängd	84	Korta
Spentjocklek	101	Tjocka
Spenslac. fram	113	Tätt
Spenslac. bak	112	Tätt

VR ALFIE

KODNR.: 9-8880 FAR: VR Abin MF: VR Corona



Alex Arkink

24
NTM

Konv.
275 sek

X-Vik
380 sek

- MIN
- Kropp
- Juverhälsa

FUNKTIONELLA EGENSKAPER

Dotterfertilitet	106
Kalvningar far	98
Kalvningsförmåga	105
Juverhälsa	112
Övrig hälsa	111
Klövhälsa	105
Ungdjursöverlevnad	97
Överlevnad	109
Mjölkarhet	105
Lynne	92

Produktion

Mjölkindex (75%)	116
Mjök, kg	103
Fett, kg	117
Fett, %	117
Protein, kg	110
Protein, %	110
Sparat foder	79
Underhåll	86
Metabolisk effektivitet	93
Laktationskurvans form	113
Tillväxt	104

EXTERIÖR

Kropp	114
Reslighet	112
Kroppsdjup	115
Bröstbredd	113
Mjölktyp	99
Överlinje	113
Korsbredd	101
Korslutning	88
Ben	96
Hasvinkel	98
Ben bakifrån	103
Haskvalitet	96
Benbyggnad	87
Fotvinkel	106
Juver	110
Främre anfästning	116
Bakj. bredd	115
Bakj. höjd	103
Juveligament	105
Juvelrdjup	115
Juvelbalans	99
Spenslängd	96
Spentjocklek	89
Spenslac. fram	101
Spenslac. bak	108
Hög	
Djup	
Bred	
Grov	
Stark	
Brett	
Överbyggd	
Rak	
Parallell	
Svullna	
Grov	
Brant	
Stark	
Brett	
Hög	
Starkt	
Grunt	
Baktungt	
Korta	
Smala	
Tätt	
Tätt	

VR VEIKEE

KODNR.: 22-8453 FAR: VR Vehmaa MF: VR Farnam



Alex Arkink

24
NTM

Konv.
275 sek

X-Vik
380 sek

- MIN
- Kropp
- Robotvänlig

FUNKTIONELLA EGENSKAPER

Dotterfertilitet	104
Kalvningar far	104
Kalvningsförmåga	101
Juverhälsa	97
Övrig hälsa	108
Klövhälsa	100
Ungdjursöverlevnad	109
Överlevnad	96
Mjölkarhet	103
Lynne	109

Produktion

Mjölkindex (76%)	118
Mjölk, kg	99
Fett, kg	119
Fett, %	125
Protein, kg	110
Protein, %	120
Sparat foder	94
Underhåll	91
Metabolisk effektivitet	103
Laktationskurvans form	111
Tillväxt	94

EXTERIÖR

Kropp	117
Reslighet	106
Kroppsdjup	115
Bröstbredd	114
Mjölktyp	104
Överlinje	86
Korsbredd	109
Korslutning	90
Ben	91
Hasvinkel	99
Ben bakifrån	105
Haskvalitet	89
Benbyggnad	86
Fotvinkel	102
Juver	112
Främre anfästning	115
Bakj. bredd	101
Bakj. höjd	109
Juverligament	98
Juverdjupe	104
Juverbalans	101
Spenslängd	113
Spentjocklek	103
Spenslac. fram	102
Spenslac. bak	98
Hög	
Djup	
Bred	
Skarp	
Svag	
Brett	
Överbyggd	
Rak	
Parallell	
Svullna	
Grov	
Brant	
Stark	
Brett	
Hög	
Svagt	
Grunt	
Framtungt	
Långa	
Tjocka	
Tätt	
Vitt	

KODNR.: 3-9280 FAR: VR Shot MF: VR Unicus



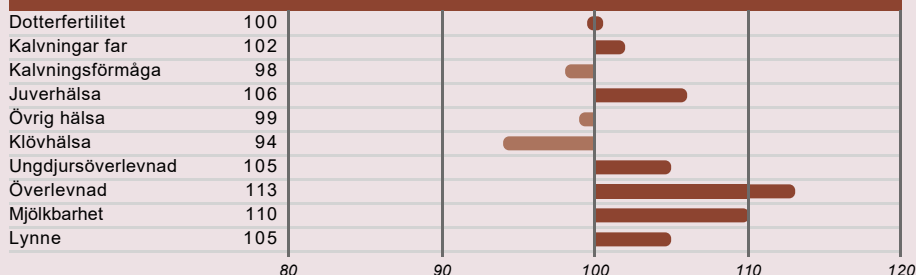
24
NTM

Konv.
275 sek

X-Vik
380 sek

- Juver
- Mjölkarhet

FUNKTIONELLA EGENSKAPER



Produktion

Mjölkindex (75%)	116
Mjök, kg	90
Fett, kg	115
Fett, %	135
Protein, kg	107
Protein, %	135
Sparat foder	92
Underhåll	94
Metabolisk effektivitet	98
Laktationskurvans form	94
Tillväxt	101

EXTERIÖR



KODNR.: 3-9264 FAR: VR Uppura MF: VR Vimo



23
NTM

Konv.
275 sek

X-Vik
380 sek

- Kg mjölk
- Juver
- Juverhälsa

FUNKTIONELLA EGENSKAPER

Dotterfertilitet	95
Kalvningar far	103
Kalvningsförmåga	105
Juverhälsa	110
Övrig hälsa	97
Klövhälsa	107
Ungdjursöverlevnad	104
Överlevnad	105
Mjölkarhet	105
Lynne	92

Produktion

Mjölkindeks (78%)	114
Mjölk, kg	109
Fett, kg	115
Fett, %	108
Protein, kg	112
Protein, %	104
Sparat foder	103
Underhåll	99
Metabolisk effektivitet	104
Laktationskurvans form	104
Tillväxt	99

EXTERIÖR

Kropp 100	
Reslighet	107
Kroppsdjup	100
Bröstbredd	98
Mjölktyp	106
Överlinje	96
Korsbredd	95
Korslutning	98
Ben 107	
Hasvinkel	85
Ben bakifrån	104
Haskvalitet	101
Benbyggnad	102
Fotvinkel	110
Juver 117	
Främre anfästning	115
Bakj. bredd	125
Bakj. höjd	136
Juveligament	118
Juverdjupe	109
Juverbilans	104
Spennlängd	100
Spennjocklek	101
Spennplac. fram	96
Spennplac. bak	109

VR FIESTA P

KODNR.: 9-8872 FAR: VR Facit P MF: VR Heikki



Alex Arkink

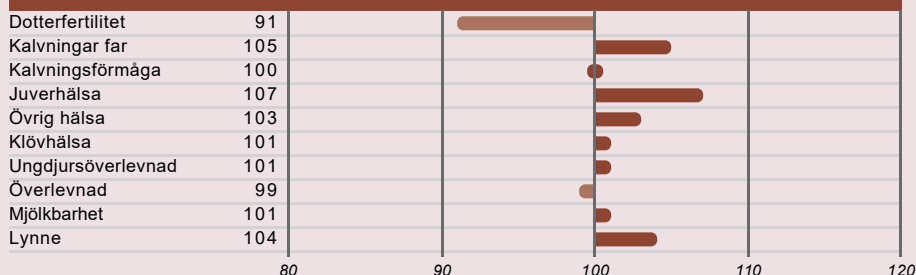
23
NTM

Konv.
235 sek

X-Vik
350 sek

- Pollad
- MIN
- Juver

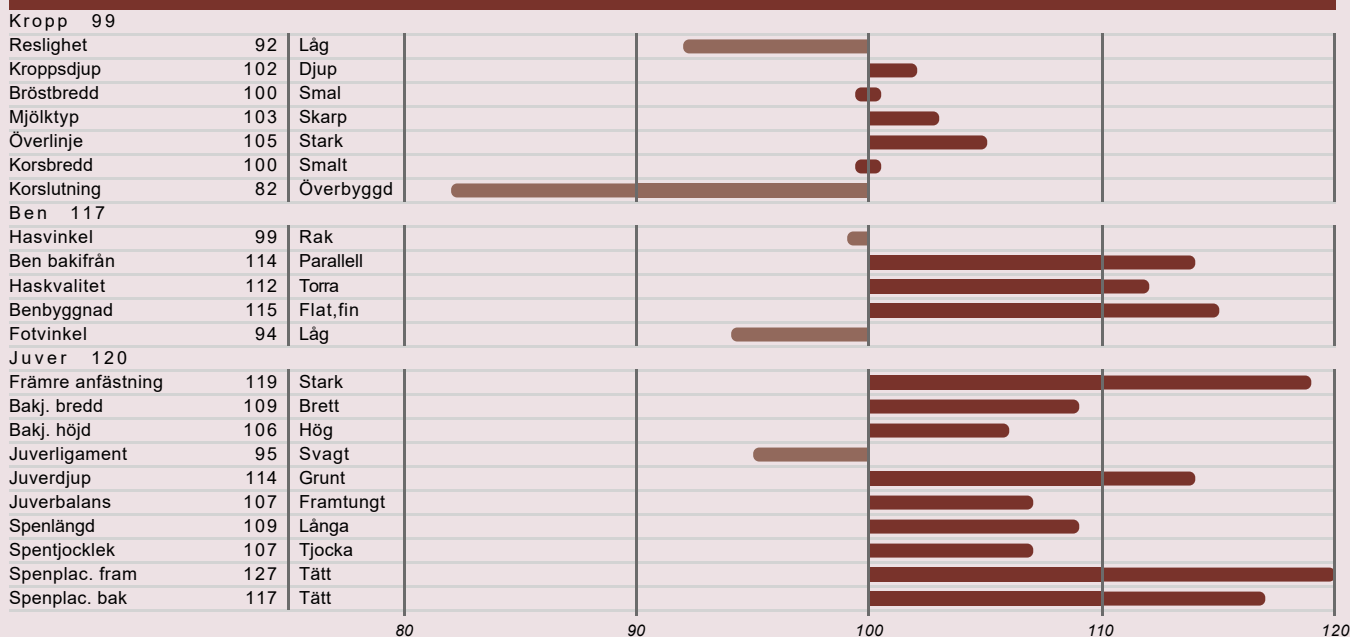
FUNKTIONELLA EGENSKAPER



Produktion

Mjölkindex (80%)	116
Mjök, kg	99
Fett, kg	115
Fett, %	121
Protein, kg	110
Protein, %	120
Sparat foder	104
Underhåll	109
Metabolisk effektivitet	95
Laktationskurvans form	114
Tillväxt	101

EXTERIÖR



VR HALCRO

KODNR.: 9-8884 FAR: VR Herluf MF: VR Vimo



Alex Arkink

23
NTM

Konv.
275 sek

X-Vik
380 sek

- Kg mjölk
- Överlevandetal
- Robotvänlig

FUNKTIONELLA EGENSKAPER

Dotterfertilitet	95
Kalvningar far	103
Kalvningsförmåga	103
Juverhälsa	104
Övrig hälsa	106
Klövhälsa	111
Ungdjursöverlevnad	97
Överlevnad	120
Mjölkarhet	105
Lynne	113

Produktion

Mjölkindex (72%)	117
Mjölk, kg	107
Fett, kg	118
Fett, %	114
Protein, kg	112
Protein, %	106
Sparat foder	97
Underhåll	101
Metabolisk effektivitet	96
Laktationskurvans form	108
Tillväxt	100

EXTERIÖR

Kropp 107		
Reslighet 97	Låg	
Kroppsdjup 106	Djup	
Bröstbredd 110	Bred	
Mjölktyp 110	Skarp	
Överlinje 97	Svag	
Korsbredd 97	Smalt	
Korslutning 92	Överbyggd	
Ben 107		
Hasvinkel 87	Rak	
Ben bakifrån 94	Hastrång	
Haskvalitet 105	Torra	
Benbyggnad 107	Flat,fin	
Fotvinkel 110	Brant	
Juver 111		
Främre anfästning 105	Stark	
Bakj. bredd 108	Brett	
Bakj. höjd 120	Hög	
Juverligament 102	Starkt	
Juverdjup 106	Grunt	
Juverbalans 117	Framtungt	
Spenslängd 113	Långa	
Spentjocklek 105	Tjocka	
Spenslac. fram 95	Vitt	
Spenslac. bak 97	Vitt	

VR TRIAD

KODNR.: 3-9948 FAR: VR Ture MF: VR Futari



22
NTM

Konv.
155 sek

X-Vik
280 sek

- Klövhälsa
- Hälsa
- Ben

FUNKTIONELLA EGENSKAPER

Dotterfertilitet	112
Kalvningar far	107
Kalvningsförmåga	101
Juverhälsa	118
Övrig hälsa	102
Klövhälsa	129
Ungdjursöverlevnad	95
Överlevnad	108
Mjölkarhet	99
Lynne	101

Produktion

Mjölkindex (82%)	106
Mjök, kg	95
Fett, kg	102
Fett, %	109
Protein, kg	105
Protein, %	118
Sparat foder	114
Underhåll	113
Metabolisk effektivitet	101
Laktationskurvans form	93
Tillväxt	90

EXTERIÖR

Kropp 78			
Reslighet	98	Låg	
Kroppsdjup	77	Grund	
Bröstbredd	77	Smal	
Mjölktyp	106	Skarp	
Överlinje	103	Stark	
Korsbredd	89	Smalt	
Korslutning	108	Sluttande	
Ben 118			
Hasvinkel	96	Rak	
Ben bakifrån	100	Hastrång	
Haskvalitet	118	Torra	
Benbyggnad	118	Flat, fin	
Fotvinkel	97	Låg	
Juver 110			
Främre anfästning	97	Lös	
Bakj. bredd	103	Brett	
Bakj. höjd	109	Hög	
Juveligament	107	Starkt	
Juverdjup	111	Grunt	
Juverbilans	94	Baktungt	
Spenslängd	107	Långa	
Spentjocklek	100	Smala	
Spenslac. fram	114	Tätt	
Spenslac. bak	110	Tätt	

VR VACCIN P

KODNR.: 3-9990 FAR: VR Ventura MF: VR Fanof P



22
NTM

X-Vik
380 sek

- Pollad
- Klövhälsa
- Juverhälsa

FUNKTIONELLA EGENSKAPER

Dotterfertilitet	108	
Kalvningar far	110	
Kalvningsförmåga	98	
Juverhälsa	114	
Övrig hälsa	99	
Klövhälsa	104	
Ungdjursöverlevnad	104	
Överlevnad	105	
Mjölkarhet	92	
Lynne	98	

Produktion

Mjölkindex (78%)	113
Mjölk, kg	93
Fett, kg	112
Fett, %	125
Protein, kg	107
Protein, %	127
Sparat foder	101
Underhåll	104
Metabolisk effektivitet	97
Laktationskurvans form	96
Tillväxt	92

EXTERIÖR

Kropp 93		
Reslighet 103	Hög	
Kroppsdjup 88	Grund	
Bröstbredd 89	Smal	
Mjölktyp 97	Grov	
Överlinje 97	Svag	
Korsbredd 106	Brett	
Korslutning 97	Överbyggd	
Ben 99		
Hasvinkel 107	Vinklad	
Ben bakifrån 93	Hastrång	
Haskvalitet 104	Torra	
Benbyggnad 105	Flat, fin	
Fotvinkel 100	Låg	
Juver 106		
Främre anfästning 96	Lös	
Bakj. bredd 98	Smalt	
Bakj. höjd 105	Hög	
Juveligament 108	Starkt	
Juverdjup 111	Grunt	
Juverbalans 103	Framtungt	
Spenslängd 101	Långa	
Spentjocklek 99	Smala	
Spenslac. fram 106	Tätt	
Spenslac. bak 109	Tätt	

VR WANNA

KODNR.: 3-9262 FAR: VR Wanted MF: VR Vilperi



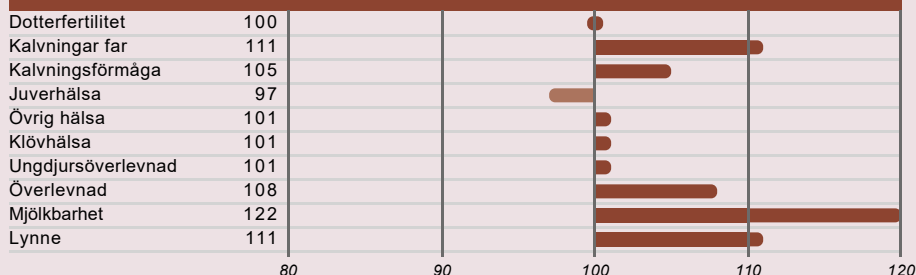
22
NTM

Konv.
275 sek

X-Vik
380 sek

- Mjölkarhet
- Ben
- Juver

FUNKTIONELLA EGENSKAPER



Produktion

Mjölkindex (79%)	112
Mjölk, kg	99
Fett, kg	120
Fett, %	126
Protein, kg	101
Protein, %	103
Sparat foder	99
Underhåll	97
Metabolisk effektivitet	102
Laktationskurvans form	103
Tillväxt	112

EXTERIÖR



KODNR.: 22-8434 FAR: VR Feritus MF: VR Lister



22
NTM

Konv.
275 sek

X-Vik
380 sek

- Kg mjölk
- Kropp
- Juver

FUNKTIONELLA EGENSKAPER

Dotterfertilitet	102
Kalvningar far	105
Kalvningsförmåga	105
Juverhälsa	107
Övrig hälsa	103
Klövhälsa	99
Ungdjursöverlevnad	96
Överlevnad	116
Mjölkarhet	114
Lynne	113

Produktion

Mjölkindex (76%)	114
Mjölk, kg	115
Fett, kg	112
Fett, %	96
Protein, kg	116
Protein, %	97
Sparat foder	92
Underhåll	93
Metabolisk effektivitet	99
Laktationskurvans form	104
Tillväxt	97

EXTERIÖR

Kropp	111
Reslighet	108
Kroppsdjup	112
Bröstbredd	105
Mjölktyp	103
Överlinje	93
Korsbredd	109
Korslutning	91
Ben	96
Hasvinkel	102
Ben bakifrån	94
Haskvalitet	101
Benbyggnad	93
Fotvinkel	105
Juver	111
Främre anfästning	118
Bakj. bredd	107
Bakj. höjd	116
Juveligament	98
Juverdjup	112
Juverbalans	114
Spenslängd	89
Spentjocklek	105
Spenslac. fram	108
Spenslac. bak	110
Hög	
Djup	
Bred	
Skarp	
Svag	
Brett	
Överbyggd	
Vinklad	
Hastrång	
Torra	
Grov	
Brant	
Stark	
Brett	
Hög	
Svagt	
Grunt	
Framtungt	
Korta	
Tjocka	
Tätt	
Tätt	

VR VISA P

KODNR.: 22-8439 FAR: VR Vehmaa MF: VR Vilperi



22
NTM

Konv.
235 sek

X-Vik
350 sek

- Pollad
- Robotvänlig
- Hälsa

FUNKTIONELLA EGENSKAPER

Dotterfertilitet	105	
Kalvningar far	100	
Kalvningsförmåga	104	
Juverhälsa	108	
Övrig hälsa	102	
Klövhälsa	106	
Ungdjursöverlevnad	111	
Överlevnad	111	
Mjölkarhet	105	
Lynne	104	

Produktion

Mjölkindex (75%)	113
Mjölk, kg	94
Fett, kg	115
Fett, %	128
Protein, kg	104
Protein, %	119
Sparat foder	97
Underhåll	92
Metabolisk effektivitet	105
Laktationskurvans form	106
Tillväxt	92

EXTERIÖR

Kropp	108	
Reslighet	105	Hög
Kroppsdjup	102	Djup
Bröstbredd	109	Bred
Mjölktyp	99	Grov
Överlinje	102	Stark
Korsbredd	107	Brett
Korslutning	98	Överbyggd
Ben	99	
Hasvinkel	101	Vinklad
Ben bakifrån	98	Hastrång
Haskvalitet	99	Svullna
Benbyggnad	101	Flat, fin
Fotvinkel	98	Låg
Juver	105	
Främre anfästning	115	Stark
Bakj. bredd	107	Brett
Bakj. höjd	106	Hög
Juveligament	90	Svagt
Juverdjupe	108	Grunt
Juverbilans	104	Framtungt
Spennlängd	91	Korta
Spentjocklek	95	Smala
Spennlac. fram	104	Tätt
Spennlac. bak	103	Tätt

VR ARBEL

KODNR.: 3-9283 FAR: VR Abin MF: VR Toffee



22
NTM

Konv.
275 sek

X-Vik
380 sek

- Juverhälsa
- Juverdjup

FUNKTIONELLA EGENSKAPER

Dotterfertilitet	99
Kalvningar far	107
Kalvningsförmåga	98
Juverhälsa	115
Övrig hälsa	111
Klövhälsa	102
Ungdjursöverlevnad	96
Överlevnad	101
Mjölkarhet	106
Lynne	95

Produktion

Mjölkindex (75%)	113
Mjölk, kg	94
Fett, kg	115
Fett, %	128
Protein, kg	104
Protein, %	121
Sparat foder	95
Underhåll	97
Metabolisk effektivitet	98
Laktationskurvans form	121
Tillväxt	110

EXTERIÖR

Kropp 107	
Reslighet 109	Hög
Kroppsdjup 100	Grund
Bröstbredd 107	Bred
Mjölktyp 98	Grov
Överlinje 105	Stark
Korsbredd 105	Brett
Korslutning 96	Överbyggd
Ben 106	
Hasvinkel 101	Vinklad
Ben bakifrån 96	Hastrång
Haskvalitet 111	Torra
Benbyggnad 102	Flat, fin
Fotvinkel 100	Låg
Juver 110	
Främre anfästning 113	Stark
Bakj. bredd 105	Brett
Bakj. höjd 106	Hög
Juveligament 102	Starkt
Juverdjupe 116	Grunt
Juverbilans 107	Framtungt
Spenslängd 97	Korta
Spentjocklek 98	Smala
Spenslac. fram 91	Vitt
Spenslac. bak 93	Vitt

VR FANTAST

KODNR.: 3-9288 FAR: VR Froggy MF: VR Farnam



22
NTM

Konv.
275 sek

X-Vik
380 sek

FUNKTIONELLA EGENSKAPER

Dotterfertilitet	99	
Kalvningar far	106	
Kalvningsförmåga	102	
Juverhälsa	110	
Övrig hälsa	98	
Klövhälsa	117	
Ungdjursöverlevnad	107	
Överlevnad	111	
Mjölkarhet	114	
Lynne	105	

Produktion

Mjölkindex (76%)	112
Mjölk, kg	94
Fett, kg	116
Fett, %	130
Protein, kg	103
Protein, %	119
Sparat foder	103
Underhåll	105
Metabolisk effektivitet	98
Laktationskurvans form	106
Tillväxt	96

EXTERIÖR

Kropp 101		
Reslighet	100	Låg
Kroppsdjup	96	Grund
Bröstbredd	105	Bred
Mjölktyp	104	Skarp
Överlinje	108	Stark
Korsbredd	100	Smalt
Korslutning	106	Sluttande
Ben 107		
Hasvinkel	101	Vinklad
Ben bakifrån	106	Parallell
Haskvalitet	107	Torra
Benbyggnad	108	Flat, fin
Fotvinkel	91	Låg
Juver 108		
Främre anfästning	99	Lös
Bakj. bredd	112	Brett
Bakj. höjd	112	Hög
Juveligament	105	Starkt
Juverdjupe	108	Grunt
Juverbilans	106	Framtungt
Spenslängd	101	Långa
Spentjocklek	95	Smala
Spenslac. fram	113	Tätt
Spenslac. bak	107	Tätt

KODNR.: 22-8375 FAR: VR Usva MF: VR Viljar



21
NTM

Konv.
220 sek

X-Vik
325 sek

- Juver
- Juverhälsa
- Överlevandetal

FUNKTIONELLA EGENSKAPER

Dotterfertilitet	112
Kalvningar far	100
Kalvningsförmåga	108
Juverhälsa	118
Övrig hälsa	114
Klövhälsa	107
Ungdjursöverlevnad	96
Överlevnad	110
Mjölkarhet	101
Lynne	100

Produktion

Mjölkindex (83%)	104
Mjök, kg	83
Fett, kg	102
Fett, %	127
Protein, kg	98
Protein, %	134
Sparat foder	99
Underhåll	91
Metabolisk effektivitet	108
Laktationskurvans form	97
Tillväxt	102

EXTERIÖR

Kropp 98	
Reslighet 108	Hög
Kroppsdjup 101	Djup
Bröstbredd 94	Smal
Mjölktyp 99	Grov
Överlinje 103	Stark
Korsbredd 98	Smalt
Korslutning 107	Sluttande
Ben 106	
Hasvinkel 92	Rak
Ben bakifrån 100	Hastrång
Haskvalitet 104	Torra
Benbyggnad 109	Flat,fin
Fotvinkel 100	Låg
Juver 117	
Främre anfastning 107	Stark
Bakj. bredd 109	Brett
Bakj. höjd 113	Hög
Juveligament 104	Starkt
Juverdjupe 123	Grunt
Juverbalans 115	Framtungt
Spenlängd 94	Korta
Spenjocklek 97	Smala
Spenplac. fram 132	Tätt
Spenplac. bak 122	Tätt

VR HENRY

KODNR.: 3-9954 FAR: VR Hubbe MF: VR Hjst



21
NTM

Konv.
220 sek

X-Vik
325 sek

- Hälsa
- Juver

FUNKTIONELLA EGENSKAPER

Dotterfertilitet	93
Kalvningar far	107
Kalvningsförmåga	107
Juverhälsa	107
Övrig hälsa	106
Klövhälsa	113
Ungdjursöverlevnad	116
Överlevnad	99
Mjölkarhet	104
Lynne	110

Produktion

Mjölkindex (81%)	110
Mjök, kg	90
Fett, kg	113
Fett, %	131
Protein, kg	101
Protein, %	123
Sparat foder	115
Underhåll	112
Metabolisk effektivitet	103
Laktationskurvans form	114
Tillväxt	105

EXTERIÖR

Kropp 93	
Reslighet 85	Låg
Kroppsdjup 98	Grund
Bröstbredd 104	Bred
Mjölktyp 89	Grov
Överlinje 92	Svag
Korsbredd 89	Smalt
Korslutning 92	Överbyggd
Ben 97	
Hasvinkel 110	Vinklad
Ben bakifrån 95	Hastrång
Haskvalitet 102	Torra
Benbyggnad 105	Flat,fin
Fotvinkel 96	Låg
Juver 108	
Främre anfästning 106	Stark
Bakj. bredd 103	Brett
Bakj. höjd 106	Hög
Juveligament 104	Starkt
Juverdjuv 98	Djupt
Juverbilans 95	Baktungt
Spenlängd 105	Långa
Spenjocklek 118	Tjocka
Spenplac. fram 106	Tätt
Spenplac. bak 107	Tätt

KODNR.: 22-8435 FAR: VR Havgrim MF: VR Violin



21
NTM

Konv.
220 sek

X-Vik
325 sek

- Robotvänlig
- Juverhälsa
- Juverdjun

FUNKTIONELLA EGENSKAPER

Dotterfertilitet	99
Kalvningar far	109
Kalvningsförmåga	101
Juverhälsa	119
Övrig hälsa	102
Klövhälsa	111
Ungdjursöverlevnad	103
Överlevnad	118
Mjölkarhet	103
Lynne	98

Produktion

Mjölkindeks (76%)	106
Mjök, kg	101
Fett, kg	99
Fett, %	98
Protein, kg	110
Protein, %	116
Sparat foder	115
Underhåll	108
Metabolisk effektivitet	107
Laktationskurvans form	119
Tillväxt	98

EXTERIÖR

Kropp	91	
Reslighet	98	Låg
Kroppsdjup	88	Grund
Bröstbredd	100	Smal
Mjölktyp	95	Grov
Överlinje	88	Svag
Korsbredd	90	Smalt
Korslutning	101	Sluttande
Ben	107	
Hasvinkel	100	Rak
Ben bakifrån	106	Parallell
Haskvalitet	107	Torra
Benbyggnad	103	Flat, fin
Fotvinkel	97	Låg
Juver	115	
Främre anfästning	115	Stark
Bakj. bredd	108	Brett
Bakj. höjd	114	Hög
Juverligament	88	Svagt
Juverdjun	123	Grunt
Juverbalans	108	Framtungt
Spenslängd	100	Korta
Spentjocklek	101	Tjocka
Spenslac. fram	95	Vitt
Spenslac. bak	97	Vitt

KODNR.: 22-8440 FAR: VR Hage P MF: VR Bubi



21
NTM

Konv.
275 sek

X-Vik
380 sek

- MIN
- Juverhälsa
- Robotvänlig

FUNKTIONELLA EGENSKAPER

Dotterfertilitet	95
Kalvningar far	100
Kalvningsförmåga	97
Juverhälsa	112
Övrig hälsa	91
Klövhälsa	105
Ungdjursöverlevnad	105
Överlevnad	103
Mjölkarhet	100
Lynne	105

Produktion

Mjölkindex (75%)	116
Mjölk, kg	98
Fett, kg	118
Fett, %	126
Protein, kg	108
Protein, %	118
Sparat foder	100
Underhåll	104
Metabolisk effektivitet	96
Laktationskurvans form	112
Tillväxt	116

EXTERIÖR

Kropp 94	
Reslighet 102	Hög
Kroppsdjup 88	Grund
Bröstbredd 99	Smal
Mjölktyp 103	Skarp
Överlinje 94	Svag
Korsbredd 95	Smalt
Korslutning 96	Överbyggd
Ben 102	
Hasvinkel 106	Vinklad
Ben bakifrån 95	Hastrång
Haskvalitet 102	Torra
Benbyggnad 109	Flat, fin
Fotvinkel 103	Brant
Juver 104	
Främre anfästning 99	Lös
Bakj. bredd 108	Brett
Bakj. höjd 109	Hög
Juveligament 112	Starkt
Juverdjup 105	Grunt
Juverbilans 100	Baktungt
Spenslängd 88	Korta
Spentjocklek 96	Smala
Spenslac. fram 113	Tätt
Spenslac. bak 102	Tätt

VR APOLLON

KODNR.: 9-8877 FAR: VR Abin MF: VR Best



Alex Arkink

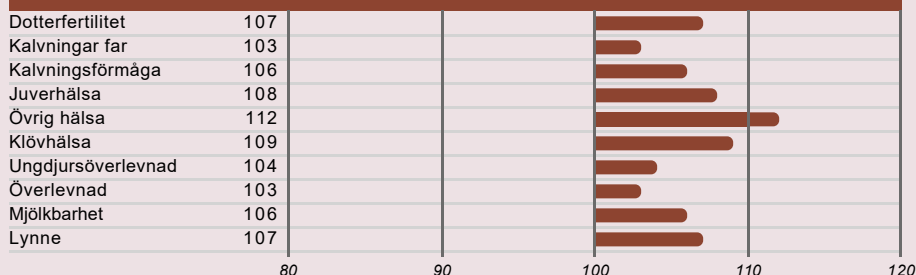
21
NTM

Konv.
275 sek

X-Vik
380 sek

- Robotvänlig
- Hälsa
- Haskvalitet

FUNKTIONELLA EGENSKAPER



Produktion

Mjölkindex (75%)	111
Mjök, kg	95
Fett, kg	107
Fett, %	115
Protein, kg	109
Protein, %	126
Sparat foder	87
Underhåll	92
Metabolisk effektivitet	95
Laktationskurvans form	98
Tillväxt	95

EXTERIÖR



KODNR.: 22-8389 FAR: VR Hadberg MF: VR Funk



20
NTM

Konv.
220 sek

X-Vik
325 sek

- Ben
- Juverhälsa
- MIN

FUNKTIONELLA EGENSKAPER

Dotterfertilitet	98
Kalvningar far	102
Kalvningsförmåga	105
Juverhälsa	111
Övrig hälsa	108
Klövhälsa	103
Ungdjursöverlevnad	102
Överlevnad	109
Mjölkarhet	104
Lynne	108

Produktion

Mjölkindex (77%)	116
Mjölk, kg	85
Fett, kg	118
Fett, %	147
Protein, kg	104
Protein, %	141
Sparat foder	89
Underhåll	94
Metabolisk effektivitet	95
Laktationskurvans form	92
Tillväxt	90

EXTERIÖR

Kropp 104	
Reslighet 109	Hög
Kroppsdjup 106	Djup
Bröstbredd 103	Bred
Mjölktyp 104	Skarp
Överlinje 102	Stark
Korsbredd 91	Smalt
Korslutning 89	Överbyggd
Ben 106	
Hasvinkel 103	Vinklad
Ben bakifrån 96	Hastrång
Haskvalitet 106	Torra
Benbyggnad 112	Flat, fin
Fotvinkel 102	Brant
Juver 100	
Främre anfästning 96	Lös
Bakj. bredd 97	Smalt
Bakj. höjd 103	Hög
Juveligament 107	Starkt
Juverdjup 108	Grunt
Juverbilans 110	Framtungt
Spenslängd 92	Korta
Spentjocklek 93	Smala
Spenslac. fram 112	Tätt
Spenslac. bak 119	Tätt

VR ARVID

KODNR.: 3-9955 FAR: VR Azer MF: VR Herbert

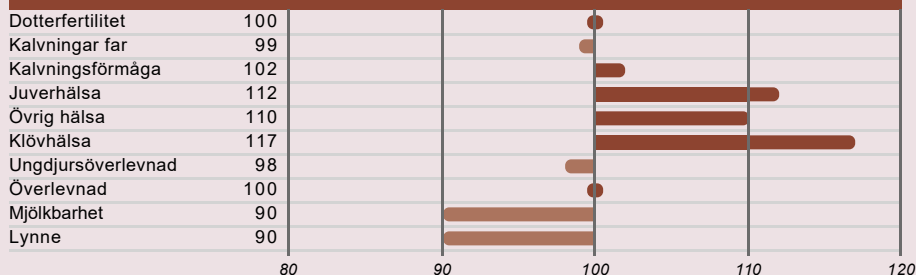


20
NTM

X-Vik
280 sek

- Klövhälsa
- Juver
- MIN

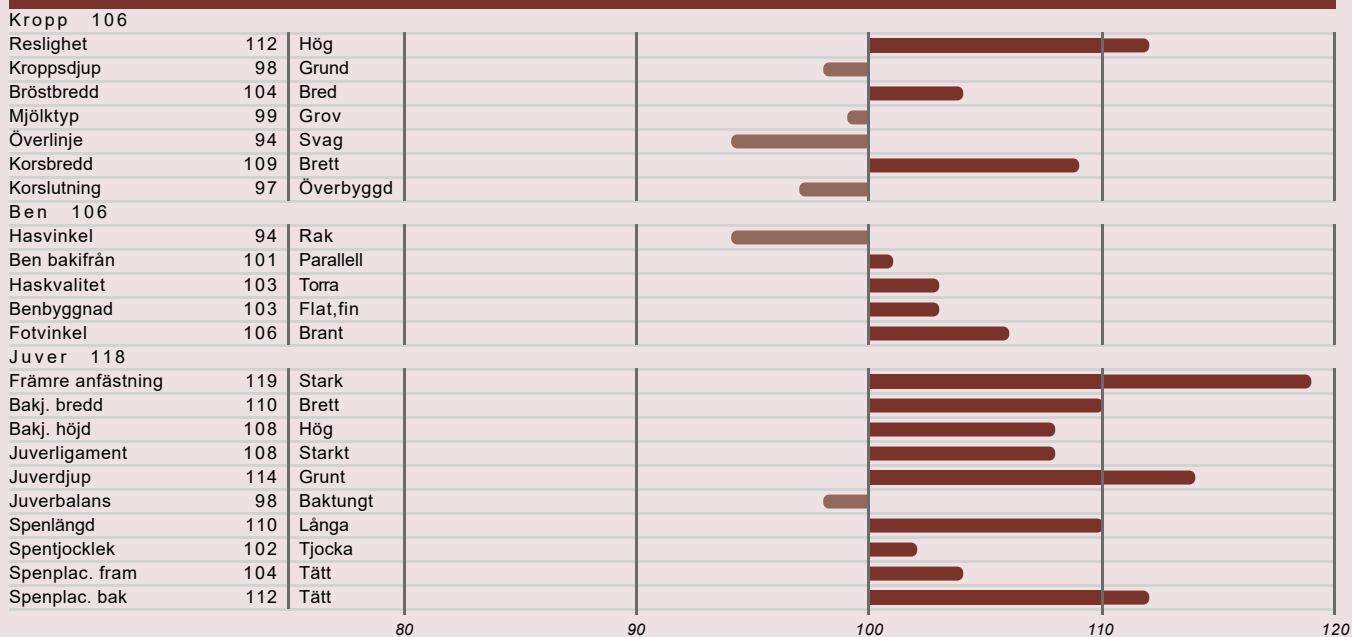
FUNKTIONELLA EGENSKAPER



Produktion

Mjölkindex (80%)	112
Mjök, kg	103
Fett, kg	112
Fett, %	111
Protein, kg	109
Protein, %	111
Sparat foder	90
Underhåll	93
Metabolisk effektivitet	97
Laktationskurvans form	124
Tillväxt	100

EXTERIÖR



KODNR.: 3-9975 FAR: VR Vilperi MF: VR Faabeli



20
NTM

X-Vik
280 sek

- Överlevandetal
- Juverhälsa
- Fertilitet

FUNKTIONELLA EGENSKAPER

Dotterfertilitet	113
Kalvningar far	90
Kalvningsförmåga	102
Juverhälsa	111
Övrig hälsa	106
Klövhälsa	105
Ungdjursöverlevnad	94
Överlevnad	114
Mjölkarhet	101
Lynne	97

Produktion

Mjölkindex (81%)	111
Mjölk, kg	95
Fett, kg	109
Fett, %	118
Protein, kg	107
Protein, %	122
Sparat foder	105
Underhåll	96
Metabolisk effektivitet	109
Laktationskurvans form	97
Tillväxt	102

EXTERIÖR

Kropp	106
Reslighet	109
Kroppsdjup	102
Bröstbredd	104
Mjölktyp	100
Överlinje	98
Korsbredd	104
Korslutning	97
Ben	98
Hasvinkel	102
Ben bakifrån	107
Haskvalitet	100
Benbyggnad	96
Fotvinkel	90
Juver	104
Främre anfästning	111
Bakj. bredd	98
Bakj. höjd	99
Juverligament	94
Juverdjup	108
Juverbalans	97
Spenslängd	105
Spentjocklek	94
Spenslac. fram	87
Spenslac. bak	83
Hög	
Djup	
Bred	
Grov	
Svag	
Brett	
Överbyggd	
Vinklad	
Parallell	
Svullna	
Grov	
Låg	
Stark	
Smalt	
Låg	
Svagt	
Grunt	
Baktungt	
Långa	
Smala	
Vitt	
Vitt	

VR SHOT

KODNR.: 22-8382 FAR: VR Snowman MF: VR Carolus



19
NTM

X-Vik
280 sek

- Kg mjölk
- Ben
- Överlevandetal

FUNKTIONELLA EGENSKAPER

Dotterfertilitet	106
Kalvningar far	104
Kalvningsförmåga	99
Juverhälsa	106
Övrig hälsa	93
Klövhälsa	99
Ungdjursöverlevnad	117
Överlevnad	115
Mjölkarhet	96
Lynne	103

Produktion

Mjölkindex (79%)	109
Mjölk, kg	110
Fett, kg	110
Fett, %	99
Protein, kg	108
Protein, %	94
Sparat foder	110
Underhåll	113
Metabolisk effektivitet	97
Laktationskurvans form	102
Tillväxt	98

EXTERIÖR

Kropp 98		
Reslighet 91	Låg	
Kroppsdjup 96	Grund	
Bröstbredd 101	Bred	
Mjölktyp 106	Skarp	
Överlinje 97	Svag	
Korsbredd 101	Brett	
Korslutning 99	Överbyggd	
Ben 116		
Hasvinkel 102	Vinklad	
Ben bakifrån 108	Parallell	
Haskvalitet 117	Torra	
Benbyggnad 110	Flat, fin	
Fotvinkel 96	Låg	
Juver 102		
Främre anfästning 99	Lös	
Bakj. bredd 112	Brett	
Bakj. höjd 102	Hög	
Juverligament 106	Starkt	
Juverdjup 104	Grunt	
Juverbalans 101	Framtungt	
Spenslängd 96	Korta	
Spentjocklek 99	Smala	
Spenslac. fram 100	Vitt	
Spenslac. bak 108	Tätt	

VR BEST UP

KODNR.: 22-8427 FAR: VR Boozt MF: VR Up



18
NTM

Konv.
235 sek

X-Vik
350 sek

- MIN
- Robotvänlig
- Spentjocklek

FUNKTIONELLA EGENSKAPER

Dotterfertilitet	106
Kalvningar far	98
Kalvningsförmåga	105
Juverhälsa	105
Övrig hälsa	107
Klövhälsa	98
Ungdjursöverlevnad	106
Överlevnad	111
Mjölkarhet	96
Lynne	100

Produktion

Mjölkindex (78%)	110
Mjölk, kg	98
Fett, kg	108
Fett, %	113
Protein, kg	107
Protein, %	117
Sparat foder	95
Underhåll	96
Metabolisk effektivitet	99
Laktationskurvans form	103
Tillväxt	95

EXTERIÖR

Kropp	107	
Reslighet	98	Låg
Kroppsdjup	98	Grund
Bröstbredd	113	Bred
Mjölktyp	103	Skarp
Överlinje	94	Svag
Korsbredd	107	Brett
Korslutning	96	Överbyggd
Ben	89	
Hasvinkel	104	Vinklad
Ben bakifrån	99	Hastrång
Haskvalitet	90	Svullna
Benbyggnad	89	Grov
Fotvinkel	100	Låg
Juver	113	
Främre anfästning	111	Stark
Bakj. bredd	107	Brett
Bakj. höjd	111	Hög
Juveligament	90	Svagt
Juverdjup	112	Grunt
Juverbalans	111	Framtungt
Spenslängd	101	Långa
Spentjocklek	111	Tjocka
Spenslac. fram	103	Tätt
Spenslac. bak	91	Vitt

VR FIGMENT

KODNR.: 9-8833 FAR: VR Finnboy MF: VR Viktor



17
NTM

X-Vik
280 sek

- MIN
- Juver
- Mjölkarhet

FUNKTIONELLA EGENSKAPER

Dotterfertilitet	93
Kalvningar far	95
Kalvningsförmåga	107
Juverhälsa	106
Övrig hälsa	112
Klövhälsa	110
Ungdjursöverlevnad	105
Överlevnad	101
Mjölkarhet	113
Lynne	107

Produktion

Mjölkindex (80%)	113
Mjolk, kg	83
Fett, kg	111
Fett, %	142
Protein, kg	104
Protein, %	147
Sparat foder	89
Underhåll	90
Metabolisk effektivitet	99
Laktationskurvans form	102
Tillväxt	80

EXTERIÖR

Kropp	99
Reslighet	111
Kroppsdjup	94
Bröstbredd	91
Mjölktyp	100
Överlinje	119
Korsbredd	109
Korslutning	109
Ben	108
Hasvinkel	108
Ben bakifrån	102
Haskvalitet	109
Benbyggnad	110
Fotvinkel	100
Juver	111
Främre anfästning	115
Bakj. bredd	101
Bakj. höjd	100
Juverligament	105
Juverdjupe	121
Juverbalans	91
Spenlängd	88
Spenjocklek	91
Spenplac. fram	115
Spenplac. bak	117
Hög	
Grund	
Smal	
Grov	
Stark	
Brett	
Sluttande	
Vinklad	
Parallell	
Torra	
Flat,fin	
Låg	
Stark	
Brett	
Låg	
Starkt	
Grunt	
Baktungt	
Korta	
Smala	
Tätt	
Tätt	

VR FRAME P

KODNR.: 22-8456 FAR: VR Flint MF: Onstad P

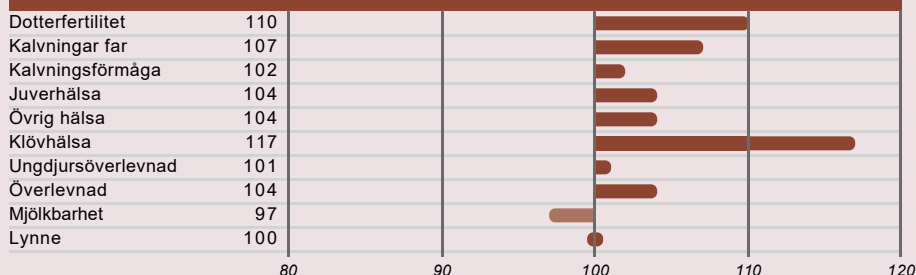


17
NTM

Konv.
220 sek

X-Vik
325 sek

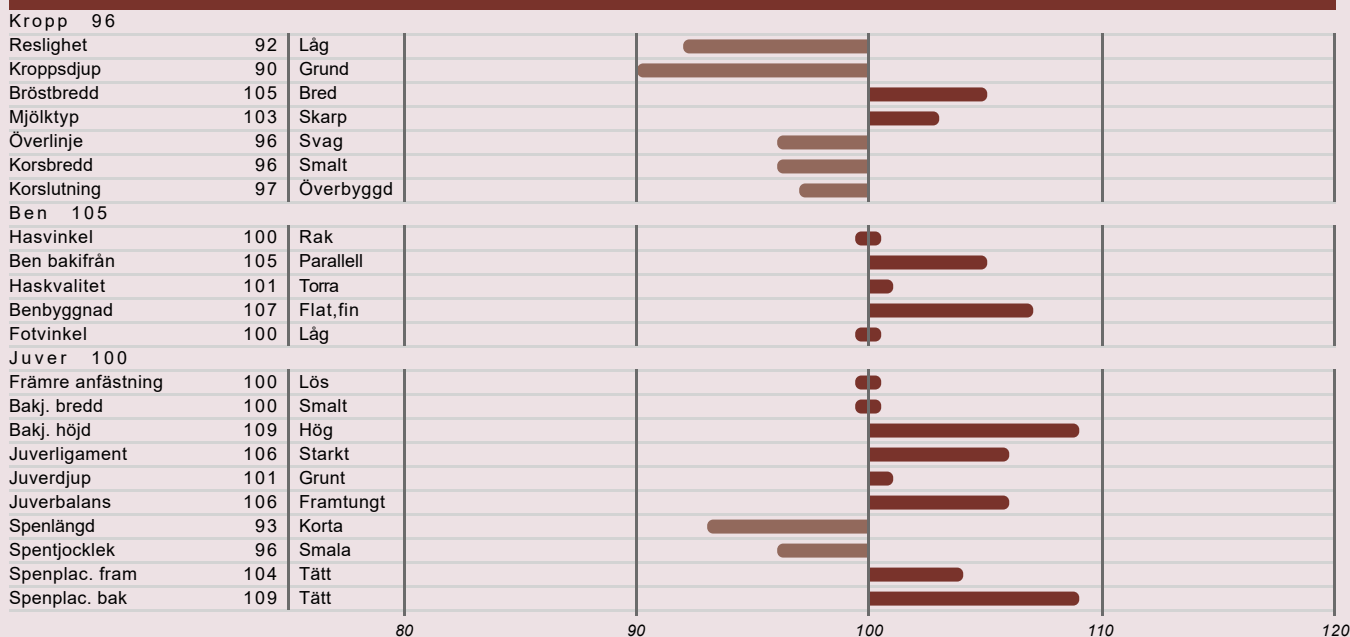
FUNKTIONELLA EGENSKAPER



Produktion

Mjölkindex (74%)	107
Mjök, kg	112
Fett, kg	104
Fett, %	90
Protein, kg	111
Protein, %	95
Sparat foder	113
Underhåll	112
Metabolisk effektivitet	101
Laktationskurvans form	114
Tillväxt	106

EXTERIÖR



VR BOTVID

KODNR.: 3-9979 FAR: VR Bisou MF: VR Hashtag



16
NTM

X-Vik
280 sek

- Kg mjölk
- Juver
- Robotvänlig

FUNKTIONELLA EGENSKAPER

Dotterfertilitet	97				
Kalvningar far	98				
Kalvningsförmåga	98				
Juverhälsa	103				
Övrig hälsa	100				
Klövhälsa	101				
Ungdjursöverlevnad	97				
Överlevnad	103				
Mjölkarhet	110				
Lynne	111				

Produktion

Mjölkindex (80%)	112
Mjölk, kg	112
Fett, kg	106
Fett, %	93
Protein, kg	116
Protein, %	103
Sparat foder	100
Underhåll	100
Metabolisk effektivitet	100
Laktationskurvans form	104
Tillväxt	108

EXTERIÖR

Kropp 104					
Reslighet	105	Hög			
Kroppsdjup	95	Grund			
Bröstbredd	104	Bred			
Mjölktyp	103	Skarp			
Överlinje	92	Svag			
Korsbredd	107	Brett			
Korslutning	93	Överbyggd			
Ben 96					
Hasvinkel	107	Vinklad			
Ben bakifrån	104	Parallell			
Haskvalitet	96	Svullna			
Benbyggnad	94	Grov			
Fotvinkel	102	Brant			
Juver 111					
Främre anfästning	119	Stark			
Bakj. bredd	113	Brett			
Bakj. höjd	113	Hög			
Juverligament	91	Svagt			
Juverdjup	109	Grunt			
Juverbalans	98	Baktungt			
Spenslängd	94	Korta			
Spentjocklek	98	Smala			
Spenslac. fram	108	Tätt			
Spenslac. bak	99	Vitt			

VR FLOOR

KODNR.: 22-8428 FAR: VR Faraway MF: VR Fanof P



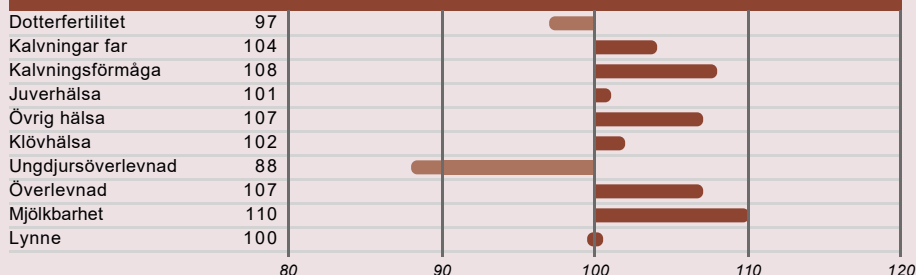
16
NTM

Konv.
220 sek

X-Vik
325 sek

- MIN
- Robotvänlig
- Spenlängd

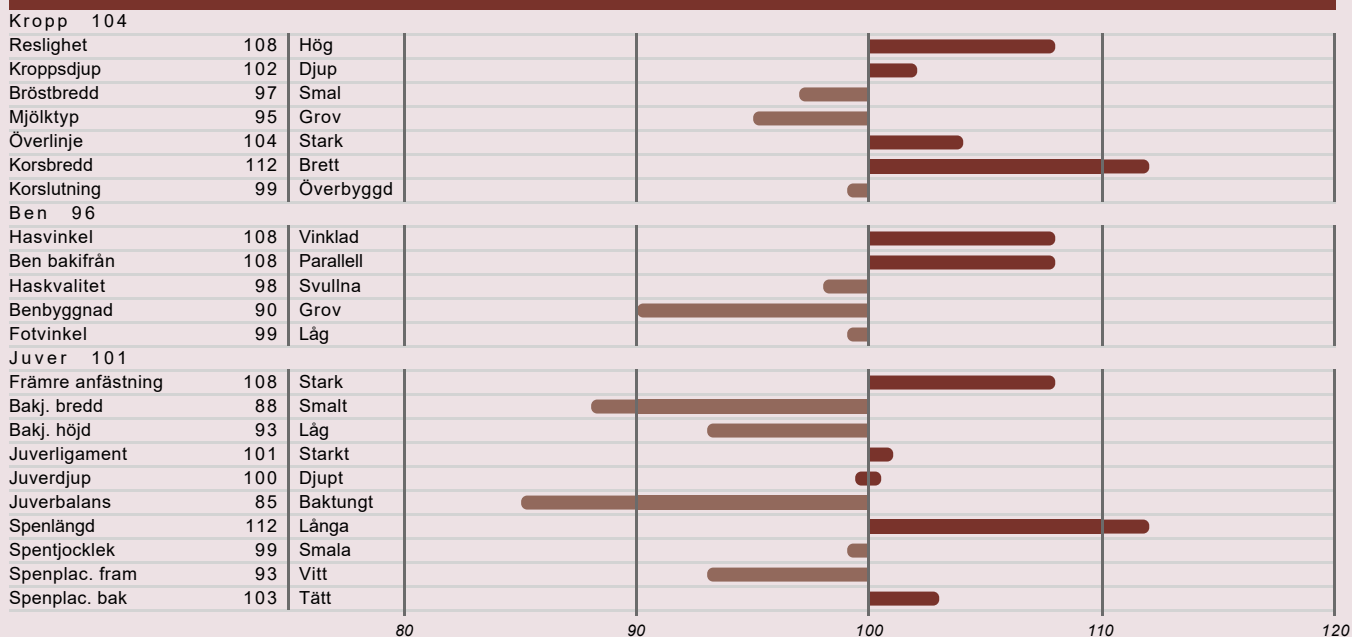
FUNKTIONELLA EGENSKAPER



Produktion

Mjölkindex (78%)	116
Mjök, kg	89
Fett, kg	116
Fett, %	139
Protein, kg	106
Protein, %	135
Sparat foder	96
Underhåll	99
Metabolisk effektivitet	97
Laktationskurvans form	98
Tillväxt	99

EXTERIÖR

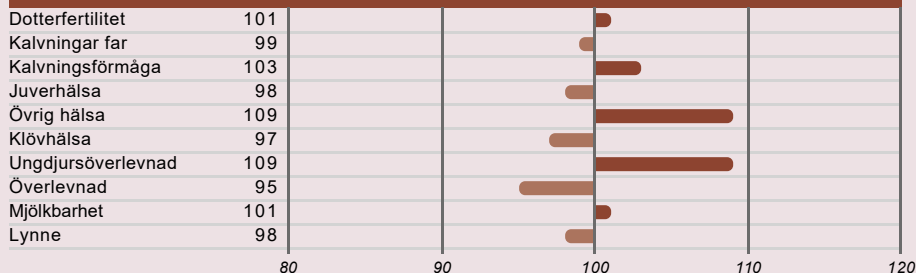


VR FRIT PP

KODNR.: 9-8848 FAR: VR Fuzzy P MF: VR Luke P

15
NTM

FUNKTIONELLA EGENSKAPER



Produktion

Mjölkindeks (79%)	108
Mjök, kg	83
Fett, kg X-Vik	101
Fett, %	126
Protein, kg	104
Protein, %	145
Sparat foder	110
Underhåll	111
Metabolisk effektivitet	99
Laktationskurvans form	103
Tillväxt	96

EXTERIÖR



VR JEWEL P

KODNR.: 3-9260 FAR: Jo Onstad MF: VR Usva

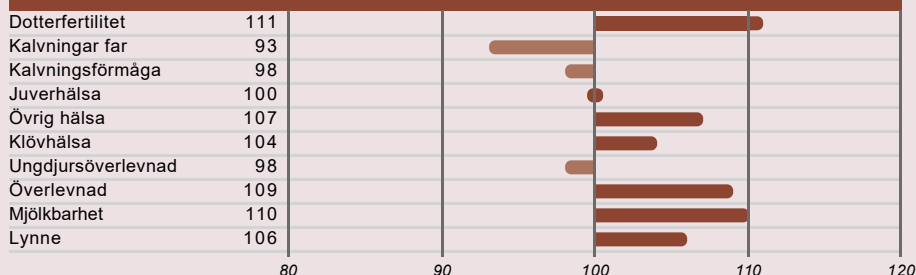


15
NTM

X-Vik
280 sek

- Pollad
- Mjölkarhet
- Fertilitet

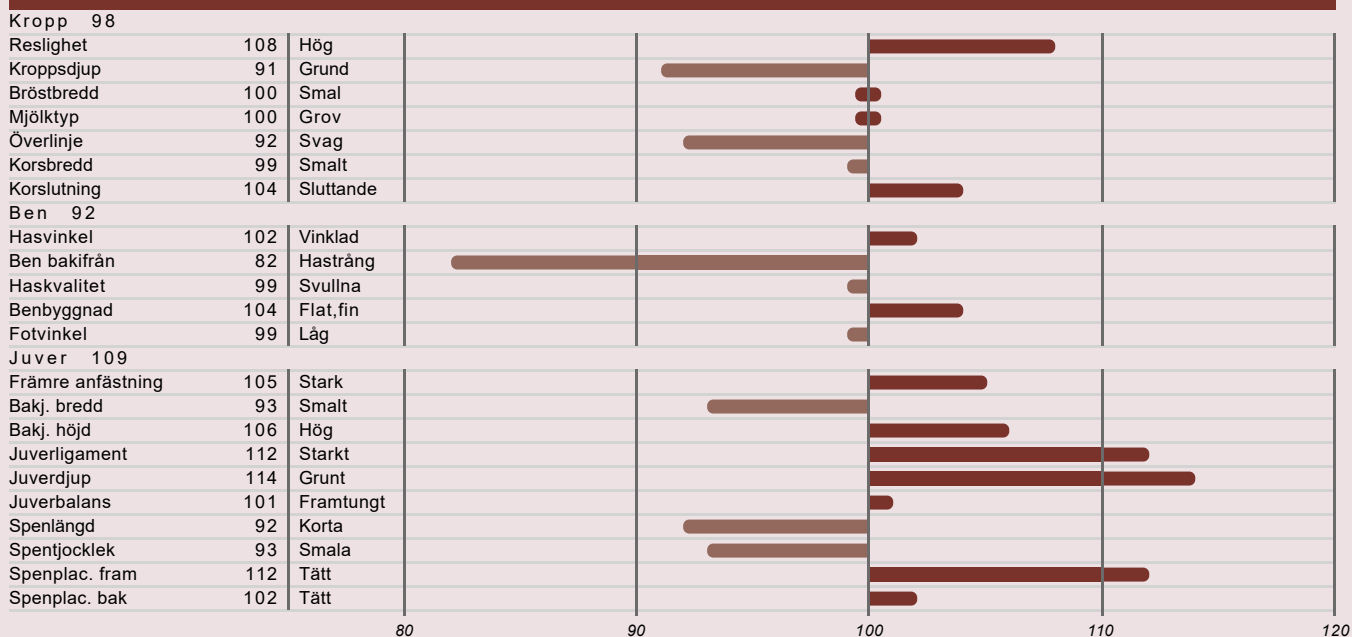
FUNKTIONELLA EGENSKAPER



Produktion

Mjölkindex (75%)	106
Mjölk, kg	94
Fett, kg	110
Fett, %	122
Protein, kg	99
Protein, %	111
Sparat foder	109
Underhåll	106
Metabolisk effektivitet	103
Laktationskurvans form	113
Tillväxt	105

EXTERIÖR

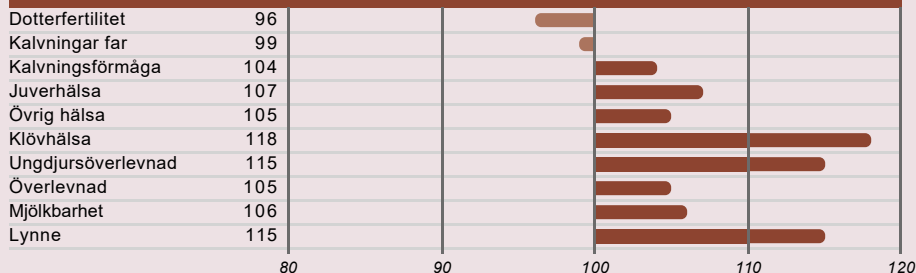


KODNR.: 9-8840 FAR: VR Heeman MF: VR Hjust

14

NTM

FUNKTIONELLA EGENSKAPER



Produktion

Mjölkindeks (80%)	106
Mjök, kg	94
Kor Fett, kg	X-Vik 109
Fett, %	120
Protein, kg	150 280 99
Protein, %	110
Sparat foder	96
Underhåll	99
Metabolisk effektivitet	97
Laktationskurvans form	118
Tillväxt	98

EXTERIÖR



VR FARDAL

KODNR.: 3-9982 FAR: VR Foredal MF: VR Futari



14

NTM

X-Vik
280 sek

- Robotvänlig
- Kg mjölk
- Fertilitet

FUNKTIONELLA EGENSKAPER

Dotterfertilitet	108
Kalvningar far	100
Kalvningsförmåga	103
Juverhälsa	107
Övrig hälsa	102
Klövhälsa	104
Ungdjursöverlevnad	98
Överlevnad	118
Mjölkarhet	117
Lynne	106

Produktion

Mjölkindex (80%)	104
Mjölk, kg	105
Fett, kg	105
Fett, %	99
Protein, kg	104
Protein, %	96
Sparat foder	111
Underhåll	111
Metabolisk effektivitet	100
Laktationskurvans form	114
Tillväxt	107

EXTERIÖR

Kropp	83	
Reslighet	95	Låg
Kroppsdjup	83	Grund
Bröstbredd	82	Smal
Mjölktyp	98	Grov
Överlinje	106	Stark
Korsbredd	95	Smalt
Korslutning	104	Sluttande
Ben	101	
Hasvinkel	100	Rak
Ben bakifrån	94	Hastrång
Haskvalitet	104	Torra
Benbyggnad	104	Flat, fin
Fotvinkel	100	Låg
Juver	97	
Främre anfästning	93	Lös
Bakj. bredd	90	Smalt
Bakj. höjd	97	Låg
Juverligament	107	Starkt
Juverdjup	106	Grunt
Juverbalans	97	Baktungt
Spenslängd	94	Korta
Spentjocklek	95	Smala
Spensplac. fram	98	Vitt
Spensplac. bak	105	Tätt

KODNR.: 3-9997 FAR: VR Hingst MF: VR Fanof P



14
NTM

Konv.
220 sek

X-Vik
325 sek

- Hälsa
- Robotvänlig
- Mjölkarhet

FUNKTIONELLA EGENSKAPER

Dotterfertilitet	105
Kalvningar far	96
Kalvningsförmåga	104
Juverhälsa	106
Övrig hälsa	99
Klövhälsa	105
Ungdjursöverlevnad	104
Överlevnad	108
Mjölkarhet	113
Lynne	103

Produktion

Mjölkindex (76%)	105
Mjök, kg	101
Fett, kg	104
Fett, %	104
Protein, kg	104
Protein, %	106
Sparat foder	92
Underhåll	96
Metabolisk effektivitet	96
Laktationskurvans form	95
Tillväxt	87

EXTERIÖR

Kropp	106
Reslighet	107
Kroppsdjup	104
Bröstbredd	101
Mjölktyp	100
Överlinje	99
Korsbredd	107
Korslutning	96
Ben	110
Hasvinkel	102
Ben bakifrån	106
Haskvalitet	106
Benbyggnad	107
Fotvinkel	108
Juvel	115
Främre anfästning	116
Bakj. bredd	101
Bakj. höjd	105
Juveligament	107
Juveldjup	111
Juvelbalans	99
Spenlängd	111
Spenjocklek	100
Spenplac. fram	101
Spenplac. bak	103
Hög	
Djup	
Bred	
Grov	
Svag	
Brett	
Överbyggd	
Vinklad	
Parallell	
Torra	
Flat,fin	
Brant	
Stark	
Brett	
Hög	
Starkt	
Grunt	
Baktungt	
Långa	
Smala	
Tätt	
Tätt	

VR HAGE P

KODNR.: 3-9967 FAR: VR Heeman MF: VR Bosse



13
NTM

X-Vik
280 sek

- Heterozygotisk pollad
- Ben
- Överlevandetal

FUNKTIONELLA EGENSKAPER

Dotterfertilitet	97
Kalvningar far	110
Kalvningsförmåga	98
Juverhälsa	101
Övrig hälsa	104
Klövhälsa	101
Ungdjursöverlevnad	100
Överlevnad	104
Mjölkarhet	100
Lynne	110

Produktion

Mjölkindex (81%)	110
Mjök, kg	95
Fett, kg	109
Fett, %	119
Protein, kg	105
Protein, %	120
Sparat foder	115
Underhåll	119
Metabolisk effektivitet	96
Laktationskurvans form	93
Tillväxt	105

EXTERIÖR

Kropp	89
Reslighet	92
Kroppsdjup	91
Bröstdjup	99
Mjölktyp	97
Överlinje	99
Korsbredd	84
Korslutning	103
Ben	115
Hasvinkel	102
Ben bakifrån	112
Haskvalitet	105
Benbyggnad	118
Fotvinkel	101
Juver	95
Främre anfastning	88
Bakj. bredd	100
Bakj. höjd	106
Juverligament	106
Juverdjup	95
Juverbalans	110
Spenlängd	95
Spenjocklek	104
Spenplac. fram	105
Spenplac. bak	102

VR FLIRT PP

KODNR.: 9-8844 FAR: VR Fuzzy P MF: VR Emir



11

NTM

Konv.
155 sek

X-Vik
280 sek

- Homozygotisk pollad
- Ben
- Sparat foder

FUNKTIONELLA EGENSKAPER

Dotterfertilitet	101				
Kalvningar far	102				
Kalvningsförmåga	108				
Juverhälsa	99				
Övrig hälsa	101				
Klövhälsa	100				
Ungdjursöverlevnad	103				
Överlevnad	109				
Mjölkarhet	106				
Lynne	99				

Produktion

Mjölkindeks (80%)	104
Mjök, kg	93
Fett, kg	102
Fett, %	111
Protein, kg	102
Protein, %	118
Sparat foder	116
Underhåll	120
Metabolisk effektivitet	96
Laktationskurvans form	107
Tillväxt	95

EXTERIÖR

Kropp 89					
Reslighet	94	Låg			
Kroppsdjup	91	Grund			
Bröstbredd	86	Smal			
Mjölktyp	100	Grov			
Överlinje	99	Svag			
Korsbredd	101	Brett			
Korslutning	90	Överbyggd			
Ben 115					
Hasvinkel	100	Rak			
Ben bakifrån	110	Parallell			
Haskvalitet	112	Torra			
Benbyggnad	117	Flat, fin			
Fotvinkel	91	Låg			
Juver 104					
Främre anfästning	95	Lös			
Bakj. bredd	100	Smalt			
Bakj. höjd	109	Hög			
Juveligament	132	Starkt			
Juverdjupe	102	Grunt			
Juverbilans	104	Framtungt			
Spennlängd	92	Korta			
Spennjocklek	91	Smala			
Spennplac. fram	129	Tätt			
Spennplac. bak	134	Tätt			

VR HUNKEN

KODNR.: 3-9983 FAR: VR Hagi MF: VR Filur



11

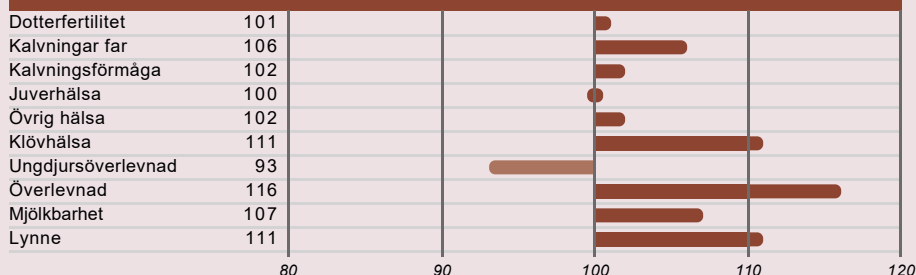
NTM

Konv.
155 sek

X-Vik
280 sek

- Klövhälsa
- Ben
- Juver

FUNKTIONELLA EGENSKAPER



Produktion

Mjölkindeks (78%)	104
Mjölk, kg	82
Fett, kg	105
Fett, %	134
Protein, kg	96
Protein, %	134
Sparat foder	114
Underhåll	112
Metabolisk effektivitet	102
Laktationskurvans form	101
Tillväxt	85

EXTERIÖR

