

# Rekommenderade VR-tjurar

## Aug 24



# VR VESTY

KODNR.: 9-8821 FAR: VR Vimo MF: VR Froberg



39  
NTM

Konv.  
275 sek

- MIN
- Kropp
- Robotvänlig

## FUNKTIONELLA EGENSKAPER

Dotterfertilitet	101
Kalvningar far	101
Kalvningsförmåga	110
Juverhälsa	108
Övrig hälsa	105
Klövhälsa	101
Ungdjursöverlevnad	101
Överlevnad	116
Mjölkarhet	106
Lynne	101

## Produktion

Mjölkindex (94%)	131
Mjök, kg	107
Fett, kg	130
Fett, %	128
Protein, kg	123
Protein, %	122
Sparat foder	98
Underhåll	97
Metabolisk effektivitet	101
Laktationskurvans form	88
Tillväxt	95

## EXTERIÖR

Kropp 111	
Reslighet	107
Kroppsdjup	102
Bröstbredd	107
Mjölktyp	108
Överlinje	94
Korsbredd	116
Korslutning	101
Ben 100	
Hasvinkel	104
Ben bakifrån	102
Haskvalitet	97
Benbyggnad	101
Fotvinkel	106
Juver 110	
Främre anfästning	100
Bakj. bredd	118
Bakj. höjd	117
Juverligament	105
Juverdjup	106
Juverbalans	109
Spenlängd	100
Spenjocklek	108
Spenplac. fram	107
Spenplac. bak	101

# VR VINSTON

KODNR.: 3-9258 FAR: VR Vesty MF: VR Foreca



32  
NTM

Konv.  
275 sek

X-Vik  
380 sek

- Hälsa
- Juver
- Ben

## FUNKTIONELLA EGENSKAPER

Dotterfertilitet	112
Kalvningar far	107
Kalvningsförmåga	103
Juverhälsa	111
Övrig hälsa	104
Klövhälsa	117
Ungdjursöverlevnad	104
Överlevnad	117
Mjölklarhet	99
Lynne	97

## Produktion

Mjölkindeks (79%)	116
Mjölk, kg	90
Fett, kg	112
Fett, %	130
Protein, kg	110
Protein, %	139
Sparat foder	106
Underhåll	105
Metabolisk effektivitet	101
Laktationskurvans form	100
Tillväxt	84

## EXTERIÖR

Kropp	100	
Reslighet	94	Låg
Kroppsdjup	105	Djup
Bröstbredd	100	Smal
Mjölktyp	103	Skarp
Överlinje	97	Svag
Korsbredd	99	Smalt
Korslutning	88	Överbyggd
Ben	113	
Hasvinkel	99	Rak
Ben bakifrån	105	Parallell
Haskvalitet	109	Torra
Benbyggnad	115	Flat, fin
Fotvinkel	98	Låg
Juver	118	
Främre anfästning	108	Stark
Bakj. bredd	116	Brett
Bakj. höjd	118	Hög
Juveligament	118	Starkt
Juverdjup	110	Grunt
Juverbilans	115	Framtungt
Spenslängd	112	Långa
Spentjocklek	109	Tjocka
Spenslac. fram	106	Tätt
Spenslac. bak	114	Tätt

# VR ULRIK PP

KODNR.: 3-9287 FAR: VR Omega P MF: VR Fanof P



Alex Arkink

31  
NTM

Konv.  
275 sek

X-Vik  
380 sek

- Homozygotisk pollad
- Överlevandetal
- Klövhälsa

## FUNKTIONELLA EGENSKAPER

Dotterfertilitet	107
Kalvningar far	98
Kalvningsförmåga	102
Juverhälsa	111
Övrig hälsa	110
Klövhälsa	119
Ungdjursöverlevnad	102
Överlevnad	121
Mjölkarhet	114
Lynne	114

## Produktion

Mjölkindex (76%)	117
Mjölk, kg	92
Fett, kg	116
Fett, %	133
Protein, kg	109
Protein, %	133
Sparat foder	107
Underhåll	111
Metabolisk effektivitet	96
Laktationskurvans form	106
Tillväxt	95

## EXTERIÖR

Kropp	91
Reslighet	90
Kroppsdjup	93
Bröstbredd	87
Mjölktyp	99
Överlinje	110
Korsbredd	107
Korslutning	93
Ben	107
Hasvinkel	97
Ben bakifrån	96
Haskvalitet	108
Benbyggnad	108
Fotvinkel	103
Juver	106
Främre anfästning	112
Bakj. bredd	106
Bakj. höjd	114
Juverligament	101
Juverdjup	108
Juverbalans	92
Spenslängd	89
Spentjocklek	92
Spenslac. fram	107
Spenslac. bak	103

# VR HUMID

KODNR.: 9-8890 FAR: VR Herluf MF: VR Vimo



30  
NTM

Konv.  
275 sek

- Kg mjölk
- Klövhälsa
- Lynne

## FUNKTIONELLA EGENSKAPER

Dotterfertilitet	105				
Kalvningar far	108				
Kalvningsförmåga	102				
Juvehälsa	105				
Övrig hälsa	107				
Klövhälsa	121				
Ungdjursöverlevnad	105				
Överlevnad	123				
Mjölkarhet	108				
Lynne	117				

## Produktion

Mjölkindeks (75%)	118
Mjölk, kg	114
Fett, kg	122
Fett, %	109
Protein, kg	114
Protein, %	97
Sparat foder	100
Underhåll	101
Metabolisk effektivitet	99
Laktationskurvans form	113
Tillväxt	100

## EXTERIÖR

Kropp 103					
Reslighet	105	Hög			
Kroppsdjup	101	Djup			
Bröstbredd	103	Bred			
Mjölktyp	109	Skarp			
Överlinje	78	Svag			
Korsbredd	97	Smalt			
Korslutning	99	Överbyggd			
Ben 113					
Hasvinkel	90	Rak			
Ben bakifrån	111	Parallell			
Haskvalitet	102	Torra			
Benbyggnad	112	Flat,fin			
Fotvinkel	106	Brant			
Juvel 104					
Främre anfastning	98	Lös			
Bakj. bredd	103	Brett			
Bakj. höjd	112	Hög			
Juveligament	117	Starkt			
Juvelrdjup	104	Grunt			
Juvelbalans	119	Framtungt			
Spenlängd	95	Korta			
Spenjocklek	103	Tjocka			
Spenplac. fram	101	Tätt			
Spenplac. bak	106	Tätt			

KODNR.: 3-9261 FAR: VR Wuhan MF: VR Vimo



Alex Arkink

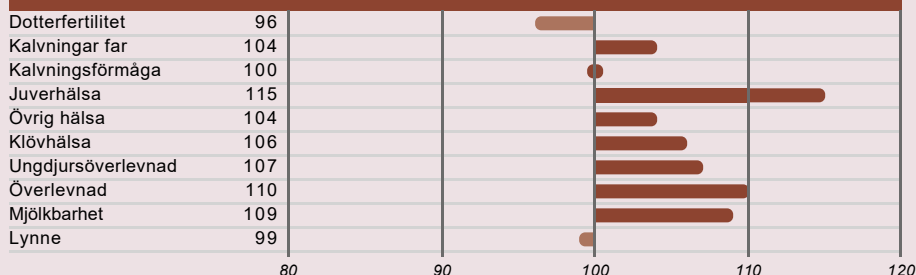
29  
NTM

Konv.  
275 sek

X-Vik  
380 sek

- Robotvänlig
- Juverhälsa
- Haskvalitet

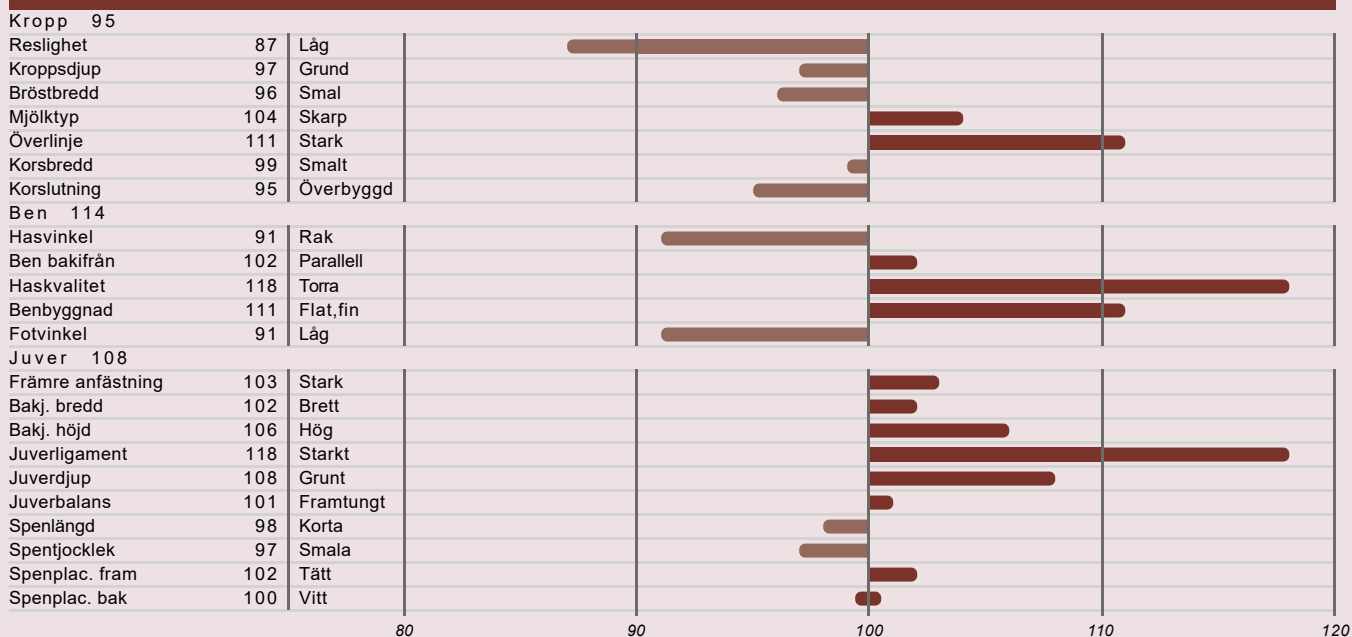
## FUNKTIONELLA EGENSKAPER



## Produktion

Mjölkindex (76%)	117
Mjölk, kg	97
Fett, kg	119
Fett, %	129
Protein, kg	108
Protein, %	120
Sparat foder	113
Underhåll	113
Metabolisk effektivitet	100
Laktationskurvans form	110
Tillväxt	104

## EXTERIÖR



KODNR.: 22-8432 FAR: VR Boozt MF: VR Farik



Alex Arkink

28  
NTM

Konv.  
275 sek

X-Vik  
380 sek

- Fertilitet
- Juverhälsa
- Överlevandetal

## FUNKTIONELLA EGENSKAPER

Dotterfertilitet	121
Kalvningar far	102
Kalvningsförmåga	107
Juverhälsa	118
Övrig hälsa	120
Klövhälsa	105
Ungdjursöverlevnad	108
Överlevnad	124
Mjölkarhet	98
Lynne	96

## Produktion

Mjölkindex (77%)	107
Mjölk, kg	92
Fett, kg	102
Fett, %	113
Protein, kg	105
Protein, %	124
Sparat foder	106
Underhåll	106
Metabolisk effektivitet	100
Laktationskurvans form	99
Tillväxt	88

## EXTERIÖR

Kropp 83		
Reslighet	96	Låg
Kroppsdjup	81	Grund
Bröstbredd	87	Smal
Mjölktyp	100	Grov
Överlinje	98	Svag
Korsbredd	90	Smalt
Korslutning	95	Överbyggd
Ben 111		
Hasvinkel	98	Rak
Ben bakifrån	101	Parallell
Haskvalitet	110	Torra
Benbyggnad	110	Flat,fin
Fotvinkel	99	Låg
Juver 110		
Främre anfästning	101	Stark
Bakj. bredd	110	Brett
Bakj. höjd	112	Hög
Juverligament	101	Starkt
Juverdjup	122	Grunt
Juverbalans	104	Framtungt
Spenslängd	94	Korta
Spentjocklek	94	Smala
Spenslac. fram	97	Vitt
Spenslac. bak	92	Vitt

# VR BOHO

KODNR.: 22-8438 FAR: VR Barbar MF: VR Vilperi



28  
NTM

Konv.  
275 sek

X-Vik  
380 sek

- Juverhälsa
- Ben
- Juver

## FUNKTIONELLA EGENSKAPER

Dotterfertilitet	107	
Kalvningar far	91	
Kalvningsförmåga	106	
Juverhälsa	114	
Övrig hälsa	106	
Klövhälsa	106	
Ungdjursöverlevnad	100	
Överlevnad	114	
Mjölkarhet	99	
Lynne	102	

## Produktion

Mjölkindex (79%)	114
Mjök, kg	102
Fett, kg	111
Fett, %	112
Protein, kg	112
Protein, %	118
Sparat foder	110
Underhåll	111
Metabolisk effektivitet	99
Laktationskurvans form	109
Tillväxt	95

## EXTERIÖR

Kropp 100		
Reslighet 98	Låg	
Kroppsdjup 100	Grund	
Bröstbredd 95	Smal	
Mjölktyp 101	Skarp	
Överlinje 98	Svag	
Korsbredd 108	Brett	
Korslutning 93	Överbyggd	
Ben 114		
Hasvinkel 110	Vinklad	
Ben bakifrån 109	Parallell	
Haskvalitet 115	Torra	
Benbyggnad 108	Flat, fin	
Fotvinkel 103	Brant	
Juver 116		
Främre anfästning 115	Stark	
Bakj. bredd 105	Brett	
Bakj. höjd 121	Hög	
Juveligament 106	Starkt	
Juverdjup 121	Grunt	
Juverbilans 115	Framtungt	
Spenslängd 94	Korta	
Spentjocklek 97	Smala	
Spenslac. fram 98	Vitt	
Spenslac. bak 100	Vitt	



KODNR.: 3-9285 FAR: VR Henry MF: VR Vilperi

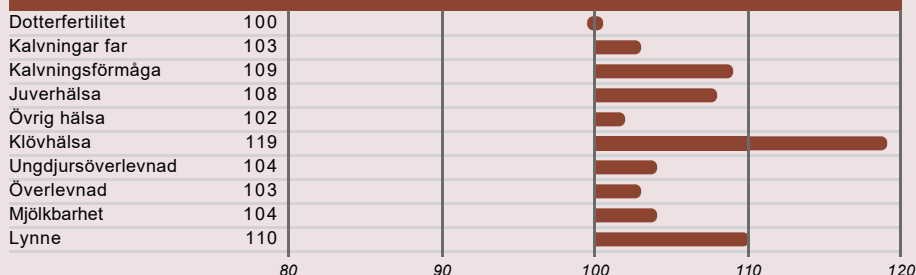


27  
NTM

Konv.  
275 sek

- Juver
- Klövhälsa
- Spentjocklek

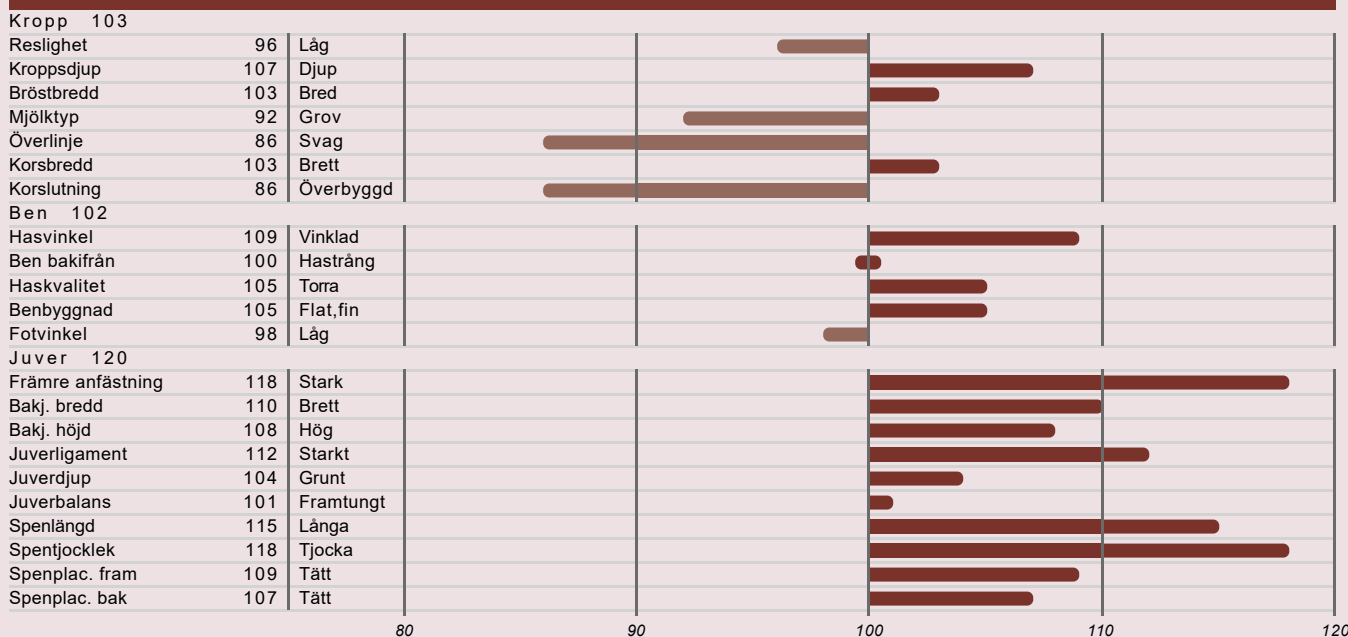
## FUNKTIONELLA EGENSKAPER



## Produktion

Mjölkindex (76%)	113
Mjök, kg	89
Fett, kg	115
Fett, %	136
Protein, kg	103
Protein, %	128
Sparat foder	109
Underhåll	105
Metabolisk effektivitet	104
Laktationskurvans form	111
Tillväxt	108

## EXTERIÖR



# VR HANGARP

KODNR.: 9-8893 FAR: VR Herluf MF: VR Hosea



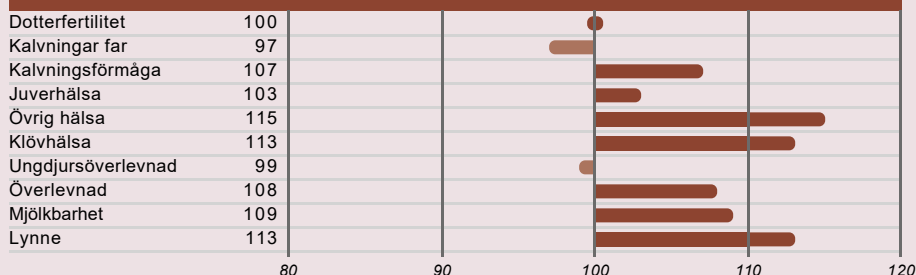
26  
NTM

Konv.  
275 sek

X-Vik  
380 sek

- Pollad
- Sparat foder
- Lynne

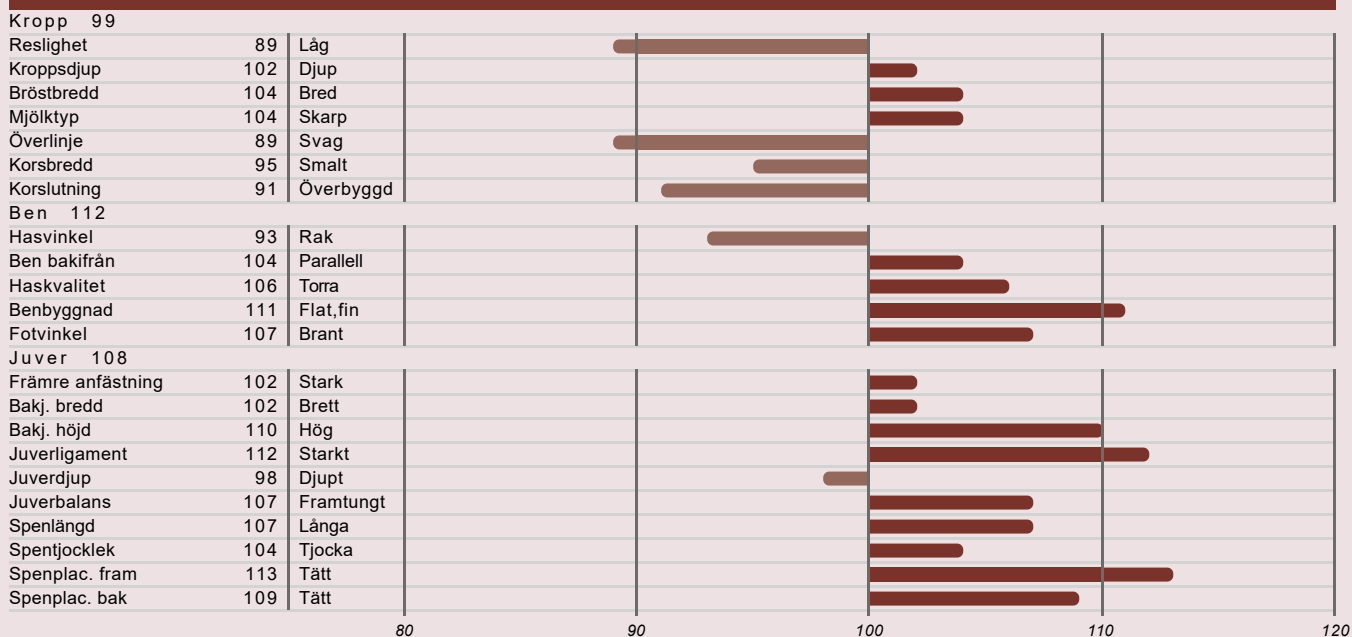
## FUNKTIONELLA EGENSKAPER



## Produktion

Mjölkindex (75%)	115
Mjölk, kg	95
Fett, kg	113
Fett, %	123
Protein, kg	110
Protein, %	127
Sparat foder	114
Underhåll	113
Metabolisk effektivitet	101
Laktationskurvans form	95
Tillväxt	103

## EXTERIÖR



KODNR.: 3-9935 FAR: VR Hakon MF: VR Birka



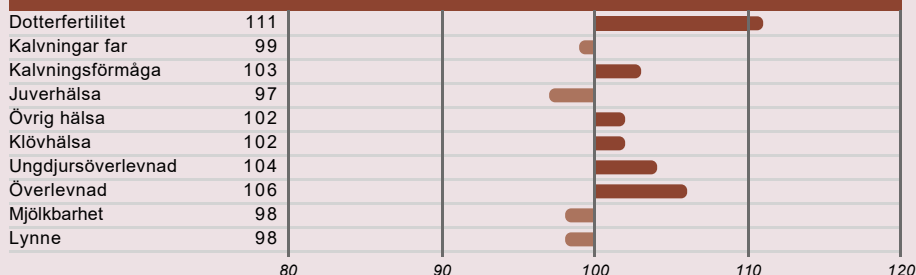
Alex Arkink

25  
NTM

Konv.  
275 sek

- Kg mjölk
- Fertilitet
- Juver

## FUNKTIONELLA EGENSKAPER



## Produktion

Mjölkindex (97%)	114
Mjölk, kg	112
Fett, kg	114
Fett, %	103
Protein, kg	114
Protein, %	99
Sparat foder	105
Underhåll	100
Metabolisk effektivitet	105
Laktationskurvans form	90
Tillväxt	114

## EXTERIÖR



# VR ALVAR P

KODNR.: 3-9266 FAR: VR Arvid MF: VR Fanof P



25  
NTM

Konv.  
275 sek

- Pollad
- MIN
- Klövhälsa

## FUNKTIONELLA EGENSKAPER

Dotterfertilitet	99	
Kalvningar far	107	
Kalvningsförmåga	101	
Juverhälsa	112	
Övrig hälsa	109	
Klövhälsa	123	
Ungdjursöverlevnad	106	
Överlevnad	108	
Mjölkarhet	95	
Lynne	101	

## Produktion

Mjölkindex (75%)	115
Mjölk, kg	101
Fett, kg	112
Fett, %	114
Protein, kg	112
Protein, %	118
Sparat foder	98
Underhåll	103
Metabolisk effektivitet	95
Laktationskurvans form	110
Tillväxt	100

## EXTERIÖR

Kropp	101	
Reslighet	95	Låg
Kroppsdjup	98	Grund
Bröstbredd	104	Bred
Mjölktyp	98	Grov
Överlinje	92	Svag
Korsbredd	105	Brett
Korslutning	106	Sluttande
Ben	99	
Hasvinkel	102	Vinklad
Ben bakifrån	98	Hastrång
Haskvalitet	97	Svullna
Benbyggnad	98	Grov
Fotvinkel	108	Brant
Juver	109	
Främre anfästning	117	Stark
Bakj. bredd	113	Brett
Bakj. höjd	108	Hög
Juverligament	107	Starkt
Juverdjup	100	Djupt
Juverbalans	87	Baktungt
Spenslängd	98	Korta
Spentjocklek	99	Smala
Spenslac. fram	115	Tätt
Spenslac. bak	118	Tätt

KODNR.: 22-8443 FAR: VR Henry MF: VR Vario



Alex Arkink

25  
NTM

Konv.  
275 sek

X-Vik  
380 sek

- Kg mjölk
- Juverhälsa
- Robotvänlig

## FUNKTIONELLA EGENSKAPER

Dotterfertilitet	101
Kalvningar far	105
Kalvningsförmåga	103
Juverhälsa	118
Övrig hälsa	99
Klövhälsa	109
Ungdjursöverlevnad	107
Överlevnad	112
Mjölkarhet	116
Lynne	110

## Produktion

Mjölkindex (76%)	110
Mjölk, kg	107
Fett, kg	108
Fett, %	101
Protein, kg	111
Protein, %	106
Sparat foder	99
Underhåll	95
Metabolisk effektivitet	104
Laktationskurvans form	111
Tillväxt	114

## EXTERIÖR

Kropp	109
Reslighet	110
Kroppsdjup	105
Bröstbredd	108
Mjölktyp	96
Överlinje	96
Korsbredd	106
Korslutning	98
Ben	92
Hasvinkel	108
Ben bakifrån	90
Haskvalitet	98
Benbyggnad	98
Fotvinkel	101
Juver	113
Främre anfästning	115
Bakj. bredd	107
Bakj. höjd	102
Juveligament	105
Juvelrdjup	108
Juvelbalans	102
Spenslängd	102
Spentjocklek	108
Spenslac. fram	105
Spenslac. bak	100
Hög	
Djup	
Bred	
Grov	
Svag	
Brett	
Överbyggd	
Vinklad	
Hastrång	
Svullna	
Grov	
Brant	
Stark	
Brett	
Hög	
Starkt	
Grunt	
Framtungt	
Långa	
Tjocka	
Tätt	
Vitt	

# VR FONZIE

KODNR.: 22-8450 FAR: VR Flint MF: VR Hashtag



Alex Arkink

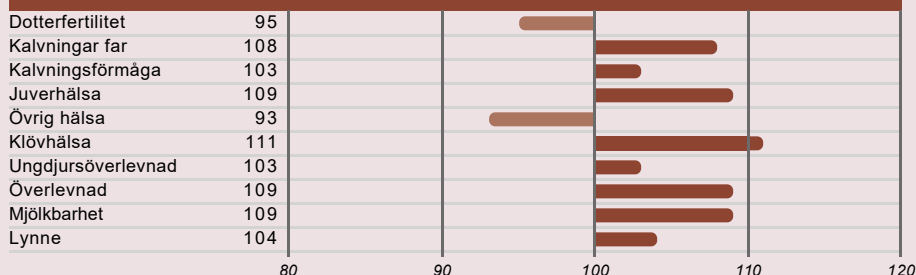
25  
NTM

Konv.  
275 sek

X-Vik  
380 sek

- Juver
- MIN

## FUNKTIONELLA EGENSKAPER



## Produktion

Mjölkindex (76%)	116
Mjölk, kg	93
Fett, kg	118
Fett, %	133
Protein, kg	106
Protein, %	125
Sparat foder	107
Underhåll	109
Metabolisk effektivitet	98
Laktationskurvans form	98
Tillväxt	97

## EXTERIÖR



# VR VACAY P

KODNR.: 9-8886 FAR: VR Videl MF: VR Fanof P



Alex Arkink

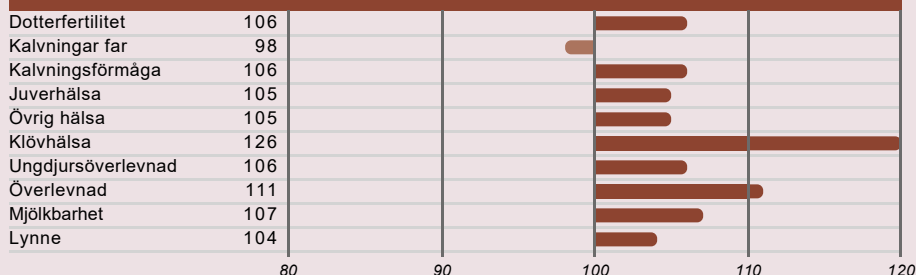
25  
NTM

Konv.  
275 sek

X-Vik  
380 sek

- Pollad
- Klövhälsa

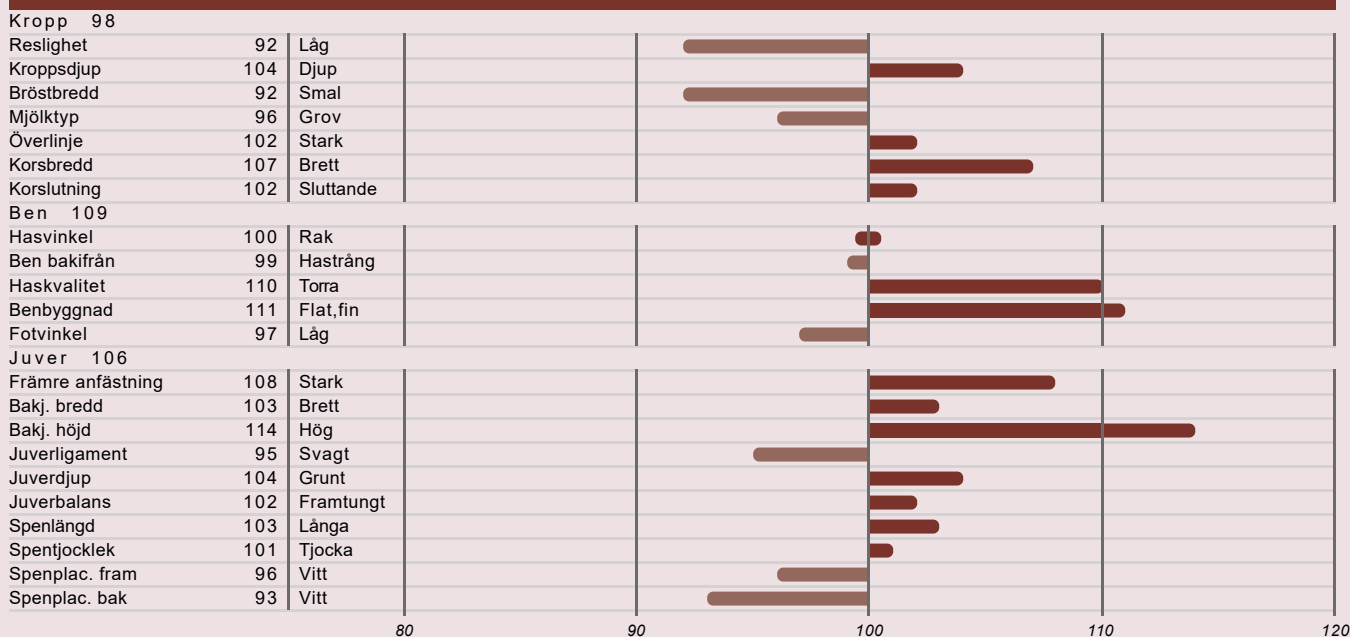
## FUNKTIONELLA EGENSKAPER



## Produktion

Mjölkindeks (76%)	113
Mjölk, kg	84
Fett, kg	108
Fett, %	135
Protein, kg	107
Protein, %	149
Sparat foder	112
Underhåll	109
Metabolisk effektivitet	103
Laktationskurvans form	97
Tillväxt	95

## EXTERIÖR



# VR VEIKEE

KODNR.: 22-8453 FAR: VR Vehmaa MF: VR Farnam



Alex Arkink

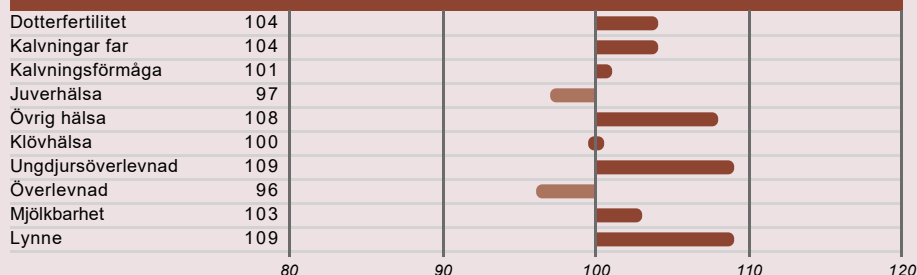
24  
NTM

Konv.  
275 sek

X-Vik  
380 sek

- MIN
- Kropp
- Robotvänlig

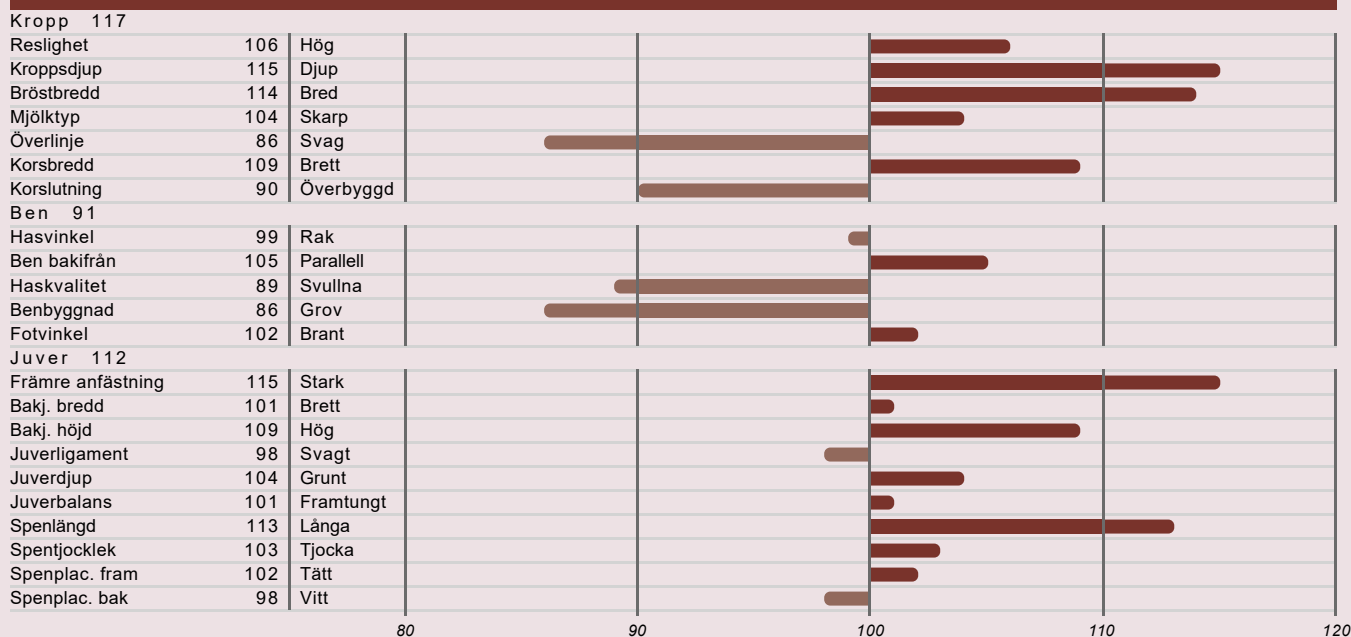
## FUNKTIONELLA EGENSKAPER



## Produktion

Mjölkindex (76%)	118
Mjölk, kg	99
Fett, kg	119
Fett, %	125
Protein, kg	110
Protein, %	120
Sparat foder	94
Underhåll	91
Metabolisk effektivitet	103
Laktationskurvans form	111
Tillväxt	94

## EXTERIÖR





KODNR.: 3-9280 FAR: VR Shot MF: VR Unicus



Alex Arkink

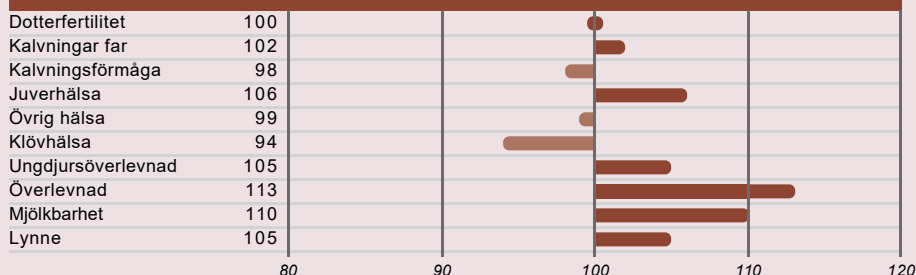
24  
NTM

Konv.  
275 sek

X-Vik  
380 sek

- Juver
- Mjölkarhet

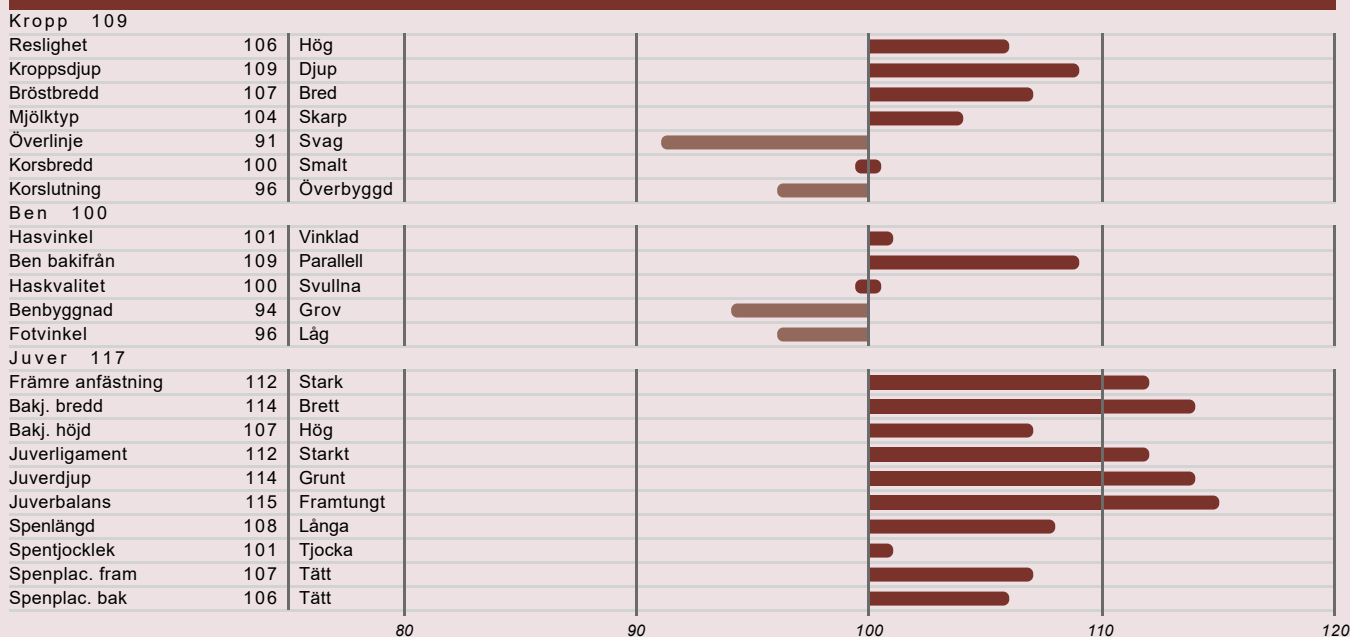
## FUNKTIONELLA EGENSKAPER



## Produktion

Mjölkindex (75%)	116
Mjök, kg	90
Fett, kg	115
Fett, %	135
Protein, kg	107
Protein, %	135
Sparat foder	92
Underhåll	94
Metabolisk effektivitet	98
Laktationskurvans form	94
Tillväxt	101

## EXTERIÖR



# VR ENJAC

KODNR.: 22-8447 FAR: VR Event MF: VR Vario



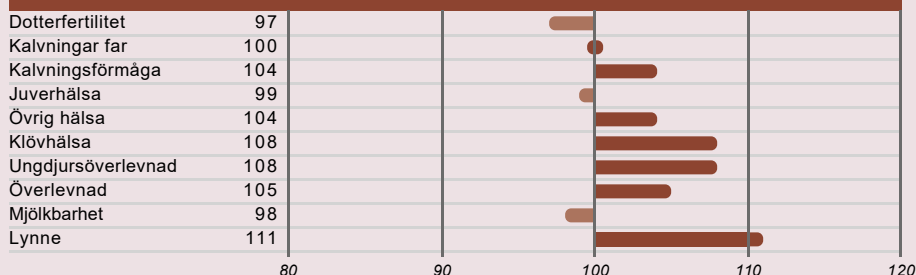
Alex Arkink

23  
NTM

Konv.  
275 sek

- MIN
- Kropp
- Spenplacering

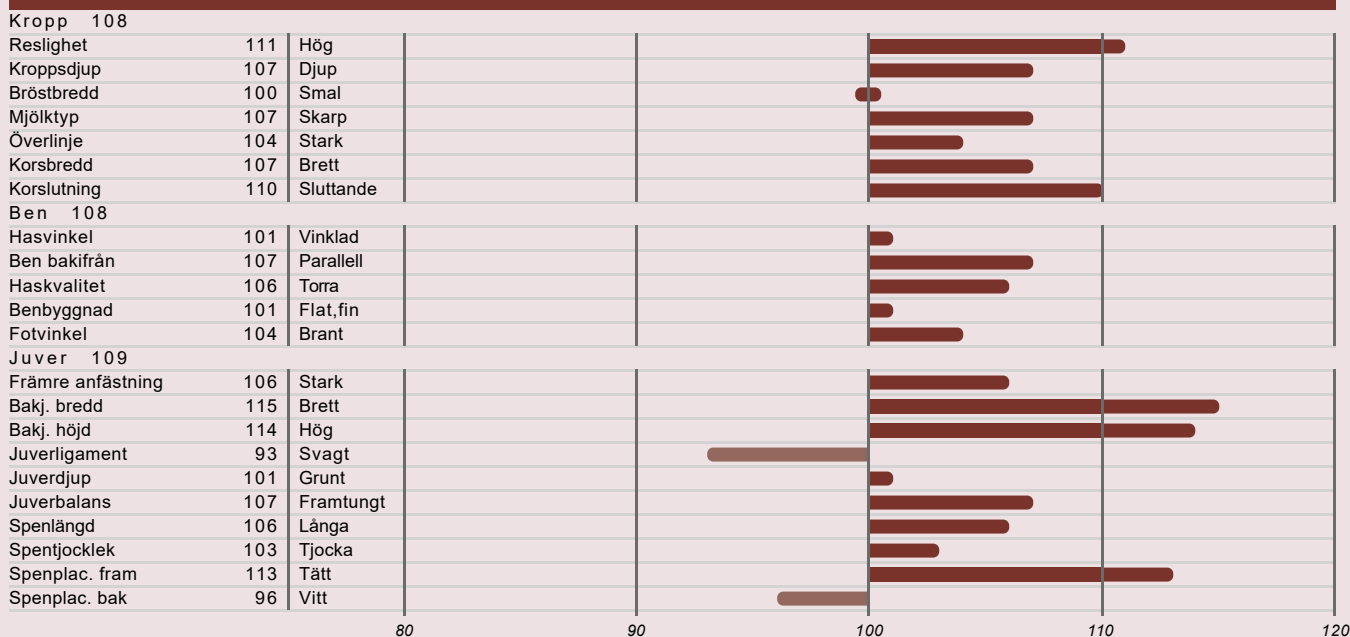
## FUNKTIONELLA EGENSKAPER



## Produktion

Mjölkindex (75%)	119
Mjölk, kg	106
Fett, kg	115
Fett, %	111
Protein, kg	117
Protein, %	117
Sparat foder	89
Underhåll	95
Metabolisk effektivitet	94
Laktationskurvans form	97
Tillväxt	100

## EXTERIÖR



KODNR.: 22-8434 FAR: VR Feritus MF: VR Lister



Alex Arkink

22  
NTM

Konv.  
275 sek

X-Vik  
380 sek

- Kg mjölk
- Kropp
- Juver

## FUNKTIONELLA EGENSKAPER

Dotterfertilitet	102
Kalvningar far	105
Kalvningsförmåga	105
Juverhälsa	107
Övrig hälsa	103
Klövhälsa	99
Ungdjursöverlevnad	96
Överlevnad	116
Mjölkarhet	114
Lynne	113

## Produktion

Mjölkindex (76%)	114
Mjölk, kg	115
Fett, kg	112
Fett, %	96
Protein, kg	116
Protein, %	97
Sparat foder	92
Underhåll	93
Metabolisk effektivitet	99
Laktationskurvans form	104
Tillväxt	97

## EXTERIÖR

Kropp	111
Reslighet	108
Kroppsdjup	112
Bröstbredd	105
Mjölktyp	103
Överlinje	93
Korsbredd	109
Korslutning	91
Ben	96
Hasvinkel	102
Ben bakifrån	94
Haskvalitet	101
Benbyggnad	93
Fotvinkel	105
Juver	111
Främre anfästning	118
Bakj. bredd	107
Bakj. höjd	116
Juveligament	98
Juverdjup	112
Juverbalans	114
Spenslängd	89
Spentjocklek	105
Spenslac. fram	108
Spenslac. bak	110
Hög	
Djup	
Bred	
Skarp	
Svag	
Brett	
Överbyggd	
Vinklad	
Hastrång	
Torra	
Grov	
Brant	
Stark	
Brett	
Hög	
Svagt	
Grunt	
Framtungt	
Korta	
Tjocka	
Tätt	
Tätt	

# VR ARBEL

KODNR.: 3-9283 FAR: VR Abin MF: VR Toffee



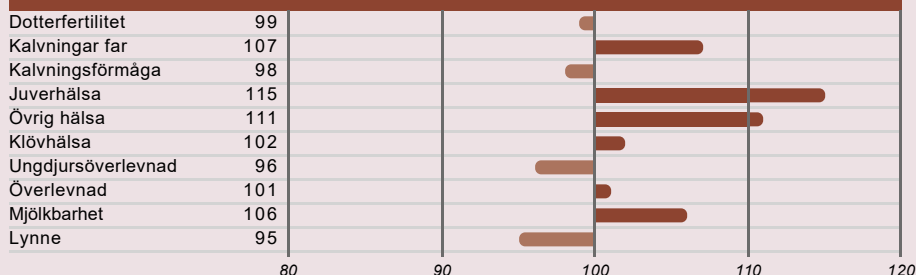
22  
NTM

Konv.  
275 sek

X-Vik  
380 sek

- Juverhälsa
- Juverdjup

## FUNKTIONELLA EGENSKAPER



## Produktion

Mjölkindex (75%)	113
Mjölk, kg	94
Fett, kg	115
Fett, %	128
Protein, kg	104
Protein, %	121
Sparat foder	95
Underhåll	97
Metabolisk effektivitet	98
Laktationskurvans form	121
Tillväxt	110

## EXTERIÖR



# VR VESSI P

KODNR.: 3-9282 FAR: VR Virkild MF: VR Heeman



20  
NTM

Konv.  
275 sek

- Pollad
- Kg mjölk
- Robotvänlig

## FUNKTIONELLA EGENSKAPER

Dotterfertilitet	105				
Kalvningar far	109				
Kalvningsförmåga	105				
Juverhälsa	96				
Övrig hälsa	103				
Klövhälsa	116				
Ungdjursöverlevnad	102				
Överlevnad	116				
Mjölkarhet	115				
Lynne	105				

## Produktion

Mjölkindeks (76%)	110
Mjölk, kg	111
Fett, kg	110
Fett, %	99
Protein, kg	110
Protein, %	97
Sparat foder	108
Underhåll	108
Metabolisk effektivitet	100
Laktationskurvans form	110
Tillväxt	98

## EXTERIÖR

Kropp 103					
Reslighet	101	Hög			
Kroppsdjup	112	Djup			
Bröstbredd	99	Smal			
Mjölktyp	106	Skarp			
Överlinje	105	Stark			
Korsbredd	94	Smalt			
Korslutning	108	Sluttande			
Ben 112					
Hasvinkel	106	Vinklad			
Ben bakifrån	109	Parallell			
Haskvalitet	105	Torra			
Benbyggnad	117	Flat,fin			
Fotvinkel	103	Brant			
Juvern 106					
Främre anfästning	104	Stark			
Bakj. bredd	114	Brett			
Bakj. höjd	110	Hög			
Juvernligament	98	Svagt			
Juvern djup	100	Djupt			
Juvern balans	109	Framtungt			
Spenlängd	101	Långa			
Spen tjocklek	104	Tjocka			
Spen plac. fram	113	Tätt			
Spen plac. bak	104	Tätt			