

Pollade VR & NRF-tjurar Aug 24



VR ULSLEVP

KODNR.: 22-8451 FAR: VR Ulian P MF: VR Vario



Alex Arkink

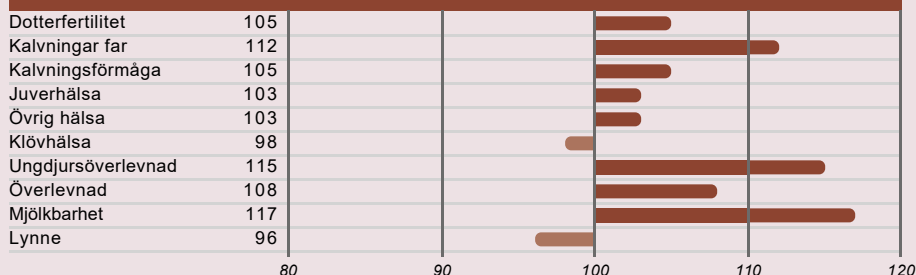
31
NTM

Konv.
275 sek

X-Vik
380 sek

- Pollad
- MIN
- Mjölkarhet

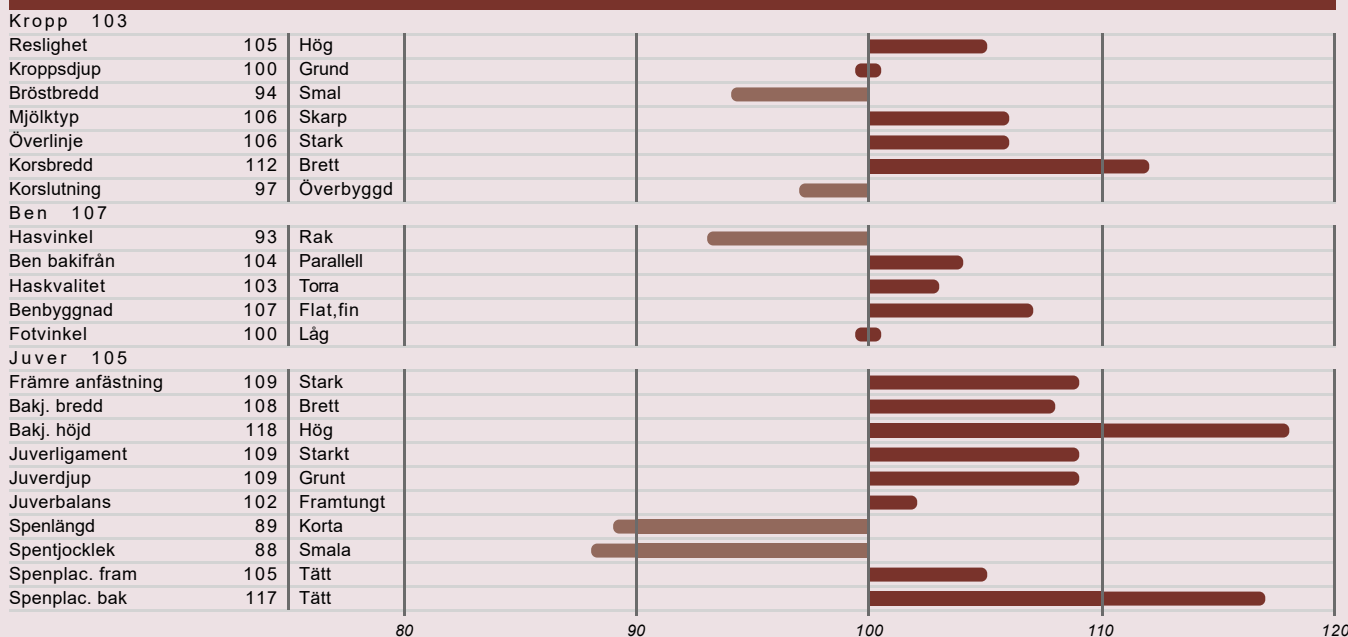
FUNKTIONELLA EGENSKAPER



Produktion

Mjölkindex (74%)	118
Mjök, kg	88
Fett, kg	120
Fett, %	145
Protein, kg	105
Protein, %	136
Sparat foder	100
Underhåll	97
Metabolisk effektivitet	103
Laktationskurvans form	105
Tillväxt	110

EXTERIÖR



VR ULRIK PP

KODNR.: 3-9287 FAR: VR Omega P MF: VR Fanof P



Alex Arkink

31
NTM

Konv.
275 sek

X-Vik
380 sek

- Homozygotisk pollad
- Överlevandetal
- Klövhälsa

FUNKTIONELLA EGENSKAPER

Dotterfertilitet	107
Kalvningar far	98
Kalvningsförmåga	102
Juverhälsa	111
Övrig hälsa	110
Klövhälsa	119
Ungdjursöverlevnad	102
Överlevnad	121
Mjölkarhet	114
Lynne	114

Produktion

Mjölkindex (76%)	117
Mjölk, kg	92
Fett, kg	116
Fett, %	133
Protein, kg	109
Protein, %	133
Sparat foder	107
Underhåll	111
Metabolisk effektivitet	96
Laktationskurvans form	106
Tillväxt	95

EXTERIÖR

Kropp	91	
Reslighet	90	Låg
Kroppsdjup	93	Grund
Bröstbredd	87	Smal
Mjölktyp	99	Grov
Överlinje	110	Stark
Korsbredd	107	Brett
Korslutning	93	Överbyggd
Ben	107	
Hasvinkel	97	Rak
Ben bakifrån	96	Hastrång
Haskvalitet	108	Torra
Benbyggnad	108	Flat, fin
Fotvinkel	103	Brant
Juver	106	
Främre anfästning	112	Stark
Bakj. bredd	106	Brett
Bakj. höjd	114	Hög
Juveligament	101	Starkt
Juverdjupe	108	Grunt
Juverbalans	92	Baktungt
Spenslängd	89	Korta
Spentjocklek	92	Smala
Spenslac. fram	107	Tätt
Spenslac. bak	103	Tätt

VR VINCI P

KODNR.: 22-8431 FAR: VR Vesty MF: VR Frigg



30
NTM

Konv.
275 sek

X-Vik
380 sek

- Pollad
- MIN
- Ben

FUNKTIONELLA EGENSKAPER

Dotterfertilitet	105
Kalvningar far	104
Kalvningsförmåga	106
Juverhälsa	112
Övrig hälsa	107
Klövhälsa	111
Ungdjursöverlevnad	102
Överlevnad	115
Mjölkarhet	100
Lynne	99

Produktion

Mjölkindex (77%)	118
Mjök, kg	95
Fett, kg	123
Fett, %	137
Protein, kg	106
Protein, %	122
Sparat foder	107
Underhåll	106
Metabolisk effektivitet	101
Laktationskurvans form	103
Tillväxt	89

EXTERIÖR

Kropp 95	
Reslighet 101	Hög
Kroppsdjup 96	Grund
Bröstbredd 96	Smal
Mjölktyp 104	Sjarp
Överlinje 101	Stark
Korsbredd 91	Smalt
Korslutning 103	Sluttande
Ben 117	
Hasvinkel 95	Rak
Ben bakifrån 108	Parallell
Haskvalitet 109	Torra
Benbyggnad 118	Flat, fin
Fotvinkel 100	Låg
Juver 108	
Främre anfästning 99	Lös
Bakj. bredd 103	Brett
Bakj. höjd 111	Hög
Juveligament 107	Starkt
Juverdjupe 114	Grunt
Juverbilans 121	Framtungt
Spennlängd 97	Korta
Spennjocklek 93	Smala
Spennplac. fram 103	Tätt
Spennplac. bak 91	Vitt

VR HANGARP

KODNR.: 9-8893 FAR: VR Herluf MF: VR Hosea



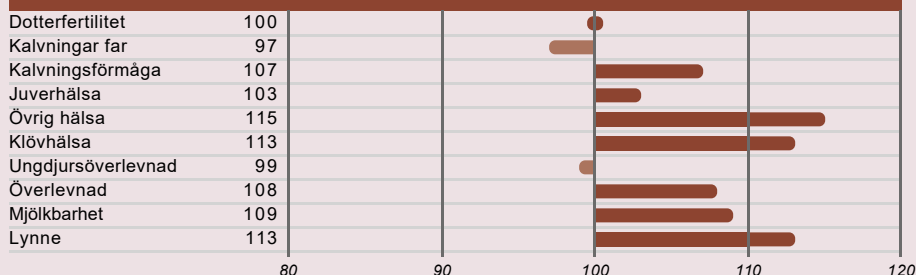
26
NTM

Konv.
275 sek

X-Vik
380 sek

- Pollad
- Sparat foder
- Lynne

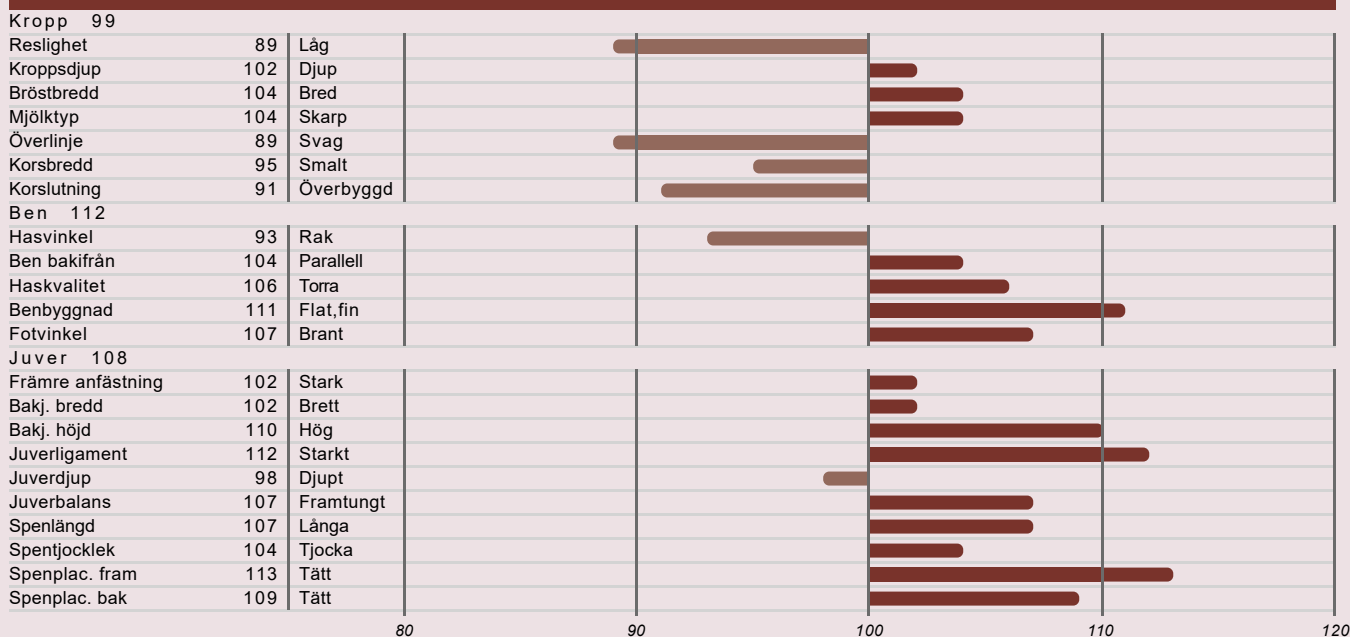
FUNKTIONELLA EGENSKAPER



Produktion

Mjölkindex (75%)	115
Mjölk, kg	95
Fett, kg	113
Fett, %	123
Protein, kg	110
Protein, %	127
Sparat foder	114
Underhåll	113
Metabolisk effektivitet	101
Laktationskurvans form	95
Tillväxt	103

EXTERIÖR



VR ALVAR P

KODNR.: 3-9266 FAR: VR Arvid MF: VR Fanof P



25
NTM

Konv.
275 sek

- Pollad
- MIN
- Klövhälsa

FUNKTIONELLA EGENSKAPER

Dotterfertilitet	99				
Kalvningar far	107				
Kalvningsförmåga	101				
Juverhälsa	112				
Övrig hälsa	109				
Klövhälsa	123				
Ungdjursöverlevnad	106				
Överlevnad	108				
Mjölkarhet	95				
Lynne	101				

Produktion

Mjölkindex (75%)	115
Mjölk, kg	101
Fett, kg	112
Fett, %	114
Protein, kg	112
Protein, %	118
Sparat foder	98
Underhåll	103
Metabolisk effektivitet	95
Laktationskurvans form	110
Tillväxt	100

EXTERIÖR

Kropp	101				
Reslighet	95	Låg			
Kroppsdjup	98	Grund			
Bröstbredd	104	Bred			
Mjölktyp	98	Grov			
Överlinje	92	Svag			
Korsbredd	105	Brett			
Korslutning	106	Sluttande			
Ben	99				
Hasvinkel	102	Vinklad			
Ben bakifrån	98	Hastrång			
Haskvalitet	97	Svullna			
Benbyggnad	98	Grov			
Fotvinkel	108	Brant			
Juver	109				
Främre anfästning	117	Stark			
Bakj. bredd	113	Brett			
Bakj. höjd	108	Hög			
Juverligament	107	Starkt			
Juverdjup	100	Djupt			
Juverbalans	87	Baktungt			
Spenslängd	98	Korta			
Spentjocklek	99	Smala			
Spenslac. fram	115	Tätt			
Spenslac. bak	118	Tätt			

VR VACAY P

KODNR.: 9-8886 FAR: VR Videl MF: VR Fanof P



Alex Arkink

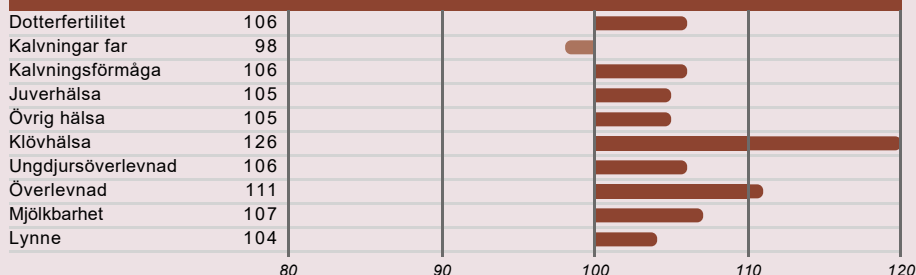
25
NTM

Konv.
275 sek

X-Vik
380 sek

- Pollad
- Klövhälsa

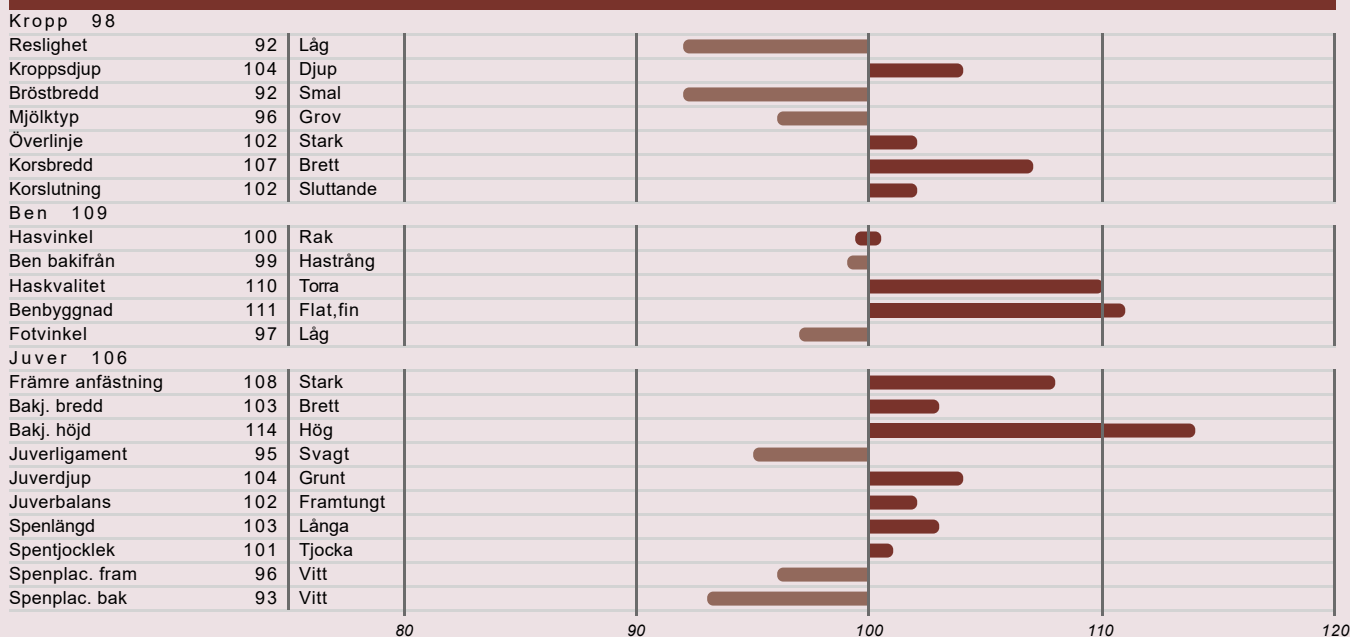
FUNKTIONELLA EGENSKAPER



Produktion

Mjölkindeks (76%)	113
Mjök, kg	84
Fett, kg	108
Fett, %	135
Protein, kg	107
Protein, %	149
Sparat foder	112
Underhåll	109
Metabolisk effektivitet	103
Laktationskurvans form	97
Tillväxt	95

EXTERIÖR



VR FIESTA P

KODNR.: 9-8872 FAR: VR Facit P MF: VR Heikki



23
NTM

Konv.
235 sek

X-Vik
350 sek

- Pollad
- MIN
- Juver

FUNKTIONELLA EGENSKAPER

Dotterfertilitet	91	
Kalvningar far	105	
Kalvningsförmåga	100	
Juverhälsa	107	
Övrig hälsa	103	
Klövhälsa	101	
Ungdjursöverlevnad	101	
Överlevnad	99	
Mjölkarhet	101	
Lynne	104	

Produktion

Mjölkindex (80%)	116
Mjök, kg	99
Fett, kg	115
Fett, %	121
Protein, kg	110
Protein, %	120
Sparat foder	104
Underhåll	109
Metabolisk effektivitet	95
Laktationskurvans form	114
Tillväxt	101

EXTERIÖR

Kropp	99	
Reslighet	92	Låg
Kroppsdjup	102	Djup
Bröstbredd	100	Smal
Mjölktyp	103	Skarp
Överlinje	105	Stark
Korsbredd	100	Smalt
Korslutning	82	Överbyggd
Ben	117	
Hasvinkel	99	Rak
Ben bakifrån	114	Parallell
Haskvalitet	112	Torra
Benbyggnad	115	Flat, fin
Fotvinkel	94	Låg
Juver	120	
Främre anfästning	119	Stark
Bakj. bredd	109	Brett
Bakj. höjd	106	Hög
Juveligament	95	Svagt
Juverdjup	114	Grunt
Juverbalans	107	Framtungt
Spenslängd	109	Långa
Spentjocklek	107	Tjocka
Spenslac. fram	127	Tätt
Spenslac. bak	117	Tätt

VR VISA P

KODNR.: 22-8439 FAR: VR Vehmaa MF: VR Vilperi



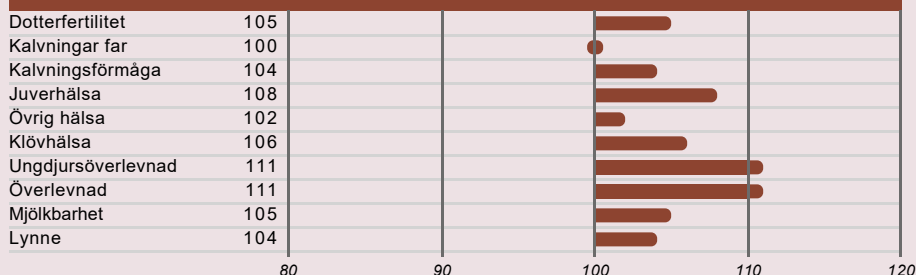
22
NTM

Konv.
235 sek

X-Vik
350 sek

- Pollad
- Robotvänlig
- Hälsa

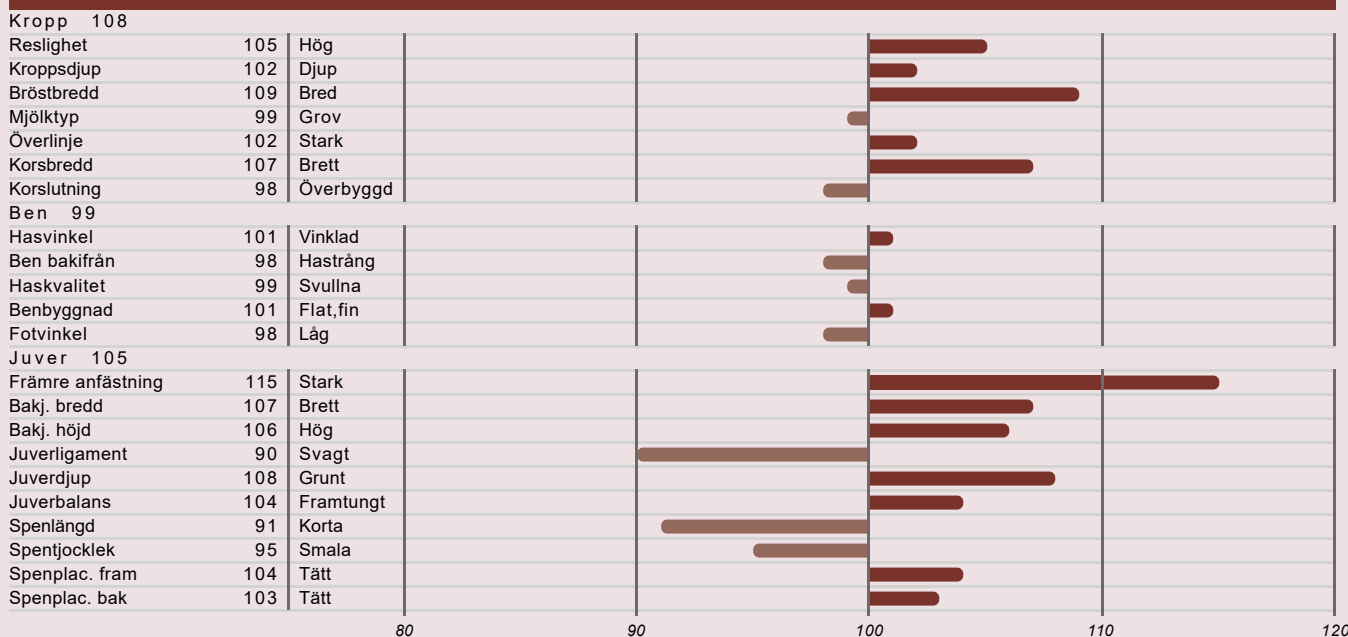
FUNKTIONELLA EGENSKAPER



Produktion

Mjölkindex (75%)	113
Mjölk, kg	94
Fett, kg	115
Fett, %	128
Protein, kg	104
Protein, %	119
Sparat foder	97
Underhåll	92
Metabolisk effektivitet	105
Laktationskurvans form	106
Tillväxt	92

EXTERIÖR



KODNR.: 9-8883 FAR: VR Eter MF: VR Abraham



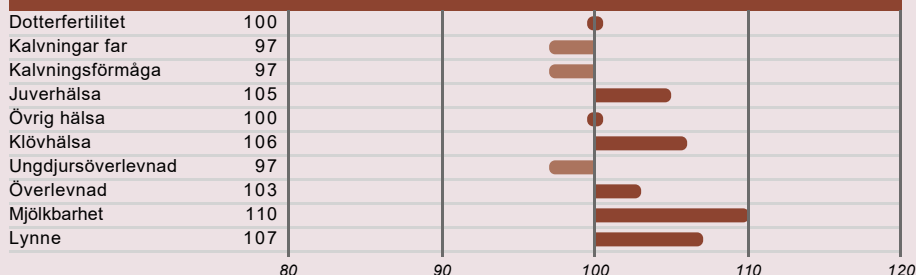
Alex Arkink

21
NTM

Konv.
235 sek

- Pollad
- Juver
- Robotvänlig

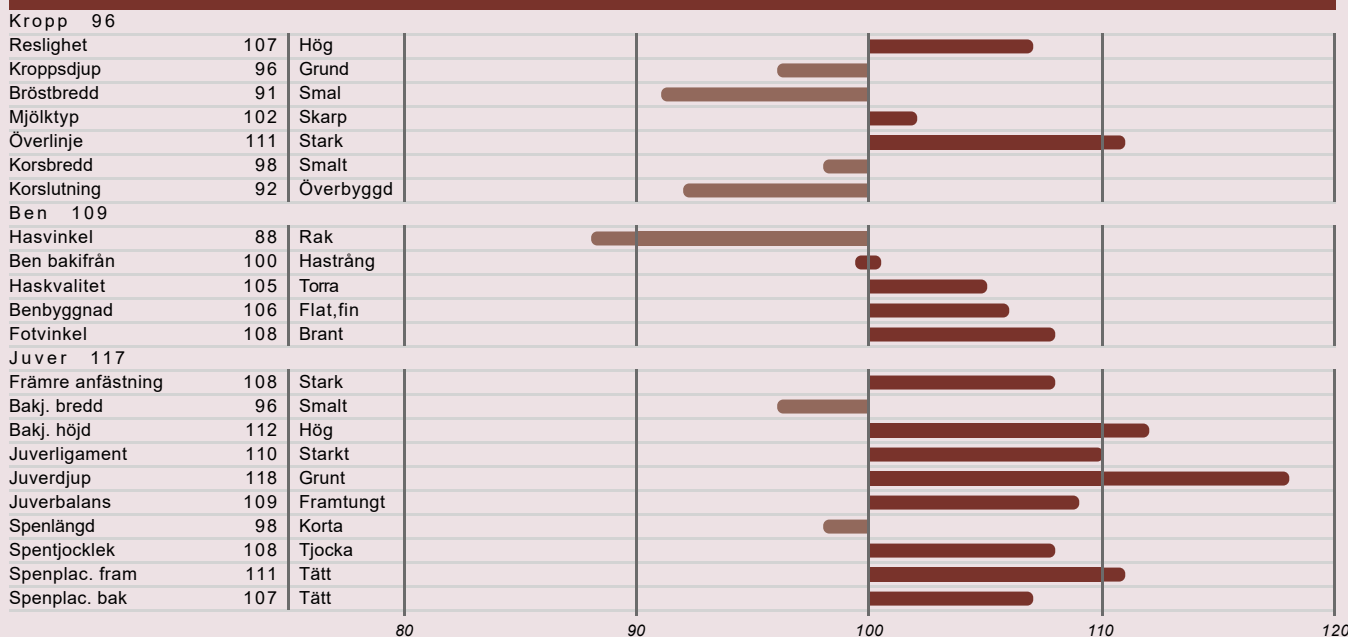
FUNKTIONELLA EGENSKAPER



Produktion

Mjölkindex (76%)	113
Mjök, kg	96
Fett, kg	115
Fett, %	125
Protein, kg	105
Protein, %	117
Sparat foder	110
Underhåll	106
Metabolisk effektivitet	104
Laktationskurvans form	111
Tillväxt	96

EXTERIÖR



VR UNIKA P

KODNR.: 22-8448 FAR: VR Ulian P MF: VR Vario



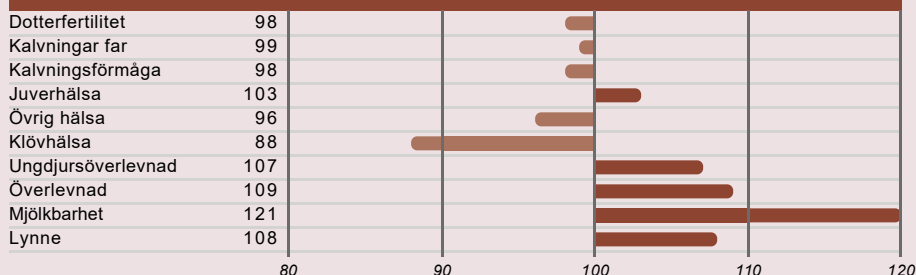
Alex Arkink

21
NTM

Konv.
235 sek

- Pollad
- Mjölkarhet
- Juver

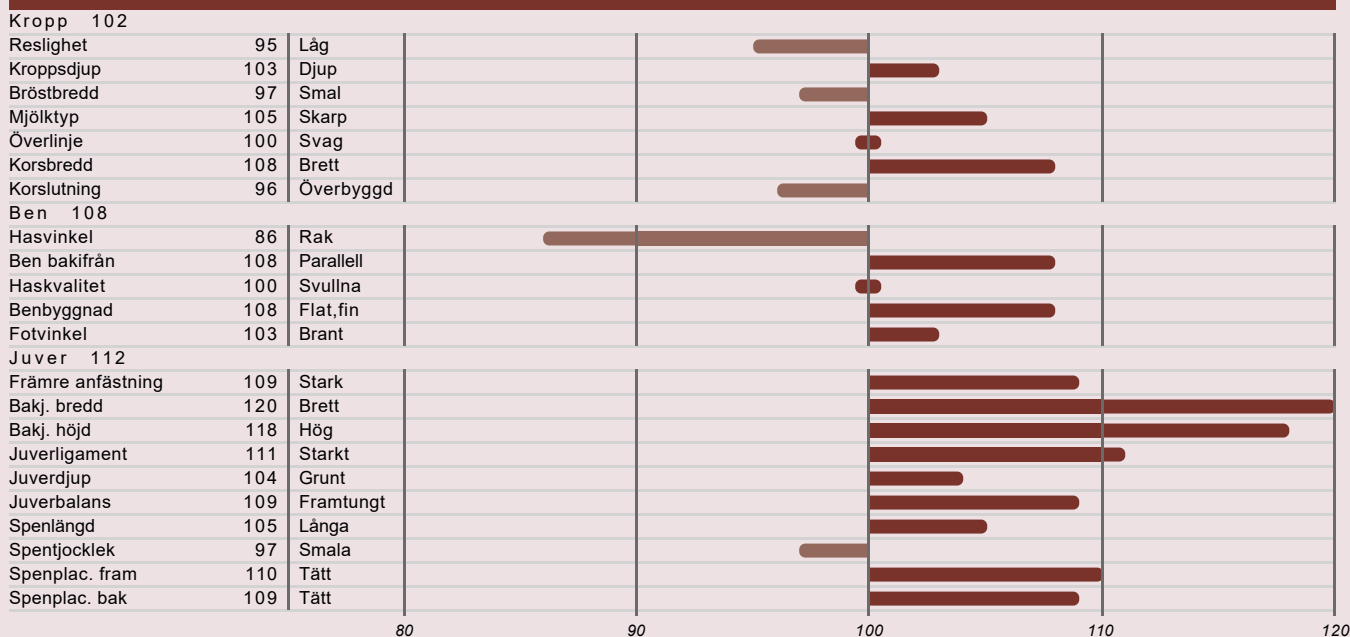
FUNKTIONELLA EGENSKAPER



Produktion

Mjölkindex (75%)	113
Mjölk, kg	102
Fett, kg	113
Fett, %	113
Protein, kg	109
Protein, %	111
Sparat foder	108
Underhåll	105
Metabolisk effektivitet	103
Laktationskurvans form	112
Tillväxt	100

EXTERIÖR



VR ULIAN P

KODNR.: 9-8832 FAR: VR Usva MF: VR Flake P

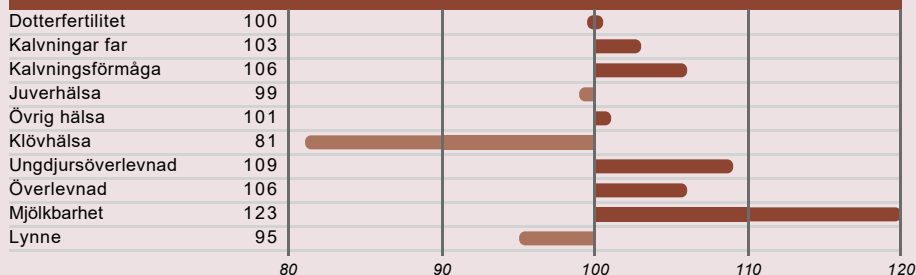


20
NTM

Konv.
220 sek

- MIN
- Mjölkarhet
- Heterozygotisk pollad

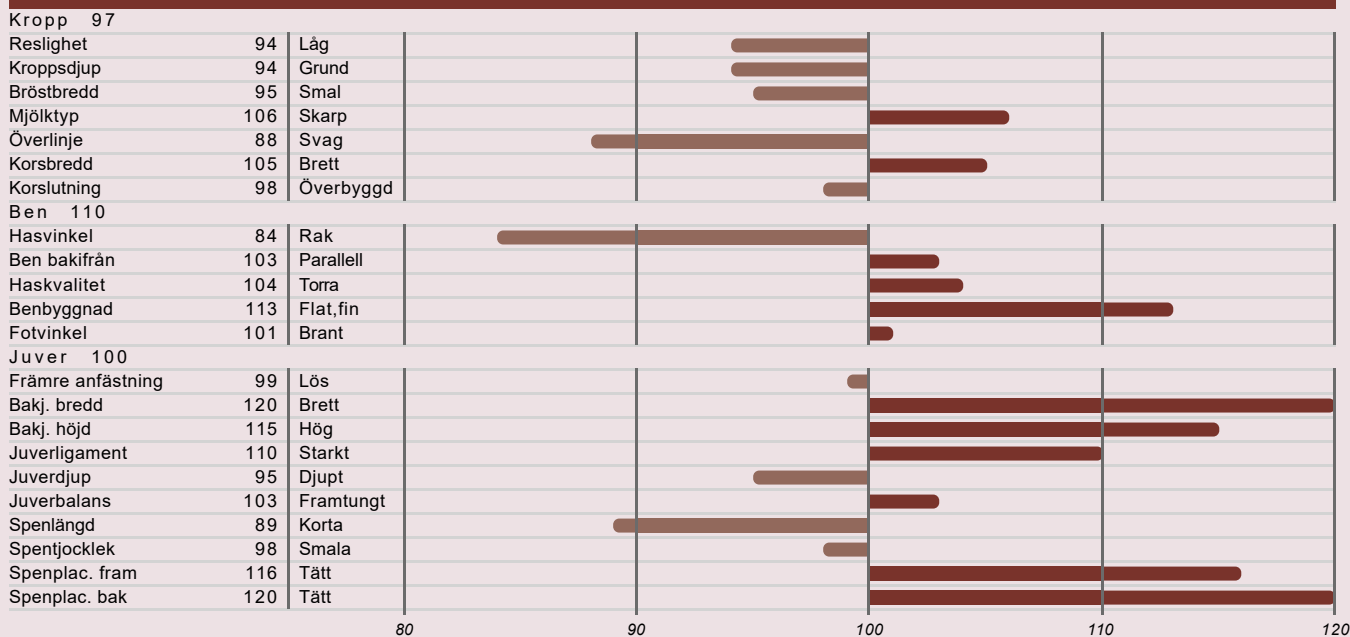
FUNKTIONELLA EGENSKAPER



Produktion

Mjölkindex (79%)	113
Mjök, kg	103
Fett, kg	111
Fett, %	109
Protein, kg	111
Protein, %	112
Sparat foder	110
Underhåll	106
Metabolisk effektivitet	104
Laktationskurvans form	104
Tillväxt	106

EXTERIÖR



VR VESSI P

KODNR.: 3-9282 FAR: VR Virkild MF: VR Heeman



20
NTM

Konv.
275 sek

- Pollad
- Kg mjölk
- Robotvänlig

FUNKTIONELLA EGENSKAPER

Dotterfertilitet	105				
Kalvningar far	109				
Kalvningsförmåga	105				
Juverhälsa	96				
Övrig hälsa	103				
Klövhälsa	116				
Ungdjursöverlevnad	102				
Överlevnad	116				
Mjölkarhet	115				
Lynne	105				

Produktion

Mjölkindeks (76%)	110
Mjölk, kg	111
Fett, kg	110
Fett, %	99
Protein, kg	110
Protein, %	97
Sparat foder	108
Underhåll	108
Metabolisk effektivitet	100
Laktationskurvans form	110
Tillväxt	98

EXTERIÖR

Kropp 103					
Reslighet	101	Hög			
Kroppsdjup	112	Djup			
Bröstbredd	99	Smal			
Mjölktyp	106	Skarp			
Överlinje	105	Stark			
Korsbredd	94	Smalt			
Korslutning	108	Sluttande			
Ben 112					
Hasvinkel	106	Vinklad			
Ben bakifrån	109	Parallell			
Haskvalitet	105	Torra			
Benbyggnad	117	Flat,fin			
Fotvinkel	103	Brant			
Juven 106					
Främre anfästning	104	Stark			
Bakj. bredd	114	Brett			
Bakj. höjd	110	Hög			
Juveligament	98	Svagt			
Juvelrdjup	100	Djupt			
Juvelbalans	109	Framtungt			
Spenlängd	101	Långa			
Spenjocklek	104	Tjocka			
Spenplac. fram	113	Tätt			
Spenplac. bak	104	Tätt			

VR FORE P

KODNR.: 9-8856 FAR: VR Facit P MF: VR Bebob



18
NTM

Konv.
220 sek

- Juver
- Ben
- Fertilitet

FUNKTIONELLA EGENSKAPER

Dotterfertilitet	103	
Kalvningar far	92	
Kalvningsförmåga	92	
Juverhälsa	107	
Övrig hälsa	110	
Klövhälsa	99	
Ungdjursöverlevnad	106	
Överlevnad	107	
Mjölkarhet	97	
Lynne	95	

Produktion

Mjölkindex (79%)	107
Mjök, kg	96
Fett, kg	105
Fett, %	112
Protein, kg	105
Protein, %	118
Sparat foder	110
Underhåll	112
Metabolisk effektivitet	98
Laktationskurvans form	103
Tillväxt	99

EXTERIÖR

Kropp	91	
Reslighet	96	Låg
Kroppsdjup	95	Grund
Bröstbredd	92	Smal
Mjölktyp	99	Grov
Överlinje	92	Svag
Korsbredd	94	Smalt
Korslutning	101	Sluttande
Ben	120	
Hasvinkel	106	Vinklad
Ben bakifrån	111	Parallell
Haskvalitet	120	Torra
Benbyggnad	120	Flat, fin
Fotvinkel	92	Låg
Juver	118	
Främre anfästning	112	Stark
Bakj. bredd	103	Brett
Bakj. höjd	113	Hög
Juverligament	101	Starkt
Juverdjupe	115	Grunt
Juverbalans	119	Framtungt
Spenslängd	111	Långa
Spentjocklek	92	Smala
Spenslac. fram	124	Tätt
Spenslac. bak	107	Tätt

VR HAMZE P

KODNR.: 3-9991 FAR: VR Huvitus MF: VR Fanof P



17
NTM

Konv.
220 sek

- Pollad
- Kg mjölk
- Klövhälsa

FUNKTIONELLA EGENSKAPER

Dotterfertilitet	114	
Kalvningar far	98	
Kalvningsförmåga	103	
Juverhälsa	97	
Övrig hälsa	108	
Klövhälsa	120	
Ungdjursöverlevnad	97	
Överlevnad	109	
Mjölkarhet	99	
Lynne	101	

Produktion

Mjölkindex (79%)	108
Mjölk, kg	106
Fett, kg	106
Fett, %	100
Protein, kg	109
Protein, %	104
Sparat foder	106
Underhåll	105
Metabolisk effektivitet	101
Laktationskurvans form	92
Tillväxt	97

EXTERIÖR

Kropp	100	
Reslighet	98	Låg
Kroppsdjup	98	Grund
Bröstbredd	94	Smal
Mjölktyp	106	Skarp
Överlinje	94	Svag
Korsbredd	108	Brett
Korslutning	98	Överbyggd
Ben	113	
Hasvinkel	98	Rak
Ben bakifrån	109	Parallell
Haskvalitet	113	Torra
Benbyggnad	110	Flat, fin
Fotvinkel	88	Låg
Juver	106	
Främre anfästning	104	Stark
Bakj. bredd	96	Smalt
Bakj. höjd	104	Hög
Juveligament	104	Starkt
Juverdjupe	99	Djupt
Juverbilans	104	Framtungt
Spenslängd	106	Långa
Spentjocklek	110	Tjocka
Spenslac. fram	103	Tätt
Spenslac. bak	103	Tätt

VR FRAME P

KODNR.: 22-8456 FAR: VR Flint MF: Onstad P



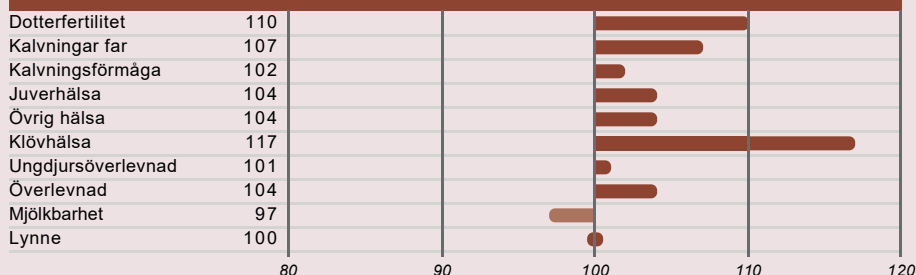
Alex Arkink

17
NTM

Konv.
220 sek

X-Vik
325 sek

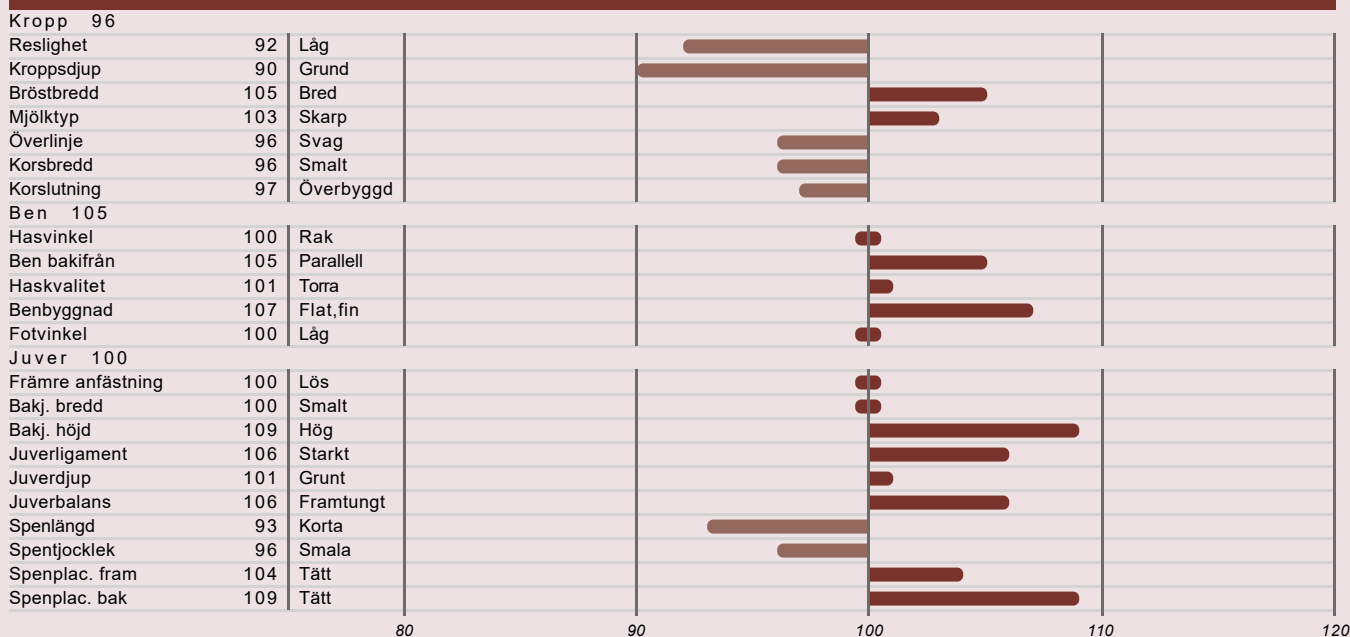
FUNKTIONELLA EGENSKAPER



Produktion

Mjölkindex (74%)	107
Mjök, kg	112
Fett, kg	104
Fett, %	90
Protein, kg	111
Protein, %	95
Sparat foder	113
Underhåll	112
Metabolisk effektivitet	101
Laktationskurvans form	114
Tillväxt	106

EXTERIÖR



VR FACIT P

KODNR.: 9-8226 FAR: VR Fanof P MF: VR Lazer



15
NTM

Konv.
220 sek

- MIN
- Juver
- Pollad

FUNKTIONELLA EGENSKAPER

Dotterfertilitet	87
Kalvningar far	90
Kalvningsförmåga	89
Juverhälsa	98
Övrig hälsa	106
Klövhälsa	105
Ungdjursöverlevnad	108
Överlevnad	99
Mjölkarhet	84
Lynne	98

Produktion

Mjölkindex (98%)	118
Mjök, kg	105
Fett, kg	109
Fett, %	105
Protein, kg	120
Protein, %	122
Sparat foder	90
Underhåll	99
Metabolisk effektivitet	91
Laktationskurvans form	117
Tillväxt	86

EXTERIÖR

Kropp 101	
Reslighet	101
Kroppsdjup	105
Bröstbredd	98
Mjölktyp	99
Överlinje	96
Korsbredd	102
Korslutning	86
Ben 121	
Hasvinkel	101
Ben bakifrån	112
Haskvalitet	116
Benbyggnad	120
Fotvinkel	98
Juver 119	
Främre anfästning	111
Bakj. bredd	108
Bakj. höjd	113
Juveligament	103
Juverdjuv	109
Juverbalans	112
Spenlängd	121
Spenjocklek	106
Spenplac. fram	121
Spenplac. bak	116

VR FLIRT PP

KODNR.: 9-8844 FAR: VR Fuzzy P MF: VR Emir



11

NTM

Konv.
155 sek

X-Vik
280 sek

- Homozygotisk pollad
- Ben
- Sparat foder

FUNKTIONELLA EGENSKAPER

Dotterfertilitet	101
Kalvningar far	102
Kalvningsförmåga	108
Juverhälsa	99
Övrig hälsa	101
Klövhälsa	100
Ungdjursöverlevnad	103
Överlevnad	109
Mjölkarhet	106
Lynne	99

Produktion

Mjölkindeks (80%)	104
Mjölk, kg	93
Fett, kg	102
Fett, %	111
Protein, kg	102
Protein, %	118
Sparat foder	116
Underhåll	120
Metabolisk effektivitet	96
Laktationskurvans form	107
Tillväxt	95

EXTERIÖR

Kropp	89
Reslighet	94
Kroppsdjup	91
Bröstbredd	86
Mjölktyp	100
Överlinje	99
Korsbredd	101
Korslutning	90
Ben	115
Hasvinkel	100
Ben bakifrån	110
Haskvalitet	112
Benbyggnad	117
Fotvinkel	91
Juver	104
Främre anfästning	95
Bakj. bredd	100
Bakj. höjd	109
Juveligament	132
Juverdjupe	102
Juverbilans	104
Spennlängd	92
Spennjocklek	91
Spennplac. fram	129
Spennplac. bak	134
Låg	
Grund	
Smal	
Grov	
Svag	
Brett	
Överbyggd	
Rak	
Parallell	
Torra	
Flat, fin	
Låg	
Lös	
Smalt	
Hög	
Starkt	
Grunt	
Framtungt	
Korta	
Smala	
Tätt	
Tätt	

NR STORLIEN-P

KODNR.: 9-8901 FAR: Hagemoen P MF: VR Hashtag

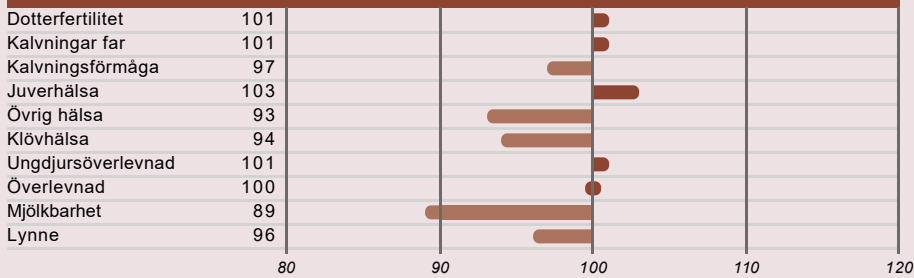


7
NTM

Konv.
250 sek

X-Vik
350 sek

FUNKTIONELLA EGENSKAPER



Produktion

Mjölkindex (74%)	109
Mjök, kg	114
Fett, kg	107
Fett, %	93
Protein, kg	112
Protein, %	95
Sparat foder	97
Underhåll	102
Metabolisk effektivitet	95
Laktationskurvans form	110
Tillväxt	101

EXTERIÖR



NR MURI-P

KODNR.: 9-8902 FAR: Hagemoen P MF: Svartbekk



4

NTM

Konv.
250 sek

FUNKTIONELLA EGENSKAPER

Dotterfertilitet	110
Kalvningar far	99
Kalvningsförmåga	90
Juvehälsa	99
Övrig hälsa	99
Klövhälsa	99
Ungdjursöverlevnad	99
Överlevnad	104
Mjölkarhet	94
Lynne	99

Produktion

Mjölkindex (73%)	108
Mjolk, kg	116
Fett, kg	106
Fett, %	88
Protein, kg	113
Protein, %	91
Sparat foder	94
Underhåll	93
Metabolisk effektivitet	101
Laktationskurvans form	97
Tillväxt	109

EXTERIÖR

Kropp	95
Reslighet	100
Kroppsdjup	91
Bröstbredd	96
Mjölktyp	93
Överlinje	110
Korsbredd	105
Korslutning	116
Ben	86
Hasvinkel	107
Ben bakifrån	99
Haskvalitet	90
Benbyggnad	86
Fotvinkel	97
Juver	83
Främre anfästning	88
Bakj. bredd	100
Bakj. höjd	97
Juverligament	94
Juverdjupe	79
Juverbalans	94
Spenlängd	96
Spenjocklek	106
Spenplac. fram	94
Spenplac. bak	104
Låg	
Grund	
Smal	
Grov	
Stark	
Brett	
Sluttande	
Vinklad	
Hastrång	
Svullna	
Grov	
Låg	
Lös	
Smalt	
Låg	
Svagt	
Djupt	
Baktungt	
Korta	
Tjocka	
Vitt	
Tätt	

NR STOKKENESET

KODNR.: 9-8903 FAR: Flostrand MF: Smaagarda



-5
NTM

Konv.
250 sek

X-Vik
350 sek

FUNKTIONELLA EGENSKAPER

Dotterfertilitet	106
Kalvningar far	93
Kalvningsförmåga	93
Juverhälsa	100
Övrig hälsa	96
Klövhälsa	86
Ungdjursöverlevnad	96
Överlevnad	102
Mjölkarhet	101
Lynne	106

Produktion

Mjölkindex (69%)	100
Mjolk, kg	105
Fett, kg	104
Fett, %	99
Protein, kg	99
Protein, %	90
Sparat foder	94
Underhåll	93
Metabolisk effektivitet	101
Laktationskurvans form	103
Tillväxt	112

EXTERIÖR

Kropp	105	
Reslighet	96	Låg
Kroppsdjup	98	Grund
Bröstbredd	113	Bred
Mjölktyp	80	Grov
Överlinje	102	Stark
Korsbredd	113	Brett
Korslutning	96	Överbyggd
Ben	79	
Hasvinkel	100	Rak
Ben bakifrån	93	Hastrång
Haskvalitet	83	Svullna
Benbyggnad	71	Grov
Fotvinkel	110	Brant
Juver	90	
Främre anfastning	92	Lös
Bakj. bredd	100	Smalt
Bakj. höjd	87	Låg
Juveligament	92	Svagt
Juverdjupe	87	Djupt
Juverbilans	92	Baktungt
Spenlängd	106	Långa
Spenjocklek	109	Tjocka
Spenplac. fram	99	Vitt
Spenplac. bak	111	Tätt

NR ELGANE-P-ET

KODNR.: 9-8904 FAR: Hauen PP MF: Lora

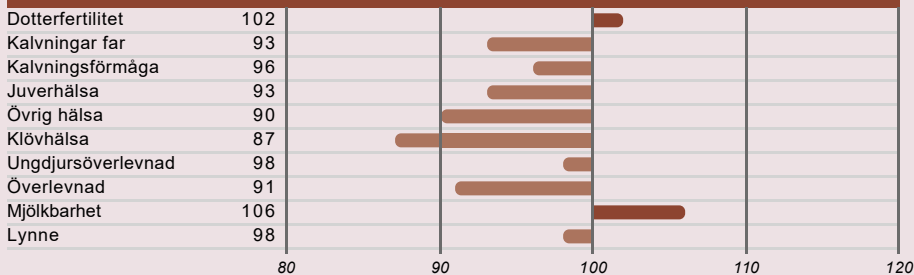


2
NTM

Konv.
250 sek

X-Vik
350 sek

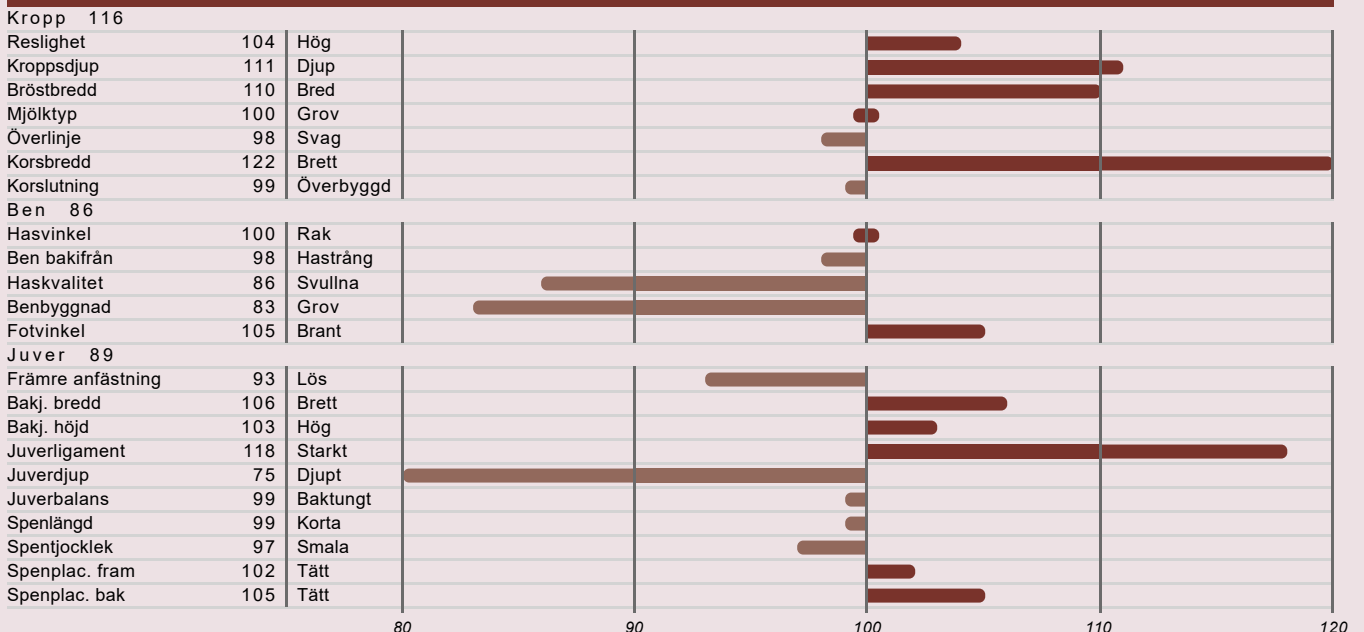
FUNKTIONELLA EGENSKAPER



Produktion

Mjölkindex (69%)	110
Mjök, kg	108
Fett, kg	108
Fett, %	100
Protein, kg	111
Protein, %	102
Sparat foder	90
Underhåll	88
Metabolisk effektivitet	102
Laktationskurvans form	86
Tillväxt	117

EXTERIÖR



NR BOLLI P

KODNR.: 9-8907 FAR: Framigard MF: Hofstad

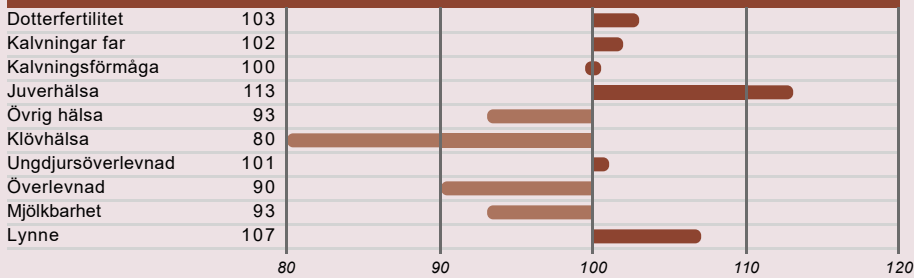


-5
NTM

Konv.
250 sek

X-Vik
350 sek

FUNKTIONELLA EGENSKAPER



Produktion

Mjölkindex (71%)	95
Mjök, kg	93
Fett, kg	93
Fett, %	99
Protein, kg	96
Protein, %	107
Sparat foder	82
Underhåll	81
Metabolisk effektivitet	101
Laktationskurvans form	91
Tillväxt	111

EXTERIÖR

