

Rekommenderade VR-tjurar

Nov 24



VR VESTY

KODNR.: 9-8821 FAR: VR Vimo MF: VR Froberg



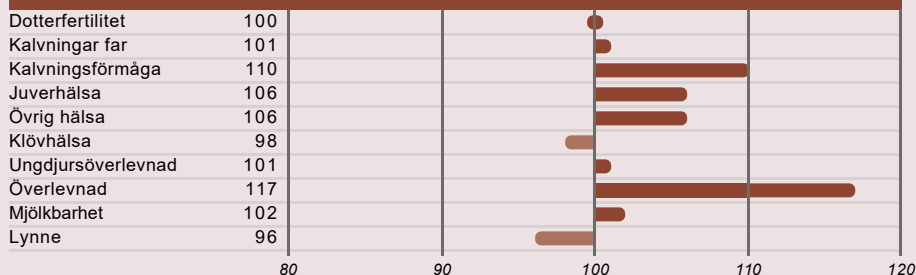
36
NTM

Konv.
275 sek

X-Vik
380 sek

- MIN
- Kropp
- Robotvänlig

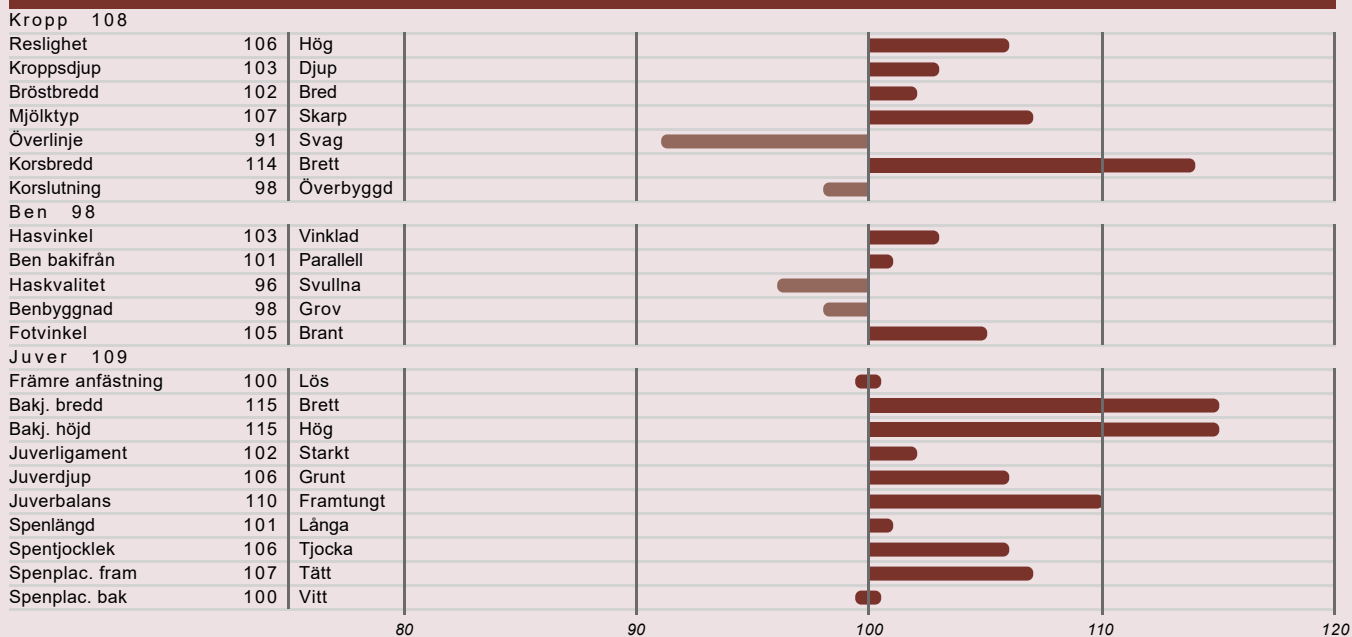
FUNKTIONELLA EGENSKAPER



Produktion

Mjölkindex (97%)	130
Mjök, kg	106
Fett, kg	130
Fett, %	129
Protein, kg	121
Protein, %	122
Sparat foder	93
Underhåll	99
Metabolisk effektivitet	94
Laktationskurvans form	92
Tillväxt	95

EXTERIÖR



VR ULRIK PP

KODNR.: 3-9287 FAR: VR Omega P MF: VR Fanof P



32
NTM

Konv.
275 sek

X-Vik
380 sek

- Homozygotisk pollad
- Överlevandetal
- Klövhälsa

FUNKTIONELLA EGENSKAPER

Dotterfertilitet	111	
Kalvningar far	99	
Kalvningsförmåga	103	
Juverhälsa	111	
Övrig hälsa	110	
Klövhälsa	119	
Ungdjursöverlevnad	101	
Överlevnad	122	
Mjölkarhet	113	
Lynne	114	

Produktion

Mjölkindex (76%)	117
Mjölk, kg	92
Fett, kg	115
Fett, %	131
Protein, kg	109
Protein, %	132
Sparat foder	105
Underhåll	110
Metabolisk effektivitet	95
Laktationskurvans form	105
Tillväxt	96

EXTERIÖR

Kropp 91		
Reslighet 90	Låg	
Kroppsdjup 93	Grund	
Bröstbredd 87	Smal	
Mjölktyp 100	Grov	
Överlinje 110	Stark	
Korsbredd 106	Brett	
Korslutning 92	Överbyggd	
Ben 106		
Hasvinkel 96	Rak	
Ben bakifrån 95	Hastrång	
Haskvalitet 107	Torra	
Benbyggnad 107	Flat, fin	
Fotvinkel 102	Brant	
Juver 105		
Främre anfästning 111	Stark	
Bakj. bredd 106	Brett	
Bakj. höjd 113	Hög	
Juveligament 101	Starkt	
Juverdjup 107	Grunt	
Juverbilans 92	Baktungt	
Spenslängd 88	Korta	
Spentjocklek 91	Smala	
Spenslac. fram 107	Tätt	
Spenslac. bak 102	Tätt	

VR VINSTON

KODNR.: 3-9258 FAR: VR Vesty MF: VR Foreca



31
NTM

Konv.
275 sek

X-Vik
380 sek

- Hälsa
- Juver
- Ben

FUNKTIONELLA EGENSKAPER

Dotterfertilitet	111
Kalvningar far	112
Kalvningsförmåga	102
Juverhälsa	110
Övrig hälsa	105
Klövhälsa	115
Ungdjursöverlevnad	104
Överlevnad	117
Mjölkarhet	97
Lynne	96

Produktion

Mjölkindex (80%)	115
Mjölk, kg	91
Fett, kg	111
Fett, %	128
Protein, kg	109
Protein, %	136
Sparat foder	103
Underhåll	107
Metabolisk effektivitet	96
Laktationskurvans form	100
Tillväxt	85

EXTERIÖR

Kropp	95	
Reslighet	93	Låg
Kroppsdjup	105	Djup
Bröstbredd	98	Smal
Mjölktyp	103	Skarp
Överlinje	95	Svag
Korsbredd	97	Smalt
Korslutning	87	Överbyggd
Ben	112	
Hasvinkel	98	Rak
Ben bakifrån	104	Parallell
Haskvalitet	109	Torra
Benbyggnad	114	Flat, fin
Fotvinkel	96	Låg
Juver	119	
Främre anfästning	108	Stark
Bakj. bredd	114	Brett
Bakj. höjd	116	Hög
Juveligament	116	Starkt
Juverdjup	110	Grunt
Juverbalans	115	Framtungt
Spenslängd	113	Långa
Spentjocklek	109	Tjocka
Spenslac. fram	107	Tätt
Spenslac. bak	114	Tätt

VR HUMID

KODNR.: 9-8890 FAR: VR Herluf MF: VR Vimo



30
NTM

Konv.
275 sek

X-Vik
380 sek

- Kg mjölk
- Klövhälsa
- Lynne

FUNKTIONELLA EGENSKAPER

Dotterfertilitet	109
Kalvningar far	107
Kalvningsförmåga	102
Juverhälsa	103
Övrig hälsa	106
Klövhälsa	121
Ungdjursöverlevnad	104
Överlevnad	122
Mjölkarhet	108
Lynne	115

Produktion

Mjölkindex (75%)	118
Mjölk, kg	114
Fett, kg	122
Fett, %	109
Protein, kg	114
Protein, %	96
Sparat foder	100
Underhåll	101
Metabolisk effektivitet	99
Laktationskurvans form	113
Tillväxt	100

EXTERIÖR

Kropp	104
Reslighet	105
Kroppsdjup	102
Bröstbredd	104
Mjölktyp	109
Överlinje	78
Korsbredd	96
Korslutning	100
Ben	113
Hasvinkel	90
Ben bakifrån	111
Haskvalitet	101
Benbyggnad	110
Fotvinkel	106
Juver	103
Främre anfästning	96
Bakj. bredd	103
Bakj. höjd	112
Juverligament	116
Juverdjup	103
Juverbalans	120
Spenslängd	94
Spentjocklek	102
Spenslac. fram	100
Spenslac. bak	106
Hög	
Djup	
Bred	
Skarp	
Svag	
Smalt	
Överbyggd	
Rak	
Parallell	
Torra	
Flat, fin	
Brant	
Lös	
Brett	
Hög	
Starkt	
Grunt	
Framtungt	
Korta	
Tjocka	
Vitt	
Tätt	

KODNR.: 3-9935 FAR: VR Hakon MF: VR Birka



Alex Arkink

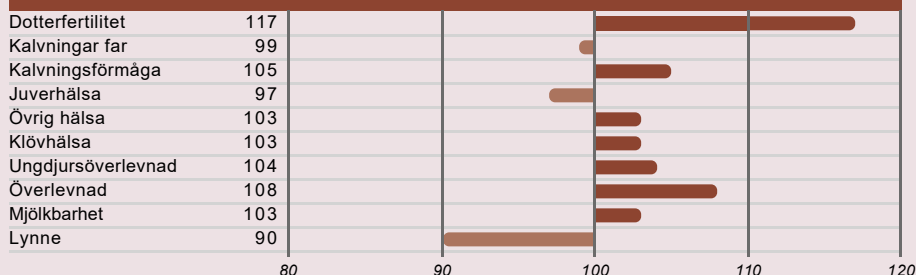
28
NTM

Konv.
275 sek

X-Vik
380 sek

- Kg mjölk
- Fertilitet
- Juver

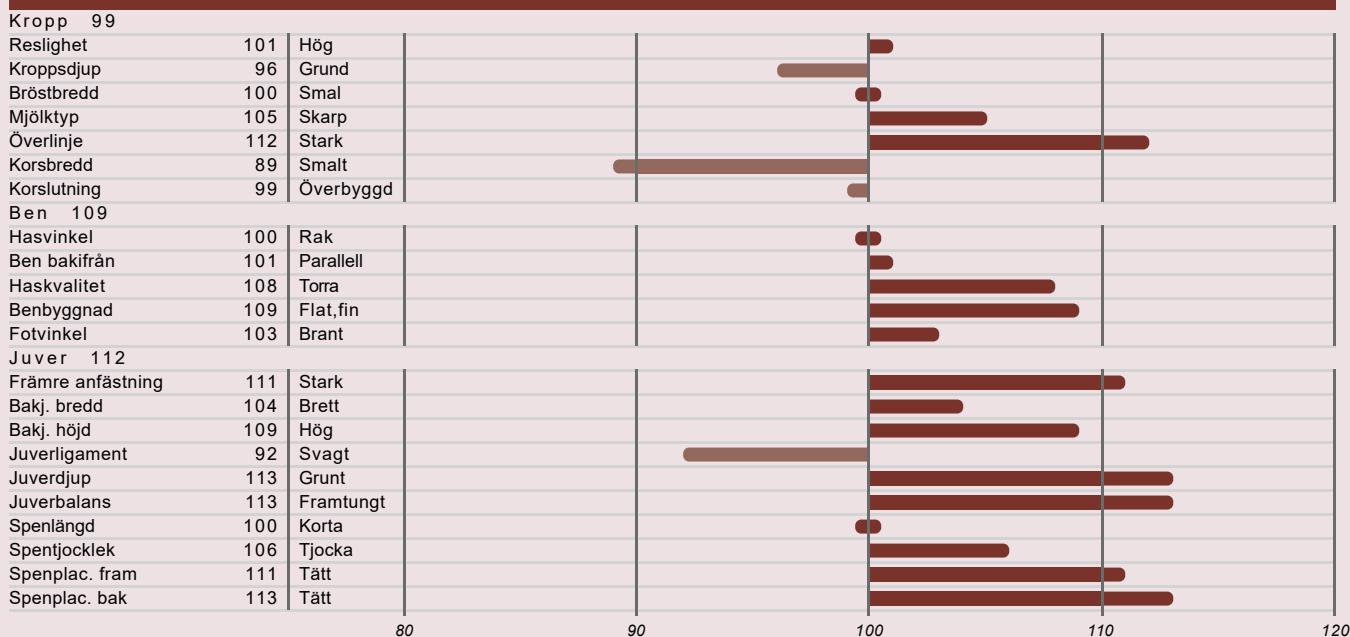
FUNKTIONELLA EGENSKAPER



Produktion

Mjölkindex (98%)	115
Mjölk, kg	112
Fett, kg	114
Fett, %	104
Protein, kg	115
Protein, %	101
Sparat foder	100
Underhåll	100
Metabolisk effektivitet	100
Laktationskurvans form	88
Tillväxt	115

EXTERIÖR



VR VACAY P

KODNR.: 9-8886 FAR: VR Videl MF: VR Fanof P



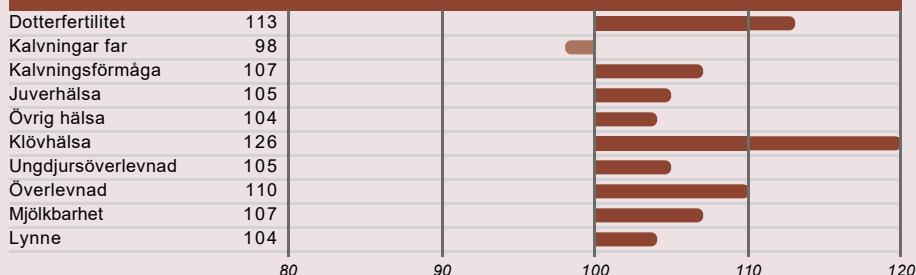
28
NTM

Konv.
275 sek

X-Vik
380 sek

- Pollad
- Klövhälsa
- Robotvänlig

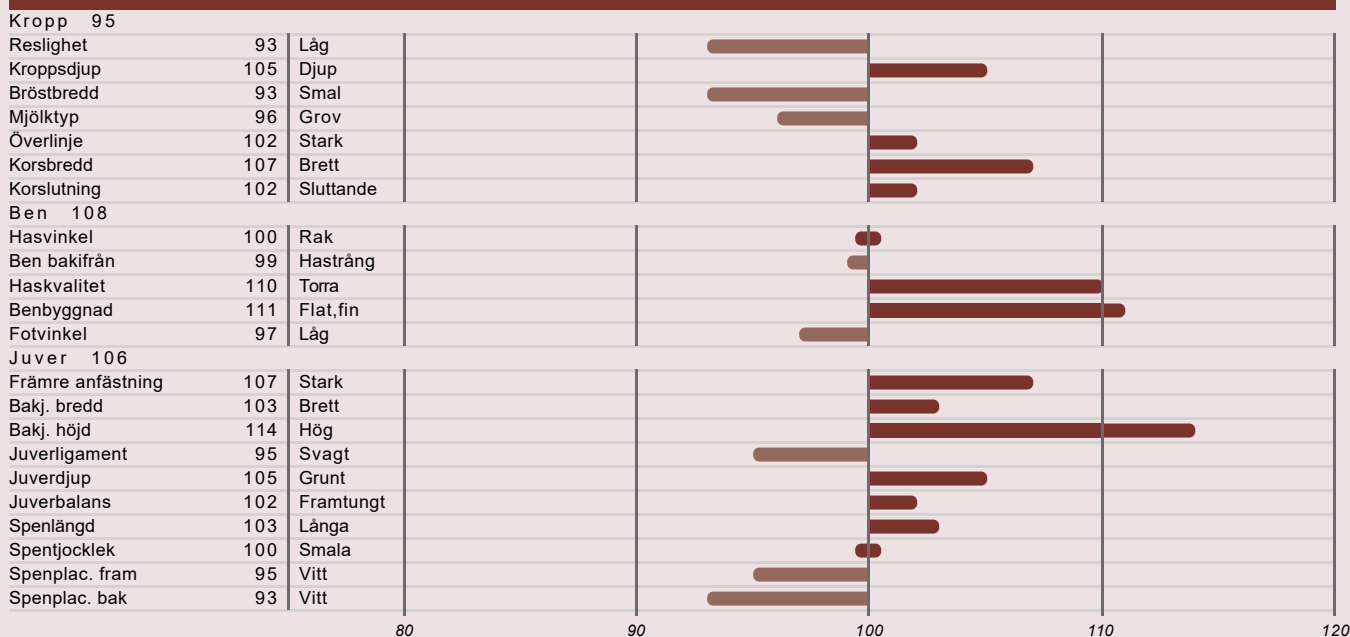
FUNKTIONELLA EGENSKAPER



Produktion

Mjölkindex (76%)	113
Mjölk, kg	84
Fett, kg	107
Fett, %	134
Protein, kg	107
Protein, %	150
Sparat foder	111
Underhåll	108
Metabolisk effektivitet	103
Laktationskurvans form	96
Tillväxt	97

EXTERIÖR



VR BASTARD

KODNR.: 3-9296 FAR: VR Bertil MF: VR Hagj



28
NTM

Konv.
275 sek

- Kg mjölk
- Hälsa
- Ben

FUNKTIONELLA EGENSKAPER

Dotterfertilitet	105
Kalvningar far	105
Kalvningsförmåga	100
Juvehälsa	117
Övrig hälsa	108
Klövhälsa	116
Ungdjursöverlevnad	108
Överlevnad	118
Mjölkarhet	111
Lynne	106

Produktion

Mjölkindeks (74%)	110
Mjölk, kg	108
Fett, kg	107
Fett, %	99
Protein, kg	111
Protein, %	103
Sparat foder	118
Underhåll	120
Metabolisk effektivitet	98
Laktationskurvans form	105
Tillväxt	86

EXTERIÖR

Kropp	88	
Reslighet	90	Låg
Kroppsdjup	91	Grund
Bröstbredd	84	Smal
Mjölktyp	105	Skarp
Överlinje	102	Stark
Korsbredd	89	Smalt
Korslutning	95	Överbyggd
Ben	117	
Hasvinkel	93	Rak
Ben bakifrån	106	Parallell
Haskvalitet	113	Torra
Benbyggnad	110	Flat, fin
Fotvinkel	103	Brant
Juver	111	
Främre anfästning	109	Stark
Bakj. bredd	111	Brett
Bakj. höjd	119	Hög
Juveligament	95	Svagt
Juverdjup	113	Grunt
Juverbilans	109	Framtungt
Spenslängd	106	Långa
Spentjocklek	89	Smala
Spenslac. fram	109	Tätt
Spenslac. bak	110	Tätt

VR BRUCE

KODNR.: 3-9286 FAR: VR Buuf P MF: VR Vimo



27
NTM

Konv.
275 sek

X-Vik
380 sek

- Kg mjölk
- Klövhälsa
- Ben

FUNKTIONELLA EGENSKAPER

Dotterfertilitet	102	
Kalvningar far	119	
Kalvningsförmåga	104	
Juverhälsa	99	
Övrig hälsa	114	
Klövhälsa	124	
Ungdjursöverlevnad	110	
Överlevnad	110	
Mjölkarhet	94	
Lynne	112	

Produktion

Mjölkindex (75%)	113
Mjölk, kg	108
Fett, kg	114
Fett, %	107
Protein, kg	111
Protein, %	104
Sparat foder	113
Underhåll	111
Metabolisk effektivitet	102
Laktationskurvans form	111
Tillväxt	91

EXTERIÖR

Kropp	95	
Reslighet	93	Låg
Kroppsdjup	102	Djup
Bröstbredd	100	Smal
Mjölktyp	113	Skarp
Överlinje	115	Stark
Korsbredd	95	Smalt
Korslutning	100	Överbyggd
Ben	117	
Hasvinkel	100	Rak
Ben bakifrån	100	Hastrång
Haskvalitet	116	Torra
Benbyggnad	119	Flat, fin
Fotvinkel	103	Brant
Juver	112	
Främre anfästning	101	Stark
Bakj. bredd	105	Brett
Bakj. höjd	119	Hög
Juverligament	111	Starkt
Juverdjup	108	Grunt
Juverbalans	122	Framtungt
Spennlängd	115	Långa
Spentjocklek	98	Smala
Spennlac. fram	100	Vitt
Spennlac. bak	101	Tätt

VR BOHO

KODNR.: 22-8438 FAR: VR Barbar MF: VR Vilperi



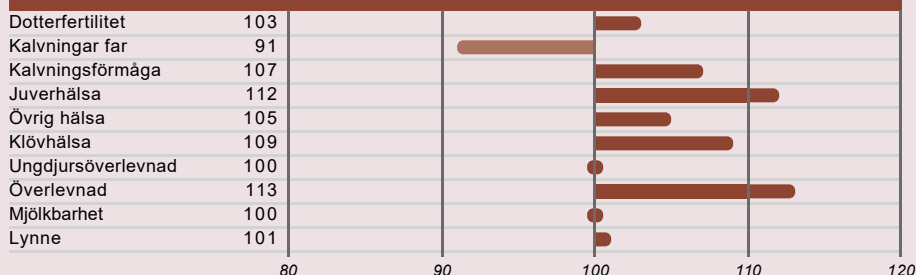
26
NTM

Konv.
275 sek

X-Vik
380 sek

- Juverhälsa
- Ben
- Juver

FUNKTIONELLA EGENSKAPER



Produktion

Mjölkindex (80%)	114
Mjök, kg	101
Fett, kg	110
Fett, %	111
Protein, kg	112
Protein, %	118
Sparat foder	109
Underhåll	112
Metabolisk effektivitet	97
Laktationskurvans form	107
Tillväxt	95

EXTERIÖR



VR FONZIE

KODNR.: 22-8450 FAR: VR Flint MF: VR Hashtag



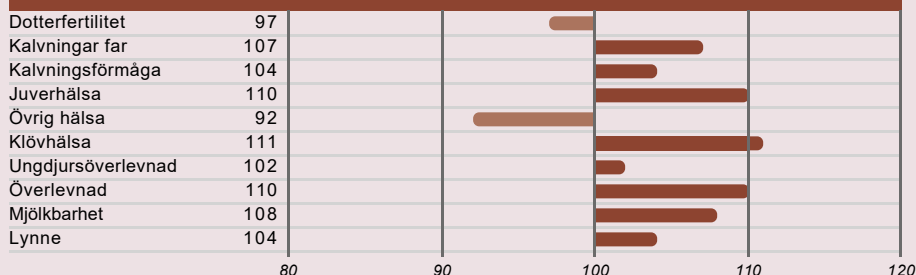
26
NTM

Konv.
275 sek

X-Vik
380 sek

- Juver
- MIN

FUNKTIONELLA EGENSKAPER



Produktion

Mjölkindex (77%)	116
Mjölk, kg	93
Fett, kg	119
Fett, %	134
Protein, kg	106
Protein, %	125
Sparat foder	106
Underhåll	108
Metabolisk effektivitet	98
Laktationskurvans form	98
Tillväxt	100

EXTERIÖR



KODNR.: 3-9285 FAR: VR Henry MF: VR Vilperi



26
NTM

Konv.
275 sek

X-Vik
380 sek

- Juver
- Klövhälsa
- Spentjocklek

FUNKTIONELLA EGENSKAPER

Dotterfertilitet	102
Kalvningar far	103
Kalvningsförmåga	109
Juverhälsa	107
Övrig hälsa	102
Klövhälsa	118
Ungdjursöverlevnad	103
Överlevnad	102
Mjölkarhet	105
Lynne	110

Produktion

Mjölkindex (76%)	112
Mjök, kg	90
Fett, kg	115
Fett, %	134
Protein, kg	102
Protein, %	126
Sparat foder	108
Underhåll	104
Metabolisk effektivitet	104
Laktationskurvans form	110
Tillväxt	109

EXTERIÖR

Kropp 99		
Reslighet	96	Låg
Kroppsdjup	107	Djup
Bröstbredd	105	Bred
Mjölktyp	93	Grov
Överlinje	86	Svag
Korsbredd	103	Brett
Korslutning	87	Överbyggd
Ben 101		
Hasvinkel	109	Vinklad
Ben bakifrån	100	Hastrång
Haskvalitet	105	Torra
Benbyggnad	106	Flat, fin
Fotvinkel	98	Låg
Juver 121		
Främre anfästning	118	Stark
Bakj. bredd	110	Brett
Bakj. höjd	107	Hög
Juverligament	112	Starkt
Juverdjup	105	Grunt
Juverbalans	102	Framtungt
Spenslängd	115	Långa
Spentjocklek	118	Tjocka
Spenslac. fram	110	Tätt
Spenslac. bak	108	Tätt

KODNR.: 22-8443 FAR: VR Henry MF: VR Vario



Alex Arkink

25
NTM

Konv.
275 sek

X-Vik
380 sek

- Kg mjölk
- Juverhälsa
- Robotvänlig

FUNKTIONELLA EGENSKAPER

Dotterfertilitet	102
Kalvningar far	105
Kalvningsförmåga	104
Juverhälsa	117
Övrig hälsa	100
Klövhälsa	109
Ungdjursöverlevnad	108
Överlevnad	112
Mjölkarhet	116
Lynne	111

Produktion

Mjölkindex (76%)	110
Mjölk, kg	107
Fett, kg	107
Fett, %	100
Protein, kg	111
Protein, %	105
Sparat foder	96
Underhåll	94
Metabolisk effektivitet	102
Laktationskurvans form	110
Tillväxt	114

EXTERIÖR

Kropp	109
Reslighet	109
Kropps djup	105
Bröstbredd	108
Mjölktyp	96
Överlinje	97
Korsbredd	106
Korslutning	99
Ben	91
Hasvinkel	108
Ben bakifrån	89
Haskvalitet	98
Benbyggnad	97
Fotvinkel	101
Juver	113
Främre anfästning	115
Bakj. bredd	106
Bakj. höjd	102
Juveligament	104
Juvel djup	108
Juvel balans	104
Spenslängd	103
Spentjocklek	108
Spenslac. fram	105
Spenslac. bak	100
Hög	
Djup	
Bred	
Grov	
Svag	
Brett	
Överbyggd	
Vinklad	
Hastrång	
Svullna	
Grov	
Brant	
Stark	
Brett	
Hög	
Starkt	
Grunt	
Framtungt	
Långa	
Tjocka	
Tätt	
Vitt	

VR VEIKEE

KODNR.: 22-8453 FAR: VR Vehmaa MF: VR Farnam



Alex Arkink

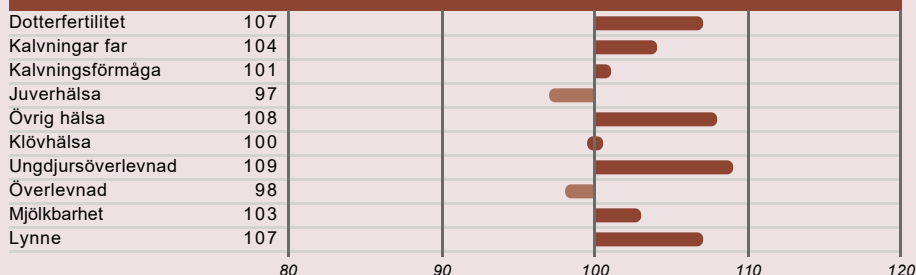
24
NTM

Konv.
275 sek

X-Vik
380 sek

- MIN
- Kropp
- Robotvänlig

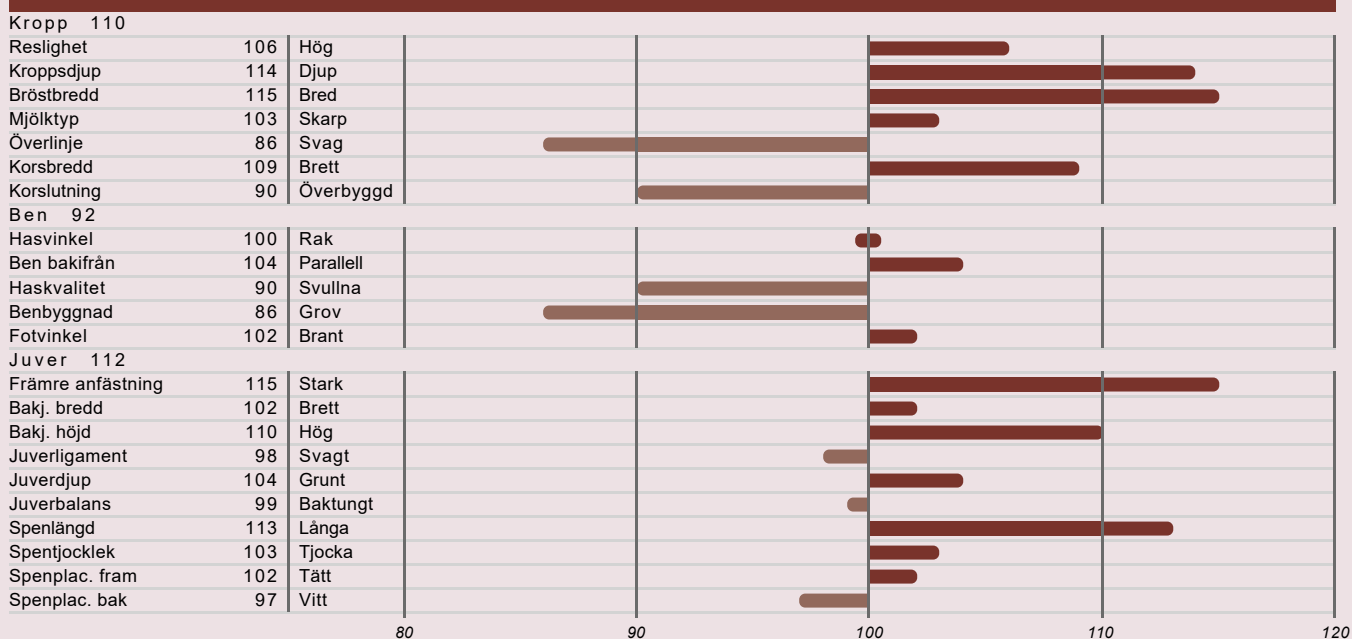
FUNKTIONELLA EGENSKAPER



Produktion

Mjölkindex (76%)	117
Mjölk, kg	99
Fett, kg	117
Fett, %	124
Protein, kg	110
Protein, %	119
Sparat foder	94
Underhåll	91
Metabolisk effektivitet	103
Laktationskurvans form	110
Tillväxt	99

EXTERIÖR



VR VICKE

KODNR.: 3-9289 FAR: VR Vehmaa MF: VR Filur

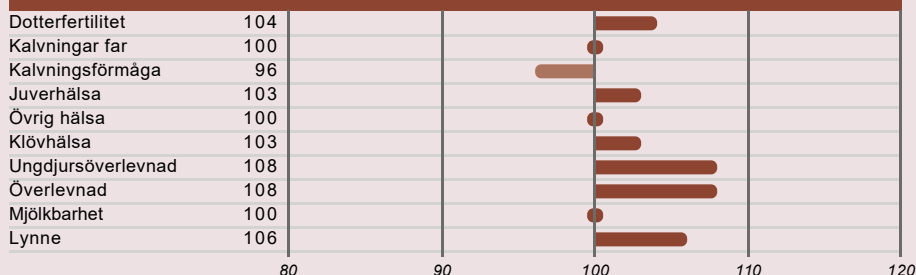


24
NTM

Konv.
275 sek

- MIN
- Spenlängd
- Robotvänlig

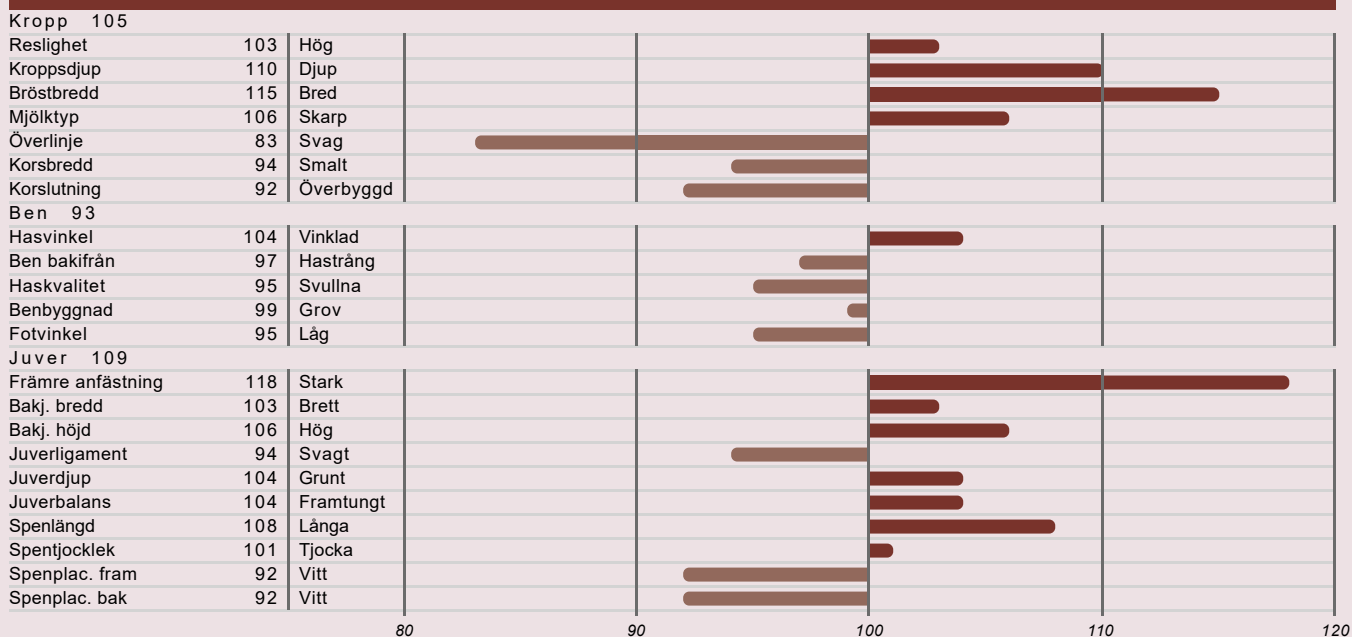
FUNKTIONELLA EGENSKAPER



Produktion

Mjölkindex (77%)	118
Mjölk, kg	92
Fett, kg	123
Fett, %	141
Protein, kg	105
Protein, %	125
Sparat foder	95
Underhåll	92
Metabolisk effektivitet	103
Laktationskurvans form	112
Tillväxt	102

EXTERIÖR



KODNR.: 22-8434 FAR: VR Feritus MF: VR Lister

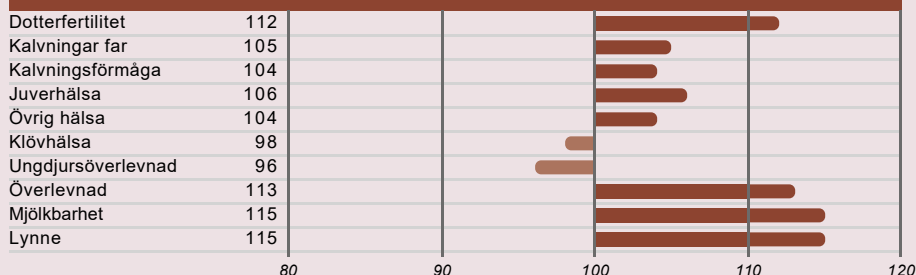


23
NTM

Konv.
275 sek

- Kg mjölk
- Kropp
- Juver

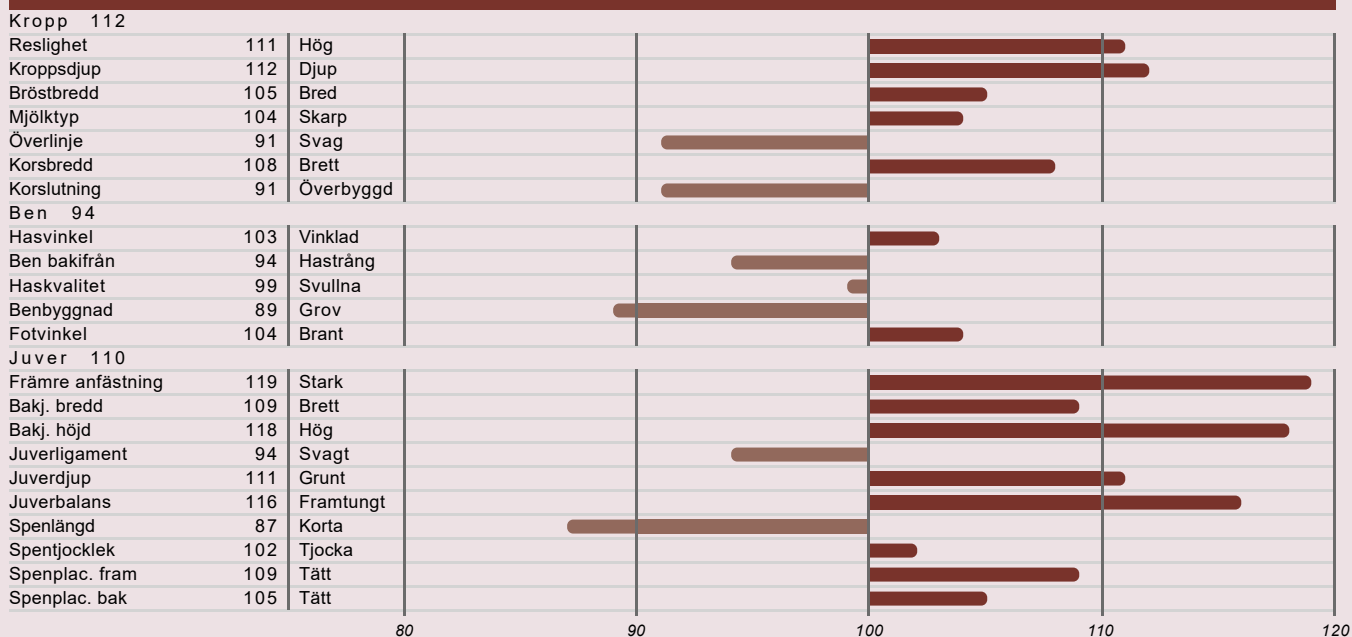
FUNKTIONELLA EGENSKAPER



Produktion

Mjölkindex (77%)	113
Mjölk, kg	116
Fett, kg	112
Fett, %	95
Protein, kg	115
Protein, %	96
Sparat foder	92
Underhåll	92
Metabolisk effektivitet	100
Laktationskurvans form	103
Tillväxt	96

EXTERIÖR



VR HANGARP

KODNR.: 9-8893 FAR: VR Herluf MF: VR Hosea



23
NTM

Konv.
275 sek

- Pollad
- Sparat foder
- Lynne

FUNKTIONELLA EGENSKAPER

Dotterfertilitet	98	
Kalvningar far	97	
Kalvningsförmåga	106	
Juverhälsa	101	
Övrig hälsa	113	
Klövhälsa	112	
Ungdjursöverlevnad	97	
Överlevnad	109	
Mjölkarhet	109	
Lynne	113	

Produktion

Mjölkindex (75%)	114
Mjölk, kg	95
Fett, kg	112
Fett, %	123
Protein, kg	109
Protein, %	127
Sparat foder	114
Underhåll	113
Metabolisk effektivitet	101
Laktationskurvans form	94
Tillväxt	103

EXTERIÖR

Kropp 92		
Reslighet	89	Låg
Kroppsdjup	102	Djup
Bröstbredd	104	Bred
Mjölktyp	103	Skarp
Överlinje	89	Svag
Korsbredd	95	Smalt
Korslutning	91	Överbyggd
Ben 113		
Hasvinkel	93	Rak
Ben bakifrån	105	Parallell
Haskvalitet	106	Torra
Benbyggnad	110	Flat, fin
Fotvinkel	106	Brant
Juver 108		
Främre anfästning	102	Stark
Bakj. bredd	103	Brett
Bakj. höjd	110	Hög
Juverligament	112	Starkt
Juverdjupe	97	Djupt
Juverbalans	107	Framtungt
Spenslängd	107	Långa
Spentjocklek	104	Tjocka
Spenslac. fram	114	Tätt
Spenslac. bak	110	Tätt

VR ENJAC

KODNR.: 22-8447 FAR: VR Event MF: VR Vario



Alex Arkink

21
NTM

Konv.
275 sek

- MIN
- Kropp
- Spenplacering

FUNKTIONELLA EGENSKAPER

Dotterfertilitet	94	
Kalvningar far	100	
Kalvningsförmåga	104	
Juverhälsa	100	
Övrig hälsa	105	
Klövhälsa	108	
Ungdjursöverlevnad	108	
Överlevnad	105	
Mjölkarhet	97	
Lynne	112	

Produktion

Mjölkindex (75%)	118
Mjölk, kg	107
Fett, kg	114
Fett, %	109
Protein, kg	117
Protein, %	115
Sparat foder	88
Underhåll	95
Metabolisk effektivitet	93
Laktationskurvans form	97
Tillväxt	100

EXTERIÖR

Kropp 110		
Reslighet	111	Hög
Kroppsdjup	107	Djup
Bröstbredd	100	Smal
Mjölktyp	106	Skarp
Överlinje	104	Stark
Korsbredd	108	Brett
Korslutning	110	Sluttande
Ben 107		
Hasvinkel	101	Vinklad
Ben bakifrån	107	Parallell
Haskvalitet	106	Torra
Benbyggnad	100	Grov
Fotvinkel	104	Brant
Juver 110		
Främre anfästning	108	Stark
Bakj. bredd	115	Brett
Bakj. höjd	115	Hög
Juveligament	93	Svagt
Juverdjupe	101	Grunt
Juverbilans	106	Framtungt
Spenlängd	105	Långa
Spenjocklek	103	Tjocka
Spenplac. fram	114	Tätt
Spenplac. bak	97	Vitt

VR VESSI P

KODNR.: 3-9282 FAR: VR Virkild MF: VR Heeman



21
NTM

Konv.
275 sek

X-Vik
380 sek

- Pollad
- Kg mjölk
- Robotvänlig

FUNKTIONELLA EGENSKAPER

Dotterfertilitet	107
Kalvningar far	109
Kalvningsförmåga	107
Juverhälsa	96
Övrig hälsa	102
Klövhälsa	116
Ungdjursöverlevnad	100
Överlevnad	115
Mjölkarhet	115
Lynne	106

Produktion

Mjölkindex (77%)	110
Mjölk, kg	111
Fett, kg	110
Fett, %	99
Protein, kg	110
Protein, %	97
Sparat foder	109
Underhåll	108
Metabolisk effektivitet	101
Laktationskurvans form	109
Tillväxt	100

EXTERIÖR

Kropp	101	
Reslighet	100	Låg
Kroppsdjup	113	Djup
Bröstbredd	99	Smal
Mjölktyp	105	Skarp
Överlinje	105	Stark
Korsbredd	94	Smalt
Korslutning	108	Sluttande
Ben	111	
Hasvinkel	106	Vinklad
Ben bakifrån	109	Parallell
Haskvalitet	104	Torra
Benbyggnad	116	Flat, fin
Fotvinkel	103	Brant
Juver	105	
Främre anfästning	104	Stark
Bakj. bredd	112	Brett
Bakj. höjd	108	Hög
Juverligament	97	Svagt
Juverdjup	98	Djupt
Juverbalans	110	Framtungt
Spenslängd	101	Långa
Spentjocklek	104	Tjocka
Spenslac. fram	115	Tätt
Spenslac. bak	103	Tätt