

# VikingJersey Pollade Tjurar

## Maj 26



# VJ SAFARIP

KODNR.: 9-1137 FAR: VJ Swift P MF: VJ Hamulus

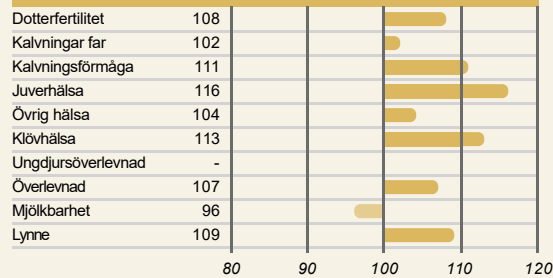
38  
NTM

X-Vik  
408 sek

- Avkastning
- Juverhälsa
- Klövhälsa



## FUNKTIONELLA EGENSKAPER

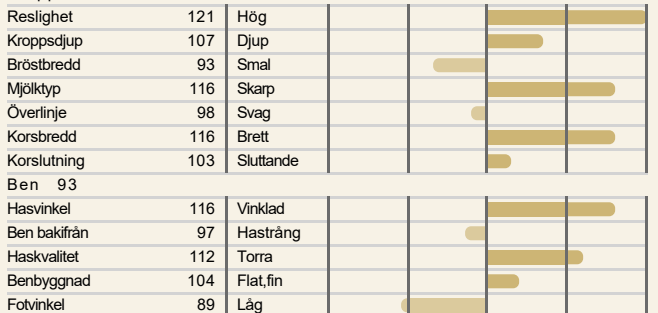


## Produktion

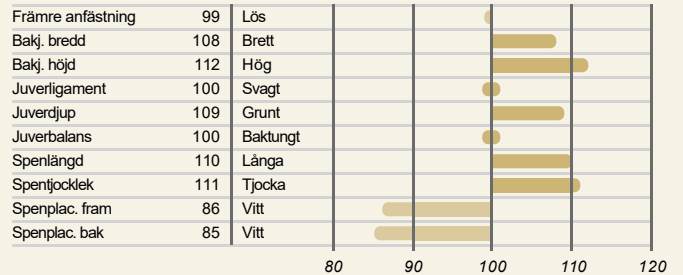
|                         |     |
|-------------------------|-----|
| Avkastningsindex (84%)  | 126 |
| Mjolk, kg               | 118 |
| Fett, kg                | 123 |
| Fett, %                 | 96  |
| Protein, kg             | 126 |
| Protein, %              | 99  |
| Sparat foder            | 106 |
| Underhåll               | 86  |
| Metabolisk effektivitet | -   |
| Laktationskurvans form  | 103 |
| Tillväxt                | 98  |

## EXTERIÖR

Kropp 92



Juver 113



Uppfödare: VG/Ulvbjerggård

Hornstatus: POC (P) Beta Kasein: A2A2 Kappa Kasein: BB

aAa: 342

2026-05-05

# VJ SENSAP

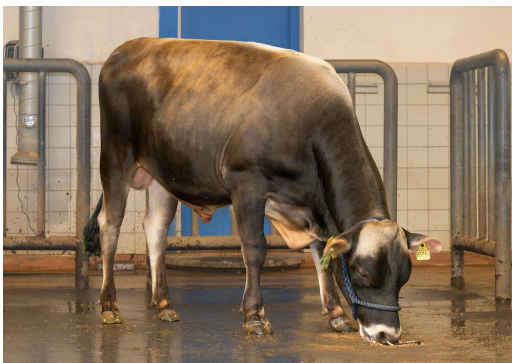
KODNR.: 9-1153 FAR: VJ Sultan MF: VJ Lagoa P

26  
NTM

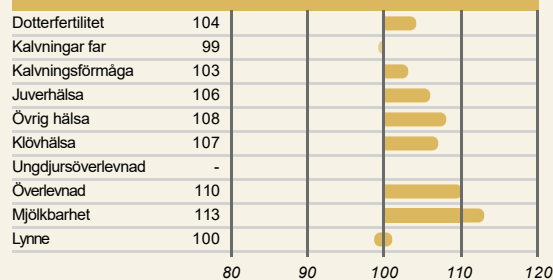
Konv.  
310 sek

X-Vik  
408 sek

- Mjölkbärhet
- Exteriör
- Juver



## FUNKTIONELLA EGENSKAPER

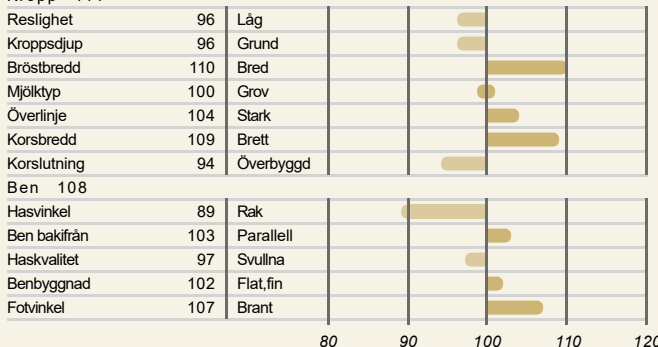


## Produktion

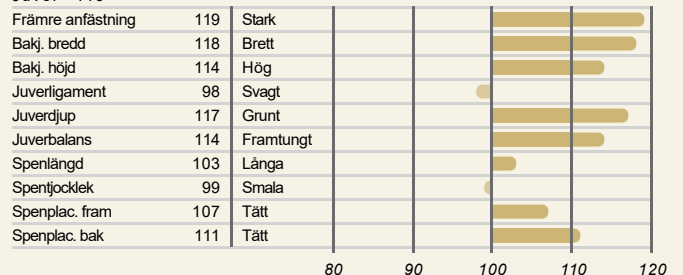
|                         |     |
|-------------------------|-----|
| Avkastningsindex (84%)  | 123 |
| Mjolk, kg               | 104 |
| Fett, kg                | 120 |
| Fett, %                 | 107 |
| Protein, kg             | 117 |
| Protein, %              | 113 |
| Sparat foder            | 92  |
| Underhåll               | 102 |
| Metabolisk effektivitet | -   |
| Laktationskurvans form  | 115 |
| Tillväxt                | 99  |

## EXTERIÖR

Kropp 114



Juver 116



Uppfödare: Adelgaard Jersey

Hornstatus: POC (P) Beta Kasein: A2A2 Kappa Kasein: BB

aAa: 456

2026-05-05

# VJ SPOON P

KODNR.: 9-1145 FAR: VJ Swift P MF: Iroquois P

25  
NTM

X-Vik  
408 sek

- Exteriör
- Juverhälsa
- Kg mjölk



## FUNKTIONELLA EGENSKAPER

|                    |     |  |
|--------------------|-----|--|
| Dotterfertilitet   | 93  |  |
| Kalvningar far     | 99  |  |
| Kalvningsförmåga   | 104 |  |
| Juverhälsa         | 118 |  |
| Övrig hälsa        | 108 |  |
| Klövhälsa          | 111 |  |
| Ungdjursöverlevnad | -   |  |
| Överlevnad         | 109 |  |
| Mjölkbärhet        | 105 |  |
| Lynne              | 112 |  |

## Produktion

|                         |     |
|-------------------------|-----|
| Avkastningsindex (84%)  | 117 |
| Mjök, kg                | 114 |
| Fett, kg                | 116 |
| Fett, %                 | 96  |
| Protein, kg             | 117 |
| Protein, %              | 96  |
| Sparat foder            | 98  |
| Underhåll               | 91  |
| Metabolisk effektivitet | -   |
| Laktationskurvans form  | 119 |
| Tillväxt                | 101 |

## EXTERIÖR

Kropp 107

|              |     |           |  |
|--------------|-----|-----------|--|
| Reslighet    | 103 | Hög       |  |
| Kroppsdjup   | 110 | Djup      |  |
| Bröstbredd   | 109 | Bred      |  |
| Mjölktyp     | 97  | Grov      |  |
| Överlinje    | 102 | Stark     |  |
| Korsbredd    | 107 | Brett     |  |
| Korslutning  | 98  | Överbyggd |  |
| Ben 93       |     |           |  |
| Hasvinkel    | 105 | Vinklad   |  |
| Ben bakifrån | 98  | Hastrång  |  |
| Haskvalitet  | 98  | Svullna   |  |
| Benbyggnad   | 95  | Grov      |  |
| Fotvinkel    | 96  | Låg       |  |

Juver 109

|                   |     |           |  |
|-------------------|-----|-----------|--|
| Främre anfästning | 109 | Stark     |  |
| Bakj. bredd       | 107 | Brett     |  |
| Bakj. höjd        | 104 | Hög       |  |
| Juverligament     | 99  | Svagt     |  |
| Juverdjup         | 107 | Grunt     |  |
| Juverbals         | 108 | Framtungt |  |
| Spenlängd         | 90  | Korta     |  |
| Spenfjocklek      | 99  | Smala     |  |
| Spenplac. fram    | 91  | Vitt      |  |
| Spenplac. bak     | 92  | Vitt      |  |

Uppfödare: VG/Willem Blaauw

Hornstatus: POC (P)

Beta Kasein: A2A2

Kappa Kasein: BB

aAa: 516

2026-05-05

# VJ DON P

KODNR.: 9-9968 FAR: VJ Dan P MF: VJ Bonne

17  
NTM

- Heterozygotisk pollad
- Spenlängd
- Spenplacering



## FUNKTIONELLA EGENSKAPER

|                    |     |  |
|--------------------|-----|--|
| Dotterfertilitet   | 107 |  |
| Kalvningar far     | 107 |  |
| Kalvningsförmåga   | 104 |  |
| Juverhälsa         | 107 |  |
| Övrig hälsa        | 101 |  |
| Klövhälsa          | 104 |  |
| Ungdjursöverlevnad | 97  |  |
| Överlevnad         | 103 |  |
| Mjölkbärhet        | 95  |  |
| Lynne              | 105 |  |

## Produktion

|                         |     |
|-------------------------|-----|
| Avkastningsindex (88%)  | 113 |
| Mjök, kg                | 105 |
| Fett, kg                | 114 |
| Fett, %                 | 103 |
| Protein, kg             | 109 |
| Protein, %              | 102 |
| Sparat foder            | 100 |
| Underhåll               | 102 |
| Metabolisk effektivitet | -   |
| Laktationskurvans form  | 101 |
| Tillväxt                | 98  |

## EXTERIÖR

Kropp 93

|              |     |           |  |
|--------------|-----|-----------|--|
| Reslighet    | 106 | Hög       |  |
| Kroppsdjup   | 92  | Grund     |  |
| Bröstbredd   | 84  | Smal      |  |
| Mjölktyp     | 113 | Skarp     |  |
| Överlinje    | 102 | Stark     |  |
| Korsbredd    | 101 | Brett     |  |
| Korslutning  | 100 | Överbyggd |  |
| Ben 96       |     |           |  |
| Hasvinkel    | 108 | Vinklad   |  |
| Ben bakifrån | 101 | Parallell |  |
| Haskvalitet  | 101 | Torra     |  |
| Benbyggnad   | 103 | Flat, fin |  |
| Fotvinkel    | 96  | Låg       |  |

Juver 105

|                   |     |          |  |
|-------------------|-----|----------|--|
| Främre anfästning | 89  | Lös      |  |
| Bakj. bredd       | 101 | Brett    |  |
| Bakj. höjd        | 101 | Hög      |  |
| Juverligament     | 111 | Starkt   |  |
| Juverdjup         | 110 | Grunt    |  |
| Juverbals         | 96  | Baktungt |  |
| Spenlängd         | 114 | Långa    |  |
| Spenfjocklek      | 106 | Tjocka   |  |
| Spenplac. fram    | 109 | Tätt     |  |
| Spenplac. bak     | 101 | Tätt     |  |

Uppfödare: Adelgaard Jersey

Hornstatus: POC (P)

Beta Kasein: A2A2

Kappa Kasein: BB

aAa: 423

2026-05-05

# VJ TWO PP

KODNR.: 9-1152 FAR: VJ Three P MF: VJ Lagoa P

15  
NTM

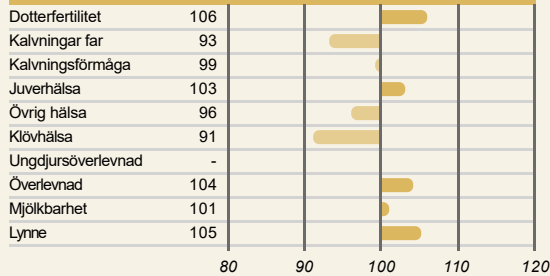
Konv.  
310 sek

X-Vik  
408 sek

- Homozygotisk pollad
- Spenplacering
- Spenlängd



## FUNKTIONELLA EGENSKAPER

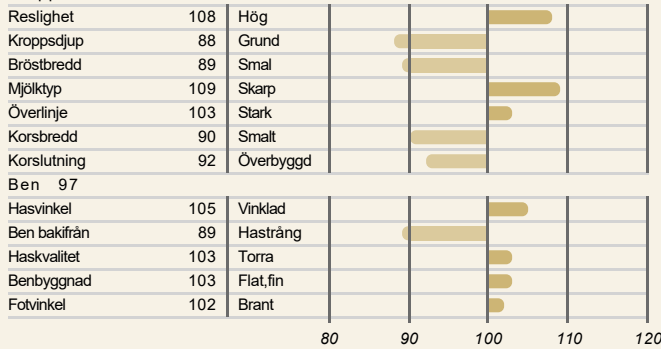


## Produktion

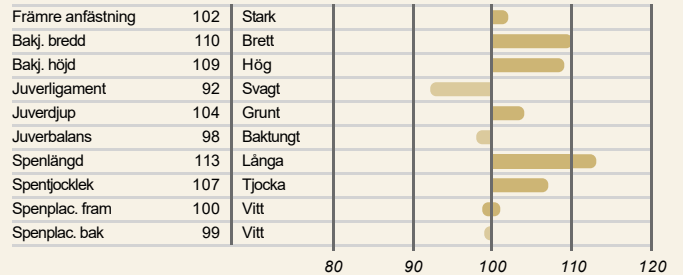
|                         |     |
|-------------------------|-----|
| Avkastningsindex (83%)  | 115 |
| Mjolk, kg               | 107 |
| Fett, kg                | 112 |
| Fett, %                 | 100 |
| Protein, kg             | 114 |
| Protein, %              | 105 |
| Sparat foder            | 101 |
| Underhåll               | 96  |
| Metabolisk effektivitet | -   |
| Laktationskurvans form  | 91  |
| Tillväxt                | 98  |

## EXTERIÖR

Kropp 91



Juver 106



Uppfödare: VG/Niels Hedermann

Hornstatus: POS (PP) Beta Kasein: A2A2 Kappa Kasein: BB

aAa: 324

2026-05-05